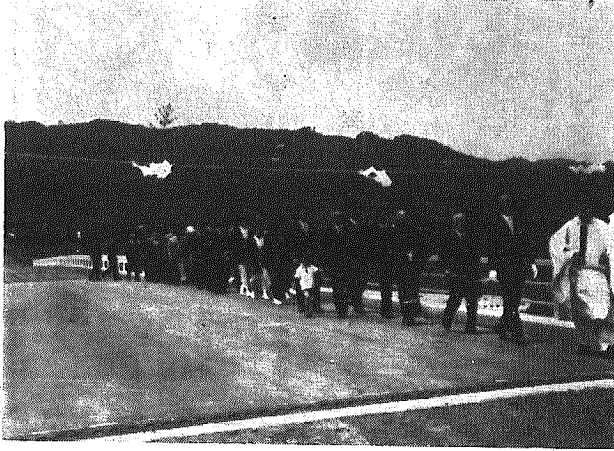


7月1日 だいろ橋 渡り初め式



県道岩室(岸)間瀬線岩室村地内樋曾～米間バイパスの橋が6月末完成、7月1日県、村関係者及び親子三代組をまじえ無事終了、8月舗装完了後開通のはこびとなります。このバイパス道路は間瀬、弥彦山有料道路と連絡する重要道路であり、地元では1日も早く開通する様願っている。

参考

延長	790.0m
有効巾員	6.0m
全巾	8.50m
総工事費約	80,000千円也

たばこ一年で

百万円の家十二軒分 が村の税金に変身

私達が毎日すっている、したり、橋をつくったり、たばこ。何時でも、どこかのほかにいろいろの仕事をする家にもあるたばこは、仕事に休む、交際になくてはならない必需品であり、毎日の生活にとけ込んでいる品物です。ところがこの「たばこ」をいろいろの働らきをします。家を建てたり、道路を直して来ます。(税率12.1%)

たばこには「たばこ消費税」がかけられていて、そのほかにいろいろの仕事をする家にもあるたばこは、仕事に休む、交際になくてはならない必需品であり、毎日の生活にとけ込んでいる品物です。ところがこの「たばこ」をいろいろの働らきをします。家を建てたり、道路を直して来ます。(税率12.1%)

では一年間にどれ位のたばこが村内で消費されたかというところ、岩室村内のたばこ屋から昭和四十六年度中に買った量は、なんと千六百三十八万本、金額にして約六千五百万円という巨額になります。このうちから千七百二十万五千円が村税に(ヘンシン)の財政に役立っています。たばこの税金は買った店の市町村に入ります。仕事の先、燕市内で買えば燕市へ巻であれば巻町へ、岩室村内から買ったものは全部岩室村へ税として一箱につき

◎たばこは村内 で買いました◎

て約十五円が入って来ます。駅の売店も同じです。仕事に出るときや、出張するときは村内のたばこ屋から買って出るようにお願いします。また贈答用にも大いに利用されるようおすめします。特別包装もいたします。村内のたばこ屋では皆さんのおいでをお待ちしています。

△消防署よりお願い やめよう! たばこの投げ捨て

「たばこ」が原因の火災は毎年一番多く発生しています。ほんのわずかな不注意が家も宝も灰になってしまいます。たばこの投げ捨て、寝たばこは絶対しないようにして下さい。また、たき火中は必ず消防用水をそばに置き監視して下さい。また、たき火中は必ず消防用水をそばに置き監視して下さい。また、たき火中は必ず消防用水をそばに置き監視して下さい。

石油類はキケン 保管には注意を

暖房用、その他ガソリン、石油、灯油などを家庭で保管する場合には、施設や空地のないまま油類を多量に保管した為に大きな災害となる事があります。事故を防ぐ為、次の事項をよく守ってください。
△家庭で保管できる量
ガソリン 二十リットル以下
石油 百リットル
重油 四百リットル
△保管は石油缶で
空地や施設のないところでは、ドラム缶(二百リットル)でなく、石油缶(十八リットル)

事業税のお知らせ

事業税の納期は
第一期 八月三十一日
第二期 十一月三十日
八月十五日頃納税通知書が送付されます。納税に特段の御協力をお願いします。

調査員になりませんか

- ◎ 事業所統計、9月1日実施
- ◎ 報酬約6,000円
- ◎ 調査したことは他人にしゃべることはできません。
- ◎ 照会は総務企画課へ

(消防署)