

米の生産調整実施状況部落別一覽表

Table with columns: 部落名, 戸数, 実施面積, 生産調整補助金額, 部落名, 戸数, 実施面積, 生産調整補助金額. It lists 30 villages and their respective data for rice production adjustment.

米の生産調整
補助金総額四千万円を越す
九一〇達成
補助金支払いは九月中
米の生産調整は、農家の

米の生産調整

補助金総額四千万円を越す

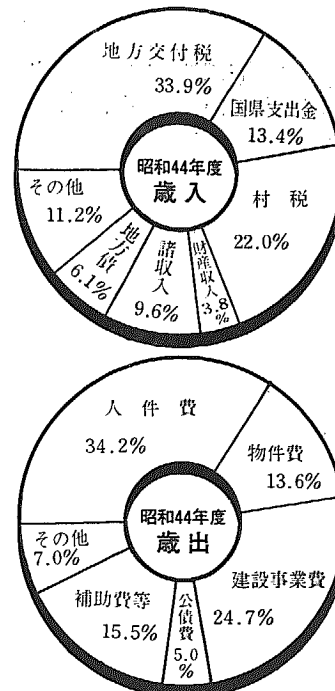
九一〇達成
補助金支払いは九月中
米の生産調整は、農家の
七二ヘクタールが実施され

昭和44年度一般会計決算(見込)状況

繰越額 18,426千円

(注) 各種事業は計画通り実施されましたが、予算執行面の引締めと、収入面の予定以上の伸びが相まって黒字財政が維持されました。これは、昭和45年度に繰越されて、各種事業の計画に有効に生かされています。

Table showing '昭和44年度一般会計決算(見込)状況' with columns for '歳入科目' and '歳出科目', and rows for various income and expenditure items like '総額', '地方交付税', '人件費', etc.



昭和44年度特別会計決算(見込)状況

(単位 千円)

Table showing '昭和44年度特別会計決算(見込)状況' with columns: '会計別', '予算額', '収入済額', '支出済額', '収支差引額'. It lists various special account items like '国民健康保険', '岩室村水道事業', etc.

普通建設事業費の状況(44年度分)

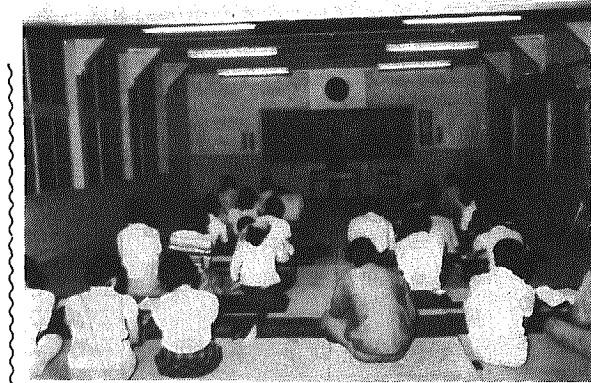
(単位 千円)

Table showing '普通建設事業費の状況(44年度分)' with columns: '区分', '決算額', and '内訳' (総務費, 民生費, 農林水産業費, 商工費, 土木費, 消防費, 教育費). It details the breakdown of general construction expenses.

この生産調整によって、村内の農家へ支払われる補助金の金額は、四千万二千九百三十円となりました。この金は、九月中旬に農協の各戸に振り込まれる見込みです。

補助金は十坪当り、四三・七四〇円ですが、平方メートルに換算されますので、正一反歩の場合、九九一坪からは、七二六坪におよび、米を出荷する大部分の農家と、米を出荷しない多数の方々から、ご協力をいただきまして。

十月からはじまる 国民年金の加算年金制度
この制度は、今までより額が、次のように増額に...
十月からはじまる 国民年金の加算年金制度
この制度は、今までより額が、次のように増額に...



▲ 働く青年たちの学習はすべて夜になる。講義に耳を傾ける青年たちは真剣そのものだ。

農業青年講座終る
豊かな農業への道を求め
六月九日から八月十一日まで、毎週火曜日十回にお

火の又襲明の交通事女方上運動実施中