

いわむら

発行所 岩室村役場
印刷所 巻・北洋印刷K・K

No.98

(1)

昭和45年6月1日

弥彦山スカイライン1か月の記録

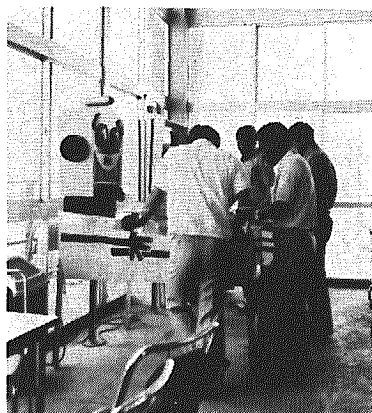
4・18~5・17

通過総台数	70,612台
最高	4月19日 9,032台
最低	5月20日 474台
1日平均	2,354台

大きく育て 岩室観光開発株式会社



▲ 観光開発の一番手、岩室ドライブイン……いろいろの問題を一つ一つ解決して、強く大きく成長するよう、
村民のみなさんのご声援をお願いします。



▲ ドライバーのつかれをいやす楽しい音楽。若ものたちは思い思いの曲を選んで、しばし憩いのひと時。
岩室ドライブインで音楽を楽しんだものは、交通事故を起さない。というジンクスが生れるかも……。

▼ 岩室ドライブインと一緒にみえた「だいり弁当」目の下の日本海でとれた新鮮な海の幸に、山菜をたっぷりあしらって人気集中。飛ぶように売れて、賄方はてんてこ舞いの忙しさ。180名収容の大食堂にはいつも談笑の声が絶えない。



▲ 人気のある、おみやげコーナー。鉢泉せんべい・温泉まんじゅう・雪美人・ゆべし・笹だんごなどの郷土色豊かなお菓子類。牛乳にコーラやジュース。山の植物の植木鉢。……内容豊富な陳列棚が、たちまち空っぽになる日もある。