

# スカイライン開通

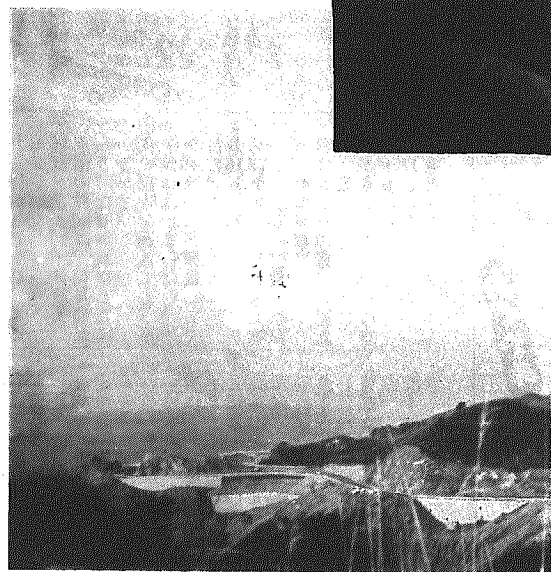


広がる眺望 広がる村の未来

▲ スカイラインと同時にオープンしたドライブイン岩室も、予想以上の大繁昌に目のまわるような忙しさ。



▲ 能登の岬までも望まれる変化に富んだ展望はまさに絶景



◀ 晴れた日は佐渡の残雪の山が手のとどくほどに



▲ 総工費17億7百万円の巨費と、2年5カ月の工期を経て完成した弥彦山スカイライン。西に日本海、海に浮かぶ佐渡、東ははてしなく広がる穀倉新潟平野、変化に富んだ展望は、ドライバーの心を魅了する立体観光のエースとなった。岩室村の果たす役割は大きい。



▲ 幾何学的なヘアピンカーブはスリル満点



◀ 春から夏にかけての目にしみるような緑、秋の燃えるような紅葉など移り変わる季節感鮮やか。