

診療に長い列！ 「問瀬」移動保健所とへき地診療

身長、体重測定から「心の衛生相談」まで

県医師会が、「へき地の人」五日間小に「移動保健所」となり、肩がこる、体がだる達に健康な光を……と地域「へき地診療」がひらかれいなど訴える人が多かつた。今年で三回目、問瀬は、それだけに、住民の関心のいけるな悩み、声「へき地ではないが、県内の心も高く、三百人を越す子を吸引しようと、九月二十、他の海岸地区に比較した場、供や老人が会場に長い列を高い。それ、異常発見に心電図、卒中による死亡率、身長、体重測定、心臓の原因を解く予防のための検査決しようと対象となつた。出稼ぎ村た、日常自分の健康に自信のない人達だけに、みんな守っているのは、老人と子供が多く、主婦や老人は、野良仕事の比重が大きい、又精神的負担も大きく、脳卒中、心臓病等の成人病の起因と



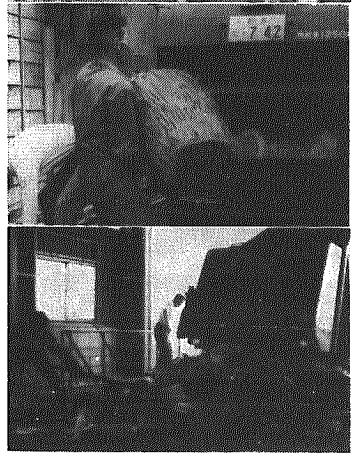
健康と生活

「ボク」は奥さんの恋人？

ゴミ山追放に奮戦中

村政懇談会で、
ゴミを集めて、
の要望に応じて、
サソウと登場し、
の要望に応じて、

たのがボク、スタイルは悪いが、たのもしいなとす、もうすつかり奥さんと仲よ、しになり、ボクの訪問を待、奥さんのところへ廻りま



写真上から 診療に訪れる人……問瀬市をなす？ 背の高さ計るなんて学校卒業以来だワ！ 血液の比重検査 坊や探血後そつとナミダふいていた 栄養の正しい普及は調理実習を通じて……指導

| 日 | 月 | 行 | 事 | 内 | 容 | 場 | 所 |
|----|----|----|----|----|----|----|----|
| 11 | 10 | 10 | 10 | 10 | 10 | 10 | 10 |
| 1 | 31 | 30 | 29 | 25 | 24 | 23 | 22 |
| 2 | 3 | 4 | 5 | 6 | 7 | 8 | 9 |
| 10 | 11 | 12 | 13 | 14 | 15 | 16 | 17 |
| 18 | 19 | 20 | 21 | 22 | 23 | 24 | 25 |
| 26 | 27 | 28 | 29 | 30 | 31 | | |
| 1 | 2 | 3 | 4 | 5 | 6 | 7 | 8 |
| 9 | 10 | 11 | 12 | 13 | 14 | 15 | 16 |
| 17 | 18 | 19 | 20 | 21 | 22 | 23 | 24 |
| 25 | 26 | 27 | 28 | 29 | 30 | 31 | |
| 1 | 2 | 3 | 4 | 5 | 6 | 7 | 8 |
| 9 | 10 | 11 | 12 | 13 | 14 | 15 | 16 |
| 17 | 18 | 19 | 20 | 21 | 22 | 23 | 24 |
| 25 | 26 | 27 | 28 | 29 | 30 | 31 | |
| 1 | 2 | 3 | 4 | 5 | 6 | 7 | 8 |
| 9 | 10 | 11 | 12 | 13 | 14 | 15 | 16 |
| 17 | 18 | 19 | 20 | 21 | 22 | 23 | 24 |
| 25 | 26 | 27 | 28 | 29 | 30 | 31 | |
| 1 | 2 | 3 | 4 | 5 | 6 | 7 | 8 |
| 9 | 10 | 11 | 12 | 13 | 14 | 15 | 16 |
| 17 | 18 | 19 | 20 | 21 | 22 | 23 | 24 |
| 25 | 26 | 27 | 28 | 29 | 30 | 31 | |

！！ 十月 保健 衛生 行事予定 !!

今年は悪性のカゼが流行二年七月一日〜四十三年六月三十日生です。忘れずに予防接種を実施します。狂犬病予防接種を実施します。注打を実施します。当日不百日咳シフテリア予防接種用犬を引取りますので、会種一回目該当者は昭和四十場へ持参下さい。

今年七月一日〜四十三年六月三十日生です。忘れずに予防接種を実施します。狂犬病予防接種用犬を引取りますので、会種一回目該当者は昭和四十場へ持参下さい。