

明るく話題

栄村老人クラブ『ここにこ会』 にここにこ社会奉仕

栄村老人クラブ『ここにこ会』(会長坂田雄平會員33名)は四月六日鎮守境内にある村有林四々の杉林の枝落しをし、部落民より感るが、ここ栄謝されました。杉は数百本植えられており、数十年後、田舎の孫さん達の時代には、尊い財産となつて、明るく栄村建設に役立つことでしょう。現代社会において、老人をやっかい者扱いにして、

本間惇君アメリカに留学 村の青少年よ、私の後に 続けろと、たより。

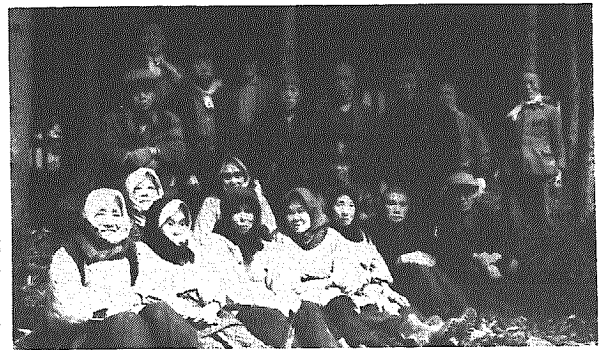
日本の農業政策経営も世界的観点から行かないと行詰り、アジアのリーダーシップの立場に置かれてはならないと、基で「国際農友会」がアメリカとの提携によって実施しているアメリカ留学に石瀬、本間八十郎さん四男、惇君がバツ、家族のもとにたよりが届き、農業県新潟や我々岩室村からこうした研修生



がぞくぞく生まれることを望む、とあちらの様子と共通に居きました。

油島山田君忍耐力 で通信制高校卒業

高校通信教育は向学心に燃えても、事業により高校学習しながら所属高校との通信(レポーター、スクリーニング(面接授業月二回))によって学習し、高等学校の必要な単位を取得していくのですが、今春、油島山田多一君が長い苦勞が突つて、めでたく、県立新潟高校通信制を卒業されました。



人事が かわりました 収入役に 伊藤伝栄さん就任



四月六日付を以って伊藤伝栄さんが税務課長より村議会の議決で収入役に就任しました。明治45年1月2日生まれ、和納四区、今後とも村民の協力を……。

保育所を 緑園に……

和納二区之八幡神社前の本多藤四郎さんは、兼ねて手塩にかけた「ヒバ」の木を、高校卒業に必要な単位を修得し、入学時百七十名が卒業時四十八名で、その中で優秀な成績をあげ卒業を賞賛されております。同木多さんの寄附により立派な垣を作る事が出来ました。大変有難う御座居ます。

尚数年前にも小学校へ寄附されたとも聞いております。

先生方異動 よろしくおねがいます

- | | |
|--------------|---------------|
| 岩室小 | 加藤越郎(校長) 四箇村小 |
| 堀 井三 | 燕西小 |
| 山岸光雄 | 間瀬小 |
| 和納小 | 間瀬小 |
| 波辺純子 | 間瀬小 |
| 間瀬小 | 間瀬小 |
| 星 芳子 | 和納小 |
| 宝力サダ | 岩室中 |
| 真保嘉彦 | 新採用 |
| 岩室中 | 新採用 |
| 岩室小 | 新採用 |
| 伊藤繁精(校長) 退職 | 岩室小 |
| 宝力三代治 | 巻小 |
| 石塚繁夫 | 燕西小 |
| 佐藤世紀子 | 鳥井小 |
| 和納小 | 中之口中 |
| 伊藤貞子 | 月潟東小 |
| 小黒隆彦 | 退職 |
| 間瀬小 | 退職 |
| 金子ジズメ | 退職 |
| 岩室中 | 退職 |
| 遠藤貞次郎(校長) 退職 | 小池中 |
| 近藤紀郎 | 松浦中 |
| 渡辺浩一 | 巻中 |
| 石村 功 | 巻小 |
| 長谷川晃 | 巻小 |

岩中 校長

岩小 校長

!! 五月 保健 行事 予定 !!

レントゲン検診が月末にする人でレントゲンの検診行なわれます。年一回の検診を受けない人は忘れずにお診ですからもれなく検診を受けて下さい。

今年から該当者に直接通知を致しませんから学校、勤務先等でレントゲンの検診を受ける人、及び役場で定期的な検診を受ける人、手洗いをおろそかにしがちな定期的な検診を受ける人、食中毒、赤痢を除いた全員レントゲン検診を受ける様にしてください。

特に小さな事業所に勤務する人は、乳幼児、妊産婦等の健康には充分注意して下さい。忙しい勤務先等でレントゲンの検診を受ける人は、手洗いをおろそかにしがちな定期的な検診を受ける人、食中毒、赤痢を除いた全員レントゲン検診を受ける様にしてください。

月 日	行 事	内 容	場 所
5月11日	百日咳ジフテリア予防接種	一時半~二時	本 庁
5月12日	妊婦健康相談	一時半~二時半	本 庁
5月23日	乳児健康相談	一時半~二時半	本 庁
5月24日	レントゲン検診	午前十時~午後三時	間瀬漁協前
5月25日	"	午前十時~午後三時	和納小学校
5月26日	"	午後一時~午後三時	石瀬公会堂
5月26日	"	午後一時~午後三時	岩室公会堂
5月27日	"	午前十時~十二時	岩小東校舎
5月29日	"	午前十時~午後三時	和納小学校
5月30日	"	午後一時~午後三時	夏井公会堂
5月31日	"	午後六時~午後八時	岩室 室 駅

- 役場異動
- | | |
|----------|-----|
| 福田和雄(水道) | 公民館 |
| 佐藤 巖(税務) | 会計室 |
| 山上 丹(〃) | 水道 |
| 池上光男(〃) | 新採用 |
| 沖野 一(水道) | 新採用 |