

### 統一地方選挙終る

#### この子らのためにも 明るく正しい選挙

写真上 おかあさん…幼い子供もあなたの一票に期待しています。  
写真下 幼い子の清く澄んだ瞳、あなたの投票じっと見ている。



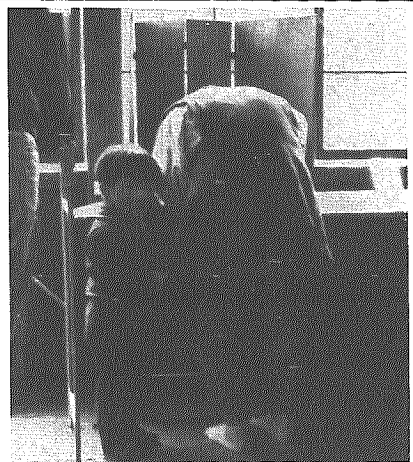
三月三十一日告示いらい桜のつぼみのふくらむ陽春四月にかけ十五日にわたって激しい戦いが展開されたが県選は十五日投票された私達の正しい審判は下された。第一投票所は(和納小学校)開場直後は出勤前の有権者がどと詰めてかかって選管もテンテコ舞の出足の良い好調さ、それらの有権者が終ると、意外に伸び悩んだ土曜日とあって、学校も平日通り授業、登校の児童も興味深く有権者の投票風景を見守っていた。

新潟県議会議員選挙開票

岩室村開票区

立候補者氏名	得票数
鈴木 太吉	票 1,241
竹内 十次郎	票 679
岡田 幸平	票 216
笛木 甚一郎	票 978
小林 静夫	票 1,630
中山 竜雄	票 75
本多 清衛	票 12

総投票数	4,870人
有効投票数	4,831票
無効投票数	39票
投票率	80.99%



質問 (3) 買収が行なわれることの第1の責任は?  
(選挙制度審議会調査 昭40.7 全国3,000)

選挙人(有権者)がわるい	29%
候補者がわるい	22%
選挙運動員がわるい	15%
選挙プロカーがわるい	5%
警察がわるい(取締りが手ぬるい)	1%
法律制度がわるい(罪が軽いなど)	12%
わからない	16%

4月の統一地方選挙にのぞむ構え

質問 (1) あなたは、4月の地方選挙にどのような態度でのぞむお考えですか。

(公明選挙連盟調査 昭42.2 全国3,000)

自分の意見でえらぶ	69.2%
家庭内で話しあってえらぶ	15.3
町内や部落の推せんした者をえらぶ	6.7
他人の意見をきいてえらぶ	2.7
不明	6.0

質問 (2) 4月の統一地方選挙のとき、町内や部落の有力者から、町内部落の推せん候補に投票してくれないかと頼まれたとしたら、あなたはどうかされますか。

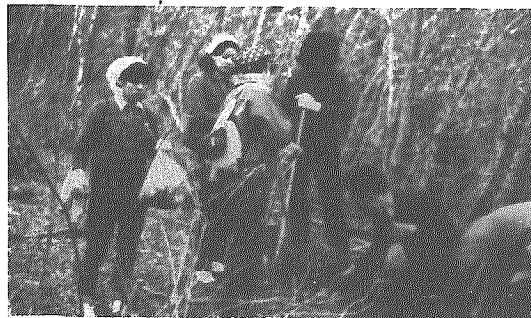
(公明選挙連盟調査 昭42.2 全国3,000)

頼まれてもきき流し自分の考えでできる	66.3%
頼まれれば少しは考えてみる	12.1
頼まれると少し反撥を感じる	7.6
頼まれるとどうしていいか迷う	3.0
頼まれればそうせずにはいられない	1.9
不明	9.1

### 西蒲原土地改良区総代総選挙

投票日 五月三十日  
一、選挙区及び定数について  
岩室地区(第十四選挙区) 定員七名  
和納地区(第十三選挙区) 定員四名  
二、選挙人名簿について  
西蒲原土地改良区において左の区分により調整  
1 縦覧期間 五月十日から五月十九日(五日間)  
2 縦覧時間 五月十五日から五月十九日(五日間)  
三、立候補について  
1 立候補の権利 総代となることができる(禁治産者及び五年以上の刑に処せられた者を除く)及び法人たる組合員であること。  
2 立候補届出期間 五月十日から五月二十日まで  
3 立候補届出 各選挙区の選挙長宛文書で届出ることになっております。  
なお詳細については岩室村選挙管理委員会、又は西蒲原土地改良区にお問合せ下さい。

### 神秘的な花ひらく 高山植物の宝庫 間瀬山岳地帯



弥彦スカイライン開発によって、間瀬地区の大きな発展が期待されているが、その反面、日本アルプス山岳地帯などに群生する、高山植物ミヤマユリ、ミヤマズラン、イワカガミ等の二十数種の植物が持ち去られ、たりして、滅亡することもある。その保護策として、その正し知識を持つことを、関係者より望まれている。四月十八日第一回調査が、文化財保護委員会が中心となり、岩中生物担任教諭、社教委員、観光課、地元民が参加し、間瀬水倉作治さん(青年時代アルプス継走経験豊富な山男)阿部佐之吉さん指導教示の基で

獅子ヶ平、銅山跡周辺を調べて、間瀬地区の大きな発展が期待されているが、その反面、日本アルプス山岳地帯などに群生する、高山植物ミヤマユリ、ミヤマズラン、イワカガミ等の二十数種の植物が持ち去られ、たりして、滅亡することもある。その保護策として、その正し知識を持つことを、関係者より望まれている。四月十八日第一回調査が、文化財保護委員会が中心となり、岩中生物担任教諭、社教委員、観光課、地元民が参加し、間瀬水倉作治さん(青年時代アルプス継走経験豊富な山男)阿部佐之吉さん指導教示の基で

岩室村米増産対策推進会議は、このほど第一回の会合を開き、村の米増産対策を協議した。米の生産に呼応して、村の米の生産量を昭和四十五年を目途に十三万俵、出荷十一万俵に増やして、米の増産を目標に、米の増産を推進することとし、各農家組合を通じて生産農家へ、この運動を呼びかけることになった。

### 夢でない 米一俵増産で 十一万俵出荷を

米穀等級別政府売渡実績表

年度	米 (60kg個)							計
	1等	2等	3等	4等	5等	等外上	規格外	
29年		636	55,226	29,599	249		1	85,711
30		841	51,075	38,169	854			90,939
31		2,221	55,242	22,297	775		1,073	81,608
32	284	31,521	56,455	5,530	33		3,604	97,427
33		17,177	50,455	20,547	755		1,866	90,820
34	67	30,742	50,185	9,338	478	65	6,339	97,214
35	47	10,573	55,312	24,038	236	5	34	89,964
36	53	10,149	39,267	30,615	6,821	1,271	2,826	90,942
37		7,996	62,960	25,208	703		39	96,906
38		7,229	49,747	55,664	1,362	16	644	94,662
39		10,513	52,076	30,221	3,493	135	1,072	97,570
40	45	28,462	54,209	15,097	949	38	358	99,158
41								98,811

百六十四俵から、昭和四十年は九万九千五百五十八俵と五年間で九千俵も多く出荷して、これには農家が飲用として保有する量が減少し、その分が出荷に過したという面もあるが、絶対量生産がのびていることにより、十万俵の壁を破るにはもう一息である。昭和四十一年度農林統計による本村の収量は五百八十八(十町)と公表されている。これを千三百六十(九俵半)を目標に増産するならば、一万三千六百俵の出荷となり、十一万俵の出荷は夢でない。

### 水道料金完納月間 五月一日から三十一日まで

今迄なにかの都合で、また忘れたりで未納になっていた水道料金、工事代金などは速やかに完納され、皆さんの水道が常に支障なくその機能が完全に発揮できるように、各戸の各位のご協力をお願いいたします。

注 当村農協主体の実績である。