

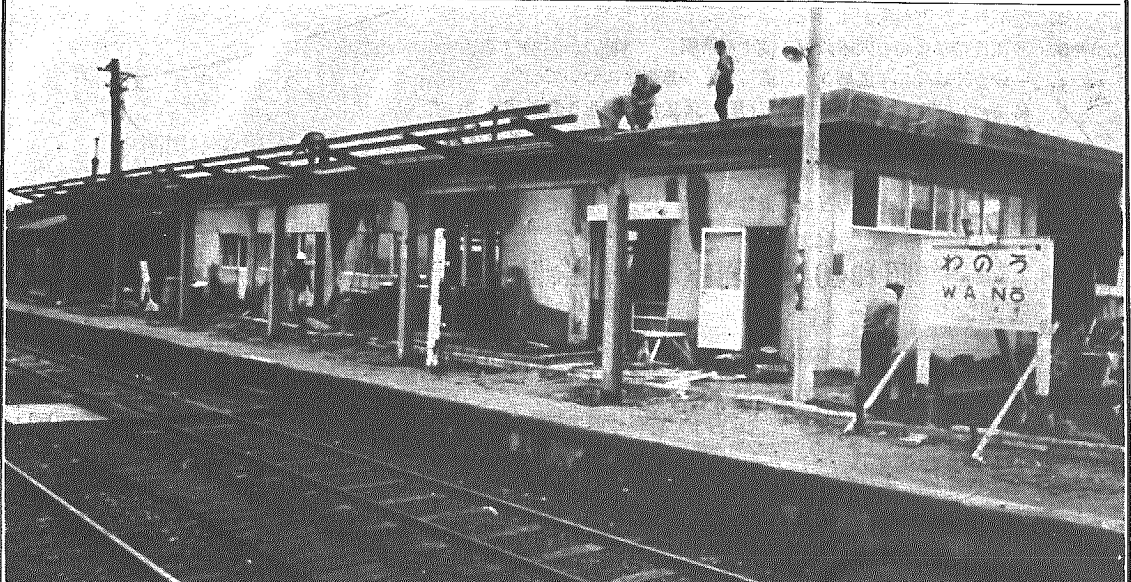
# いわむろ

発行所 岩室村役場  
印刷所 巻・北洋印刷KK

No. 45

1月は検針いたしません  
 冬季間の検針は、浄内作業の困難と、修理多発期になりますので、次の通り実施いたします。  
 ①大口消費のみ検針し、一般家庭は検針いたしません。  
 ②2月は降雪の状況によってきめます。  
 ③3月は検針いたします。但し融雪の状況によって、各自のメーター附近の降雪を特にお願いたします。  
 ④検針しない月は基本料金だけ徴収し、検針した月に、その月の分と合せて超過料金を徴収いたします。尚不明の点、故障の際はすぐ水道課へ連絡下さい。

祝日には国旗を掲げまーよう



**いわむろ 駅** 村で2,000万円の公債を引きうけ、昨年8月から駅舎の改築工事がはじまって以来、4カ月ぶりで竣工、去る12月25日には関係者を新築なった駅舎に招き修設式が行なわれ、駅名も「いわむろ」と改称された。新駅舎は総面積約184平方米で、待合室、事務室、売店、倉庫からなり、便所は水洗式の近代的な建物である。発展途上にある「岩室」にふさわしい交通機関の表玄関として、より多くの利用者から愛され、喜ばれるものとして、いつまでも新しく、美しいものにしておきたい。  
 (写真は12月20日撮影「わのろ」の駅名も「いわむろ」に……)

## 年頭にあたりて

岩室村長

佐藤賢之輔



明けましてお目出度うご  
 座います。  
 昭和四十年も数々の想いを  
 残して暮れ去り、新春を迎  
 え、全村民各位に心からな  
 る御祝の御挨拶を申し上げ  
 ることの出来得ますことは、  
 私の深く喜びとする処で、  
 感激に堪えぬ次第でありま  
 す。

御厚配御支援に対して深甚  
 なる敬意と感謝を申し上げます  
 とともに厚く御礼申し上げます  
 ものであります。  
 初春明けた四十一年愈々  
 更に飛躍の年と大きな希望  
 を持つておりますが、  
 秋来から此の地方にも、ひ  
 しひと押し寄せる浪の如  
 く形に現れつつある昨今、  
 先不安の念が馳るものがあ  
 ります。

顧りみれば、昭和四十年  
 も凡て順調な経過を辿って  
 それぞれの計画が推進され  
 て村の発展が形成されつつ  
 あることは御同慶の至りと  
 存じます。これも偏に村民  
 の皆様方の絶大なる御協力  
 と御理解の賜であり、その  
 体で与える警告にも現れて  
 いる通り、財政運営の最悪  
 の年を迎えたとも言える状  
 態であり、端的に表現するな  
 ら従来からの経流遂行事業  
 希くは本年も皆々様より  
 従来に変わらない百倍以上  
 の御理解と、御支援の程伏  
 願致して年頭の御挨拶に致  
 し終りに皆々様の御健康と  
 御多幸をお祈りいたします



岩室村議会議長

## 本間 十郎

新年明けましておめでと  
 うございます。  
 農家の皆様方は一昨年の  
 早害と水害、昨年はまた冷  
 害と連続的天候不順のため  
 に気の休まる時もないも  
 かかわらず、日頃の努力精  
 進の結果、平年作以上の収  
 穫を挙げ得ましたことは何

よりと御喜び申し上げます。  
 統合中学校の第二期工事  
 も着々建設され、近く第三  
 期工事にかかります。  
 御承知の温泉開発も順調  
 にはかどり、今月二十日頃  
 には温泉が各旅館に流れ出  
 ることと思われまます。  
 当村の経済開発は何と言  
 っても農家所得の増大と親

光開発に依らねばなりません。  
 景気も本年下半年頃より  
 回復するそうですし、弥彦  
 多宝山のスカイラインも  
 本年より実施されるとのこ  
 と。  
 村当局は勿論、議会も一  
 致協力村民の皆様との団結と  
 御協力、御理解により益々  
 平和な豊かな村造りのため  
 にお力添え下さいますよう  
 お願いいたしまして、新年  
 の御挨拶といたします。