

役場事務分掌表

Table with columns for '課の名称等', '課長又は所屬長', '係長', '係員', '所管事務'. Rows include 総務課, 税務課, 農業構造改善課, 会計室, 産業振興課, 観光商工課, 保健衛生課.

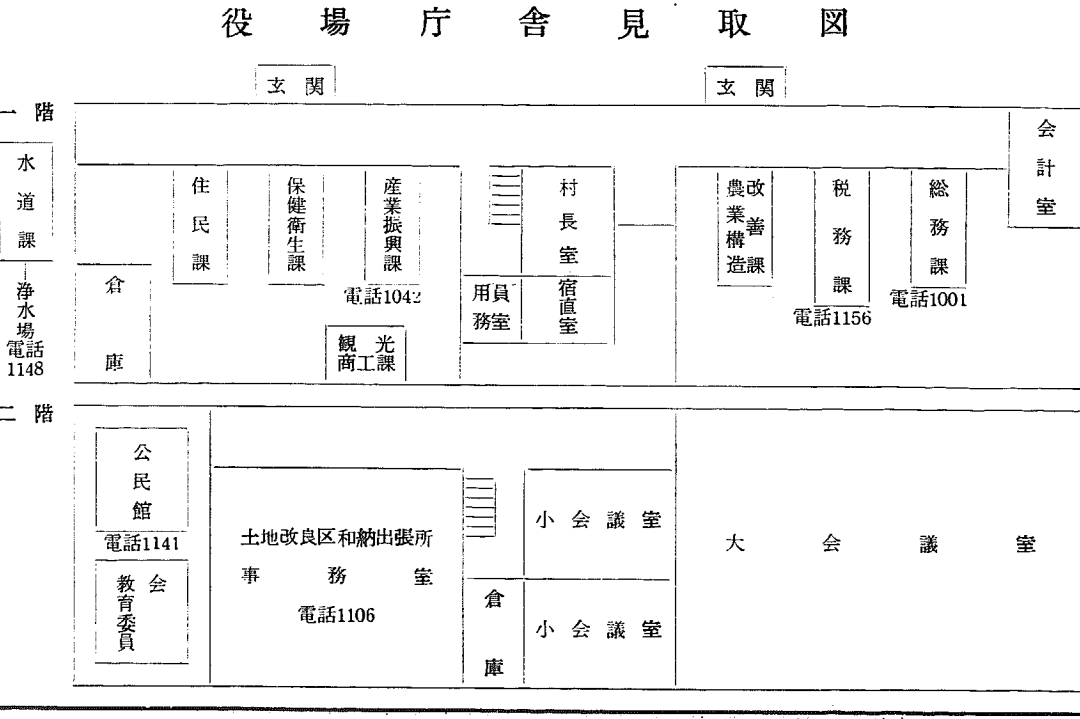
Table with columns for various departments like 住民課, 水道課, 議会事務局, 教育委員会, 岩室支所, 間瀬支所, 東保育所, 西保育所, 岩室季節保育所, 和納季節保育所, 間瀬保育所. Includes staff names and duties.

本文方式に統一された『村民税』

税額控除が所得控除となり 税負担が軽減されます

地方税法一部改正により村民税の賦課方式が、「本文方式」に全国統一された。昭和三十六年までは村民税の賦課方式が五通りもあつたのが、昭和三十七年からは「本文方式」と「ただし書方式」の二通りの方式に改正され、市町村の都合によって選択できるようになつていました。

固定資産税の税率は、百分の一・四が、一・五に改正されます。本文方式とは、雑損・医療費・社会保険料・生命保険料、扶養除を、全部適用して税額を算出する課税方式のことです。



五月分のメーター検針は作業の都合で6月6日に、課理師の試験は行われず、引き続き5月の検針と保健康生課、そとで