

十一月の養豚

だんだん寒くなって日も短くなりまし... 朝のエサは温湯で練ってやると豚の食欲を増し...

- 1、防風設備、北と西側にムシロをつるしたり、ワラを束ねつける。 2、冬期間の緑餌の準備を... 3、豚の出荷予定の肉豚の仕上に入る。

暖かい湯を与えてやる。 6、ふんずまりになれば、人間が使用するイチヂクかん腸を使用し、排ふんを図る。

一本のクギが牛を殺す！ そんなバカなと思う方がい... 2、敷ワラはよく乾燥した暖かいものを入れてやる...

果樹に礼肥を

柿、栗をはじめ、果樹の収... 収穫が終わった忘れずに肥料をやりましょう。

一九六四年読書週間

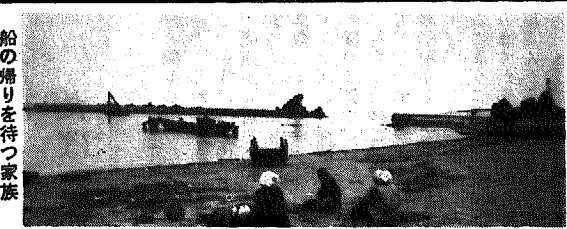
十月二十七日～十一月九日

漁業出稼は 百七十六人

沖でまどろむ 佐渡恋千鳥... この調査は住民簿に登録された者の内、昭和三十八年一月一日から十一月三十一日までの一年間に県内、県外へ百五十日以上漁業出稼...

部落別漁業出稼状況

Table with columns for region (1-7), family type (main, other), and number of workers. Total: 394 workers.



船の帰りを待つ家族

祭行事予定表

Calendar table for festival events in Iwamuro District, listing dates, activities (e.g., flower shows, exhibitions), and locations (e.g., elementary school, middle school).

昭和39年度 岩室村文化

Table of cultural activities for the 1960 fiscal year in Iwamuro Village, including dates, event names (e.g., tea ceremony, flower festival), and venues (e.g., elementary school, shrine).

○発行所 住所 氏名