

# いわもろ

発行所 岩室村役場  
印刷所 巻・北洋印刷KK

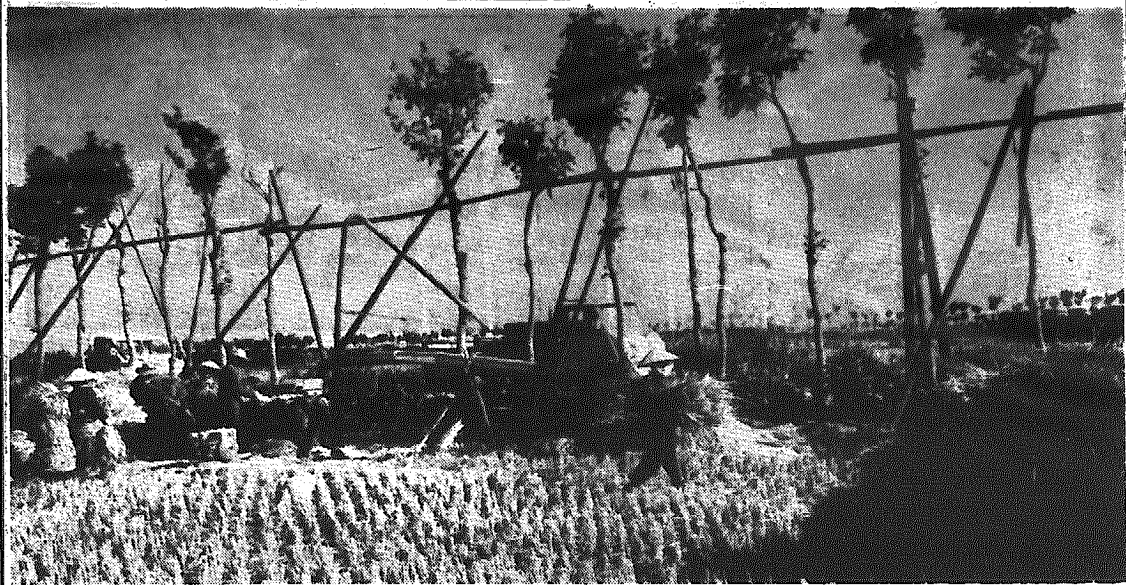
No. 30

### きのこによる食中毒を防ごう

これから秋の味覚を添えるきのこの季節となりますが、毒きのこによる食中毒は毎年9月から10月下旬にかけて多数の死者を出しております。

これを防ぐには次のことをみんなで守りましょう。

- ①外形が食べられそうで食用きのこに似ていてもよく確かめること。
- ②迷信的な誤った見分け方をしないこと。
- ③知らないきのこは食べないこと。



## 生脱穀

刈り取った稲を束ねもせず、田圃に発動機と自動脱穀機を持ち込み澄んだ秋空にエンジンの音がかるやかに響く生脱穀。藁はそのまま田圃に積まれ堆肥となる。10アール当りの脱穀所要時間はおよそ1時間30分。束ねてあれば1時間で終るといふ。脱穀された生籾は円筒を通り、すぐ自動車へ送り込まれる。乾燥機に6〜7時間かければ調製作業が出来、麻袋につめられて出荷出来るというスピードぶりである。

## 愛され、役にたつ

# 『国保』の実態

国民健康保険事業が皆さ  
んの疾病、負傷、出産、死  
亡に関して必要な給付を行  
なうことは今更申し上げる  
までもありませんが、皆さ  
んの御理解ある御協力によ  
りまして過去は毎年とも円  
滑な運営がなされて、他の  
町村から「うらやまれる」  
国保でありましたが、昭和  
三十八年度には意外な結果  
の決算で終りました。(黒  
字の町村も黒字額が激減し  
ていることが目立っていま  
す)

(適正な保険税は医療費  
の七五%ですが、村の実  
績は四三・五%位です)  
2、医療費の支出が予想以  
上上昇したこと。  
毎年医療費の改定が行な  
われ一件当り(請求書一  
枚)の金額が上昇した。  
昨年十月より世帯主七割  
給付の実施も多少影響し  
た。  
3、保険税の収納率が見込  
みまで達しなかった。  
御協力により郡内上位の  
収納成績でありましたが完  
全とはいわれません。  
4、国庫負担金の交付額が  
少なかったこと。  
国保の事務費は全額国庫  
負担が立前ですが、交付  
額は四五%位でした。  
原因の1、3については  
本年御協力をお願いいた

したところであり、4に  
ついては全国運動を起し  
て増額を要望いたしてお  
る予想で大巾に増額さ  
れると想っております。  
国は全世帯員七割給付  
の実施を促進しており、  
本郡では燕市・西川町・  
中之口村が近く実施する  
こととしておりますが本  
村も早い時期に考えては  
おります。  
国保の運営成否は一つに  
皆様方の納税の如何にあ  
るのですから何とか御都  
合の上、相互扶助事業の  
ため納納期間に納入を特  
にお願いいたしますととも  
一日も早く、かつ支障  
なく全員の七割給付の達  
成が得られるよう、特段  
なる御協力をお願い申し  
上げます。

### ◇村税完納月間◇

十月一日から

十月三十一日まで

### ◇税金を納めて明るい村づくり