

# 六・一六新潟地震

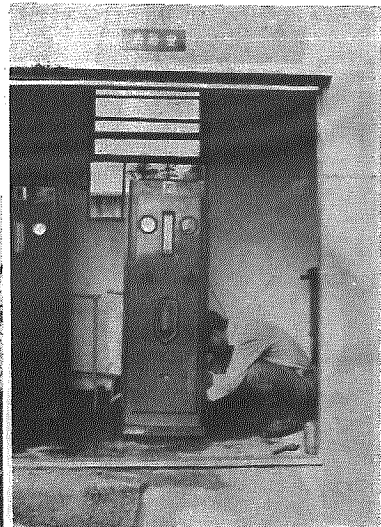
水道施設を破壊

## 和納地内は被害大

六月十六日午後一時二分頃突然起った地震は、数分間にして新潟市を中心にして各地で大災害を引き起し、新潟県の天皇、皇后両杯授賞の喜びを一瞬のうちに悲惨なものとしてしまった。本村に於いても、和納地内で水源池の破壊、学校の公共物や人家、道路等に相当の被害が発生した。



水源池の復旧作業に精を出す水道課の職員(上)倒れた減菌機の修理を急ぐ和納水道課長(右)地面が一米も陥没し、土台をむき出しにした三号ろ過調整室下の連結管部



道路に中30cmからの亀裂が数米にも及び(和納校附近)



安らかに眠った魂をもゆり動かして倒れ落ちた思魂碑の玉垣と石燈籠(上)二階が落ち居住不能になった家屋(左)



### 公明選挙標語

動く金にも動かぬ一票  
供応は暗い政治のおぜん立て  
乗りません一票いくらの口車

## 新潟地震の災害に謹しんで お見舞い申し上げます



昭和三十九年六月二十二日  
岩室村長 佐藤 賢之輔  
村民 各位

さて今度、村として提唱いたしました激甚地、新潟市救護物資の拠出については短時間にかかわらず早急協力を賜りましたことを心から御礼申し上げます。又その二十日午後トラック四台に物資を満載し県対策本部に送致いたしました。又その後拠出の分については二十二日午前トラック一台分県の対策本部に送致いたしましたことを御報告申し上げます。一言御礼の言葉といたします。

## 新潟地震による 「税の減免措置」 が講ぜられます

新潟地震による災害を受けた被災者に対して災害に際して国税の申告納付の期限の延長、減免並びに徴収猶予の措置が講ぜられます。被災者は巻務署で手続きの相談をして下さい。

(1)災害を受けた場合  
災害後二ヶ月間徴収猶予  
災害程度に依り  
一ヶ月以内徴収猶予  
(2)被災者  
被災五割以上を受けて所得  
一〇〇万円以下の人が対象

被災五割以上で所得五〇万円以下の人 全額免除  
被災五割以上で所得五〇万円より八〇万までの人 十分の五免除  
被災五割以上で所得八〇万円より一〇〇万までの人 十分の二、五免除

(3)確定申告で控除を受けられる人は年間所得に對し被災一割以上を雑損控除として控除される。  
(4)及び(5)は被害者の選択によりどちらでもよい。

## 岩室支所における 戸籍事務等について通知

新潟地方方法務局の許可を受け町村合併以来岩室支所に取扱っておりました戸籍住民登録事務が、6月30日限り本庁に移ることになり、これに伴い印鑑証明を始めあらゆる証明事務も一緒に本庁で取扱うこととなります。皆さんのご不便も多いかと存じますが、係では一生懸命努力いたしますからよろしくおねがい申し上げます。

## 税条例の一部改正により

### 村民税課税方式が変りました 税額控除の引きあげで税負担が軽減

村民税について  
地方税法等の一部改正する法律の趣旨(市町村村民税所得割について)低所得者の負担の軽減をはかるとともに市町村間の不均衡を是正することになり、昭和三十九年度から課税を現在のたしかな課税方式にとることになりました。

○所得控除として基礎控除九万円のほか扶養控除(第一一人目四万円、第二人目以下三万円)が行なわれることになりました。

○専従者について、青色の現行千円が千六百元に、白色の現行七百円が千円に、それぞれ税額控除が引上げることになりました。

○障害者、未成年者、老年者または寡婦については、非課税の範囲が年所得十八万円のものから二十万円に引上げられました。

○所得割の納税義務者が障害者である扶養家族を有する場合、当該障害者一人一人目四万円、第二人目以下三万円)が行なわれることになりました。

## 七月の健康メモ

からだをきたえよう  
健康は何よりも大事な宝です。たべものは新鮮なうちに食べましょう。台所や調理場の清潔保持に心がけ、ネズミ、ハエ、ゴキブリなどは徹底的に駆除しましょう。給食施設の衛生点検や給食従事者の保菌検査を受けましょう。

◎夏まけないよう栄養に気をつけよう。  
暑さと生活の不規則は、夏やせの原因となります。暑さにまげず規則的な生活に心がけ、食生活においては、夏は食中毒や伝染病の多い

## ★赤十字社員の皆さんへ

お互いの守りのために、分よろしくお願い致します。赤十字百年記念事業として五ヶ年計画で全世界の社員加入運動がなされております。村民の皆様に赤十字の人道博愛の仕事を理解いただき戸毎に一人は赤十字社員になっていただきたいと存じます。

初めに赤十字社員になられる方は、区長さん又は役場住民課に御連絡下さい。各戸毎に日本赤十字の社員となり赤十字の表札を掲げていただきたいと存じます。