

### 冬を迎える水道には こんな注意を

これから気温の寒がり方がは  
切ること。立上り部分で建  
物の壁の中を通る管部も同  
様にして少く厚めに包んでぬ  
ります。それには凍ることを  
防ぐとともにその取扱いに  
注意して下さい。

今一度たしかめましょう。  
外廻りで地上にでている管  
に凍りや、又はフイルトを  
巻いて直接寒気にふれない  
ようにしてあります。

ビニール管は熱に弱い  
家の外や内の中の蛇口が凍  
って水がでないときでも直  
接にビニール管口に熱湯を  
注いだり加熱しないこと。  
破損の原因になります。

ビニール管とコンクリ  
ト

給水ビニール管がコンクリ  
ートの口口に入るときは、  
ビニール管保護のため、布  
や丈夫な紙で管体をつん  
で下さい。

冬を迎える水道  
難な条件が出来るので、ま  
りますので、

節水につとめる  
漏水や異状はすみやかに  
連絡する  
消火栓の周囲は常に清掃  
する

### 第六回囲碁将棋大会

公民館主催による囲碁将棋  
大会が十一月二十四日、岩  
室所で開催された。

参加者は少なかつたが和や  
かなうちにも熱戦が展開さ  
れ、大天狗、小天狗達は案  
しい一日を過した。

入賞者は次の通り

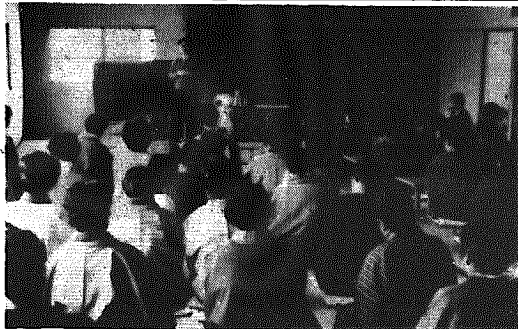
将棋の部  
一位 阿部 茂(久保田)

二位 野水 寅栄(高畑)  
三位 後藤 清(岩室)  
三位 佐藤 幸男(和納)

囲碁の部  
一位 竹内 保(和納)  
二位 中村 昭(弥彦)  
二位 小池 丈夫(石瀬)  
三位 三富 芳一(岩室)

### 商工会で婦人講座を開催

岩室村商工会(会長本間十  
郎)では十一月八日の全商  
工業者の定休日を利用し、  
この講座は毎年開かれてい  
るもので、婦人相互の親睦  
と商工経営に関  
する知識の向上  
を兼ねたもの  
で、約七十名の  
婦人が参加し  
た。



写真は熱心に受  
講する婦人たち

### 年末防犯について

昭和三十八年も余日僅かと  
なりますが、毎年のことと  
ありますが、あわただし  
ろいろな犯罪がおこりがち  
です。お互いが次のことに  
充分注意を払い、村内から  
い、明るく楽しい年を送り  
たいものです。

一、屋内における犯罪防止  
◎夜間における外出にも戸  
締りを  
◎多くの現金は家におか  
ない  
◎隣どうしの協力で盗難の  
予防  
◎寝る時は必ず戸締りと火  
の元に  
二、外出時における被害防  
止  
◎混雑するところや乗物に  
はスリに注意  
◎夜間における女性の一人  
歩るきに注意  
三、詐欺被害の防止  
◎年末にはとかくサギ手段  
のもの売りが出廻りま  
す、うまい話に慾は禁  
物  
四、交通犯罪の防止  
◎対面交通をよく守る  
◎制限速度を守る

### 国体に美しい花を咲かよう

タリアについて(2)  
本園(本はたけ)の作り方  
本植する畑は、大抵の土地  
では育つのだが、水はけの  
いい、日当りのいい壤土が  
望しい。

タリアは水を好む植物だが  
つゆ時のなが雨で水のた  
まる様な土地で絶対に駄目  
と思わねばならない。石瀬  
あたり赤粘土の土地もあ  
まり感服しない。

それでもうんと堆肥をかか  
いば何とか育つ。

間瀬の様な砂地もい、花  
はさかないといわれるが灌  
水を十分に注意すれば重粘  
土の土地よりはましだと思  
う。

土地の硬軟がきまったら、  
株間一メートル。うね巾六  
七〇センチ位にとりて植  
穴を掘る。穴の大きさは小  
さくとも径三〇センチ欲し  
い。

中には完熟した堆肥に木灰  
を加えて入れ、それにつ  
ぶり糞尿をかけて基肥と  
する。

魚肥を用いると肥料が長い  
から、一番いい様だ。それ  
にうすく土を覆って、その  
中央部にしっかりと打ち立  
てる。

まづもって支柱を立てるこ  
とは重要な作業だ。  
これをやらぬために、予  
期した強い強風に折られたり  
倒伏したり、又、後で支柱  
を打こんだために芽やいも  
を損傷して思わぬ失敗をす  
ることが多いものだ。

に芽をより添わせて日光の  
方に植える。  
いもはしげ地では地上と同  
じ位の高さで、(そうしな  
いと長雨の季節に水分過剰  
で細根やいもがぐさった  
り、成長しかけたタリアの  
基根が立枯する)乾燥する  
土地ではやや深目に位置し  
て定着する。

芽には成長につれて。だん  
だんに地着するが、いもに  
かけた土が浅すぎると、植  
付の時季がかわきやすい時  
節だから細根の発生をさま  
たげるために芽の成長がお  
くれるからそれを考えて土  
寄する。そうして二〇セン  
チ位になるまで、しばらく  
夕方灌水を忘れてはなら  
ぬ。

しかし灌水がすぎると、根  
本がしまりすぎて、細根の  
くさる恐れがあるので注意  
が要る。

### ラジオ農業学校

十二月の集合研修会が次の  
通り開かれる。

◎五日(岩室中学校)  
一般学習は鶏の解体、料理  
実習、剪定整枝について  
専門学習は冬期剪定、農機  
具の手入れ、管理について  
◎二十日(岩室中学校)  
一般学習は農業経営、養豚  
について  
専門学習は田畑輪換、酪農  
について

あとがき  
◎師走のあわただし月を  
迎えました。役場に御用の  
向きは二十七日までにとど  
ぞ。(福田)