

いわむら

発行所 岩室村役場 No. 7
印刷所 巻・北洋印刷KK

かぜから身を守ろう

- ・カゼはウイルスによつてうつります。
- ・カゼの予防にマスクはあまり役に立たない。
- ・カゼのはやる時にはなるべく人ごみをさげよう。
- ・寒さになれて強くなろう。
- ・インフルエンザの予防にはワクチン注射をうけよう。
- ・カゼをひいたらふだんよりごちそう（特にビタミンA C D脂肪）を多くたべよう。

今年の新米代金

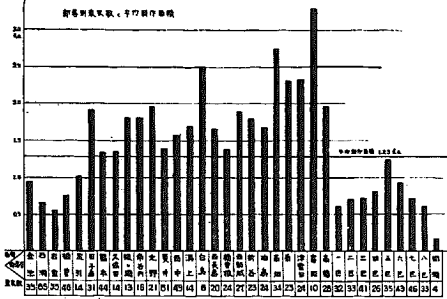
四億八千三百二十四万

五千四百六十五円

早期植付、好天多照の自然的条件と栽培技術の向上等と相まって、収穫を終えた今年の稲作も、十月二十日現在五百八十万四千四百四十キロ（九万九千六百七十四俵）の売渡しをなし、四億八千三百二十四万五千四百六十五円（予約金を含む）が農家のフトコロへ舞い込んだ。

昨年の売渡実績から見ると三十四万三千九百二十キロ（五、七三二俵）も大きくうまわっており、豊作が平年作だという事を更に追い越す豊作となっている。

売渡農家一戸平均の粗収入は、五十一万七千九百四十七円となり、これを各農家に於ける農業従事者数で除すと、一人当りの年間農業従事粗収入となるが、第二次産業の二十八万一千四百二十五円、第三次産業の二十九万四千六百八十七円に比べれば、はるかに低く、産業構造改革、農業構造改革を始め、幾多の問題があるように思われる。



和納農協関係分			岩室農協関係分		
部落名	予約数	出荷数	部落名	予約数	出荷数
原	4.600	4.482	池瀬	1.317	1.454
津雲	4.345	4.071	金石	2.400	2.414
富岡	2.630	2.602	久保	1.339	1.363
高橋	4.042	3.971	南谷	1.835	1.849
1区	1.311	1.331	猿南	2.145	2.141
2区	1.359	1.330	岩内	1.405	1.525
3区	1.931	1.868	室會	1.796	2.022
4区	1.250	1.196	榎引	1.020	1.074
5区	2.887	2.819	子島	4.451	4.792
6区	2.591	2.717	北野	4.450	4.840
7区	1.795	1.841	夏井	3.209	3.238
8区	953	1.061	白中	7.886	7.854
下和納	70	30	西島	5.563	5.672
計	29.764	29.319	長上	1.510	1.570
			湯島	1.801	1.831
			新西	2.743	2.807
			油高	2.699	2.777
			船越	3.038	3.154
			島畑	3.890	4.095
			計	3.139	3.261
				7.051	7.572
				64.789	67.355

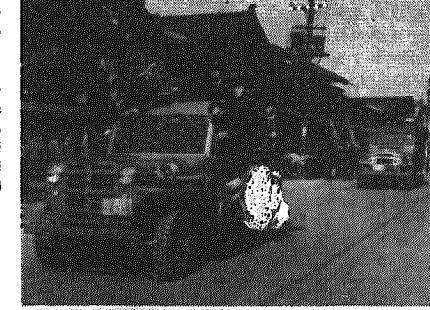
赤い羽根『共同募金』ありがとう

毎年ご協力をい...
たいていは赤い羽根の「共同募金」は今年も...
皆様の温い同情...
今年度の岩室村の募金目標額は、

部落名	募金目標額
池瀬	3,820
津雲	15,270
富岡	17,150
高橋	6,500
1区	1,380
2区	3,880
3区	5,000
4区	1,990
5区	1,670
6区	1,870
7区	2,610
8区	8,690
下和納	5,640
計	1,740
池瀬	980
津雲	2,430
富岡	2,870
高橋	3,140
1区	2,960
2区	2,460
3区	4,270
4区	3,870
5区	3,090
6区	4,090
7区	3,570
8区	3,460
下和納	4,280
計	5,310
池瀬	2,780
津雲	2,540
富岡	1,300
高橋	2,930
1区	5,310
2区	5,450
3区	8,560
4区	5,770
5区	4,720
6区	6,360
7区	6,670
8区	5,720
計	182,100

消防団定期總會演習が行なわれました

去る十月十九日、秋日和のなわれ、消防機関に協力者...
恵まれた天候下に、和納中の表彰があり、午後十二時隊...
学校、校庭で恒例の消防団三十分演習の幕を...
定期總會演習が挙行されました。この定...
期總會演習は、本年新しく閉じました。この定...
期總會演習は、村民の皆さんより、村...
民の皆さんより、益々警火思想の昂...
車を始め、十八台のポンプ自動...
と、三五〇名の団員の整列...
揚に励んでいた...
の中、村長及び消防団長...
の挨拶のもとに、午前八時...
の三十分開会され、機械、器...
具の点検、ポンプ操法等が...
行なわれ、引続き市で行進...
に入り、大字和納地内で火...
災発生時の想定のもとに午前...
十一時三十分のサイレンを...
合図に、一斉に仮放水演...
習が行なわれました。その心...
後同校庭で講評、訓示が行...
申します故、お互



が火の元に充分注意し、火災をなくする様努力しませう。

（本庁前を行進する機動車）

世帯割 二五%
人口割 三〇%
所得割 四五%

の割合で計算して次のとおりとなっております。恵まれない人たちのために今年も何分のご協力をお願いします。