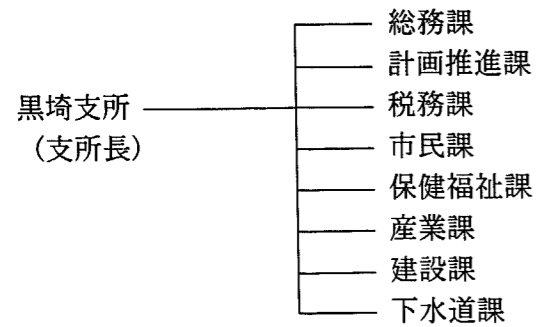


＜合併後の組織＞

〔支所組織〕



〔支所以外の組織〕

新潟市会計課 ————— 黒崎支所会計課 (13年1月～3月末)
 黒崎支所会計係 (13年4月以降)

新潟市消防局 西消防署 — 黒崎出張所
 新潟市教育委員会事務局 — 黒崎教育事務所 — 学校教育課
 生涯学習推進課

新潟市黒崎農業委員会 — 黒崎農業委員会事務局
 新潟市水道局 ————— 黒崎事業所 (ガス事業)

〔各課の業務内容について〕

総務課

総務係 地域住民の相談、自治会、住民連絡、防災関係、支所の予算決算の総括
 管理係 支所の庁舎・車両の管理、工事請負契約関係 (契約課所管業務除く)

計画推進課

企画計画係 合併建設計画の推進調整関係

税務課

＜平成13年1月～3月末＞

住民税係 市民税に係る諸証明、申告受付、減免申請受付、農業所得、確定申告相談関係
 資産税係 固定資産税に係る諸証明、減免申請受付、固定資産税関係、自動車の臨時運行許可
 収税係 納税相談、国民健康保険税・料、介護保険料の徴収
 国民健康保険税係 国民健康保険税の賦課

＜平成13年4月以降＞

市税係 市税に係る諸証明交付、市税の申告受付、減免申請受付、自動車の臨時運行許可、原動機付自転車及び小型特殊自動車の標識交付
 国保介護収納係 国民健康保険税の賦課、国民健康保険税・料の納付相談、介護保険料の納付相談、国民健康保険料・介護保険料の徴収

市民課

戸籍住民係 住民登録関係、戸籍関係、印鑑登録関係、火葬場利用許可関係
 生活環境係 一般廃棄物、衛生害虫関係、防犯関係、交通災害共済組合事務、放置自転車関係、自転車駐車場関係、交通安全の啓発及び運動
 保育係 保育園関係 (13年4月1日以降廃止、新潟市役所児童福祉課の管理)
 年金係 国民年金関係

保健福祉課

福祉係 福祉サービス関係、介護保険事業関係、国民健康保険事業関係
 保健係 各種予防接種、母子保健、基本健康診査及びがん検診関係
 【黒崎地区保健センター (13年4月以降黒崎地域保健福祉センター)】
 保健サービス関係、施設の利用

産業課

農政係 農業施策、農業関係団体、防除、農業振興地域整備
 農業振興係 農業振興、転作、市民農園、農業総合整備、農業振興協議会
 商工観光係 商工業の融資と振興、露店市場、黒崎地区まつり、観光関係

建設課

土木係 道路・橋梁新設及び改良工事関係、都市計画公園関係、交通安全施設の新設及び改良関係、都市排水応急対策、市道の境界・除雪
 維持係 道路・公園緑地の占用許可等、水防、市道・橋梁・公園・緑地・交通安全施設の維持補修、私道助成、道路使用、屋外広告物

下水道課

業務係 下水道事業に係る受益者負担金
 下水道係 公共下水道の管渠に係る工事設計
 管理係 下水道施設の維持管理
 計画係 雨水ポンプ場の設計及び工事の施行、各種申請受付

会計課

(平成13年4月以降は会計係となります)
 会計係 市税等の収納