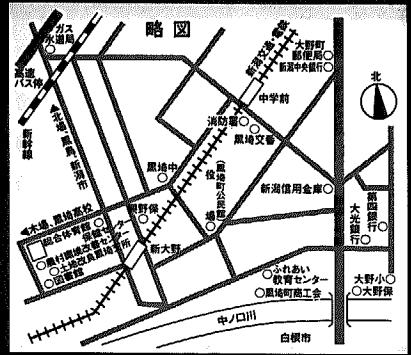


人の動き
 7月末日現在 前月比
 人口 25,345 + 39
 男 12,455 + 42
 女 12,890 + 27
 世帯 7,762 + 43
 7月1日～末日
 出生 22 転入 118
 婚姻 26 転出 60
 死亡 11

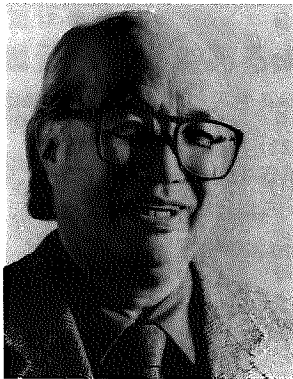
1998年8月15日発行第177号

8/15 編集・発行：新潟県黒埼町役場企画商工課
 電話：025-377-3101（代表）



鈴木健二 文化講演会

町制施行25周年記念事業として熊本県立劇場館長の鈴木健二氏を講師にむかえて講演会を行います。



鈴木健二氏

東京下町生まれ。旧制東北大学文学部美学美術史学科を経て、昭和27年、アナウンサーとしてNHKに入局。昭和63年、NHKを退職後、熊本県立劇場館長に就任。著作は「気くばりのすすめ」「日常塾」「女らしさ物語」など170冊を超える。

日時 9月5日（土）
 午後7時～8時30分
 （午後6時30分開場）
会場 山田小学校 体育館
 （駐車場は山田小学校グラウンド）
講師 鈴木 健二氏
演題 「感動のある生き方を求めて」
対象 全般
入場料 無料
問い合わせ
 企画商工課 ☎377-3101 内線332

国民健康保険にご加入の皆さんへ

●保険証の更新について

9月1日から国民健康保険の被保険者証（保険証）が替わります。色は「クリーム色」で、有効期限は平成11年8月31日までの1年間です。なお、現在ご使用の「桃色」の保険証は8月31日限りで使用できませんのでご注意ください。

●保険証の配布について

新しい保険証は加入者のご自宅へ8月31日までに届くように郵送します。9月1日になっても届かない場合は、ご連絡ください。

●㊦の保険証の更新について

大学等に在学中であるため㊦の保険証をご使用の世帯は、**在学証明書1通**（今年の4月以降に在学証明書を提出された方は不要）、**現在使用している㊦保険証、印鑑**をご持参のうえ、保健衛生課㊦国保窓口まで更新手続きにおいでください。（㊦保険証は郵送いたしませんのでご了承ください）

※ 在学証明書の代わりに「学生証」をお持ちになられても㊦の保険証は発行できませんのでご注意ください。

●問い合わせ

保健衛生課国保係 ☎377-3101 内線122

保険証は1世帯に1枚交付される健康パスポートです。無くさないように大切にたっかひましょう。

暮らしのカレンダー 8/15 ~9/15

8/15	㊤	成人式 午後1時30分～農村環境改善センター
16	㊦	休日診療 今泉(内)医院 ☎377-6111
17	㊧	行政相談会 午後1時～役場総務課
18	㊨	心配ごと相談 午後1時30分～農村環境改善センター
19	㊩	赤ちゃんすくすく広場 午前10時～保健センター
20	㊪	
21	㊫	3歳児健診 午後1時～保健センター
22	㊬	第14回黒埼まつり(～23日) 町内探訪 午前10時～北陸自動車道黒崎PA(下り) 遊びのひろば 午前10時～北部地区公民館
23	㊭	休日診療 小野(整)医院 ☎377-7221
24	㊮	
25	㊯	乳児健診 午後1時～保健センター 心配ごと相談 午後1時30分～農村環境改善センター
26	㊰	
27	㊱	
28	㊲	
29	㊳	鯉のつかみ取り大会 午後2時30分～木場新田上谷地
30	㊴	第31回町民魚つり大会 午前5時～緒立 休日診療 栗林(内)医院 ☎377-0077
31	㊵	
9/1	㊶	心配ごと相談 午後1時30分～農村環境改善センター
2	㊷	
3	㊸	
4	㊹	手作り旅行講座(初回) 午後7時～北部地区公民館
5	㊺	文化講演会 午後7時～山田小学校体育館
6	㊻	休日診療 木村(整)医院 ☎379-1154
7	㊼	
8	㊽	心配ごと相談 午後1時30分～農村環境改善センター
9	㊾	赤ちゃんすくすく広場 午前10時～保健センター
10	㊿	
11	㊀	
12	㊁	
13	㊂	休日診療 鈴木(皮)医院 ☎377-2505
14	㊃	
15	㊄	敬老の日 休日診療 塚田(内)医院 ☎377-2100 敬老会 午前11時～黒崎中学校体育館