

ふるさと

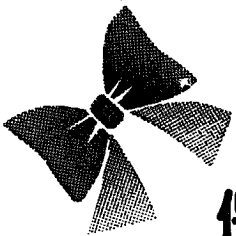
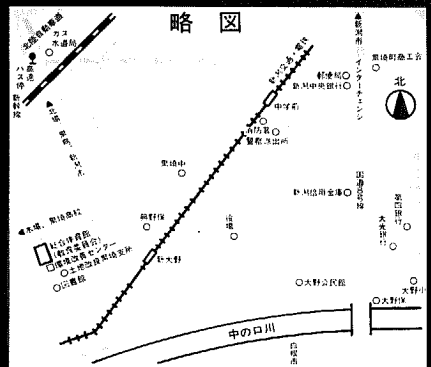
おしらせ版

12/15

1990年12月15日発行 第87号
編集・発行：新潟県黒崎町役場企画開発課
電話：025-377-3101(代表)

(人の動き)

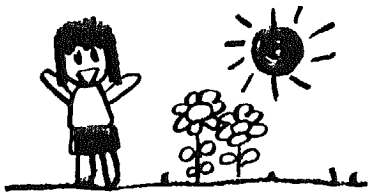
11月末日現在(前月比)
人口 23,546 (+21)
男 11,548 (+5)
女 11,998 (+16)
世帯 6,308 (+0)
11月1日～末日
出生 19 転入 56
婚姻 20 転出 43
死亡 11



平成3年度

保育所入所案内

受付 1月7日～16日



- ♥申請期間 平成3年1月7日～16日
 - ♥申請用紙の交付場所・提出場所
新規入所希望者…役場住民福祉課
現在入所者…各保育所
 - ♥申請に必要な書類 ①保育ができない理由で病気の場合は医師の診断書
②自営業・農業・パート・内職等をしている場合は証明書(用紙は役場住民福祉課にあります)を添付
③保育料はお子さんと同じ生計のご家族の所得額で決定されます。勤めている人は源泉徴収票を添付
④平成2年1月1日以降、当町に転入された人は前住所の市町村役場から平成2年度市町村住民税・固定資産税の証明書をもらってください。
 - ♥保育所の定員 大野…200人、興野…110人、木場…90人、善久…70人、立仏…100人、寺地…90人、山田…140人、板井…60人、黒鳥…60人
- ※大野保育所、山田保育所では延長保育があります。延長保育を希望される人は、同時に申請を受け付けます。(延長保育時間は午前8時～午後6時)
※都合によっては申請された保育所が変更される場合がありますので、その場合はご了承願います。
問い合わせ先 役場住民福祉課 (☎377-3101内線133)

暮らしのカレンダー 12/15～1/15

12/15	(土)	町おこしフォーラム 午後1時半～役場
16	(日)	献血 午前10時～午後3時半 シンコーストア黒崎店
17	(月)	行政相談会 午後1時～3時 役場総務課
18	(火)	3歳児健診 午後10時～改善センター
19	(水)	ポリオ(小児マヒ生ワクチン) 午後1時～2時 改善センター
20	(木)	
21	(金)	三種混合予防接種(板井・黒鳥・山田・立仏校区) 午後1時～2時 改善センター
22	(土)	役場土曜閉庁
23	(日)	
24	(月)	
25	(火)	献血 午前9時半～正午・北越キャタピラー三菱、午後1時～3時半…東邦天然ガス
26	(水)	
27	(木)	
28	(金)	役場仕事納め、中央公民館、北部地区公民館、総合体育館、町立図書館、常民文化史料館休館(1月4日まで)
29	(土)	し尿くみどり最終日 午前中
30	(日)	可燃ゴミ全町で収集
31	(月)	ゴミ・月水金区域収集
1/1	(火)	元旦マラソン 午前9時50分～ 総合体育館集合
2	(水)	
3	(木)	
4	(金)	役場仕事始め ゴミ・月水金区域収集開始
5	(土)	ゴミ・火木土区域収集開始
6	(日)	消防出初式
7	(月)	献血 午前9時半～午後3時半…黒崎町役場
8	(火)	健康なんでも相談 午後1時～3時 役場本館1階町民相談室
9	(水)	
10	(木)	
11	(金)	
12	(土)	役場土曜閉庁
13	(日)	
14	(月)	
15	(火)	

お役立てください。自動車事故対策センター

自動車事故対策センター(運輸省所管政府出資法人)では、交通事故で一家の働き手を亡くしたり、重度の後遺障害などで生活に困っている家庭(所得税が課税されない世帯などの0歳から中学卒業までの児童を対象に育成資金を無利子で貸し付けています)▼貸付額 一時金13万8千円、毎月1万7千円、小中学校入学支

後遺障害のため常に介護が必要な人には、介護料(入院介護の場合月額4千円、自宅介護の場合月額2千円)を支給しています。☑️自動車事故対策センター 新潟主管理支所 (☎223-12135)

工業統計調査にご協力をお願いします。

工業統計調査は毎年12月31日現在で実施していますが、今年も次のとおり実施しますので、調査対象となる事業所はご協力をお願いします。

★工業統計調査 対象：製造業を営むすべての事業所

★石油等消費構造統計調査

★石油等消費構造統計調査

対象：従業者数が30人以上の製造業を営むすべての事業所
調査票は12月25日前後に配布し、来年1月中旬に回収の予定です。年末年始でお忙しいところお手数をおかけしますが、ご協力をお願いします。

☑️役場企画開発課(内線335)