

# 胆道ガン 検診を無料でを行います。

## 50歳以上、200人まで

### 胆道ガン

胆道ガンは、胃ガンや肺ガンに比べそれほど多いガンではありません。しかし、新潟県は胆道ガンが日本一多い地域で、西蒲原郡は中でも最多発地域です。

検査は超音波診断装置を使います。これは小さな機械をおなかに当てるだけで痛みもない検査です。昨年度行った検診では、617人の受診者の中からガンは幸いにも発見されませんでした。胆石が発見された手術した人や胆石の変化を年数回観察していくことになった人が数人ありました。胆石も長く放置しておくと胆道ガンの発生する確率が高くなるといわれています。

町では、昨年に引き続き今年度もガンセンター・保健所との協力事業として、胆道ガン検診を行うことになりました。対象は50歳以上の人で、原則として消化器総合ガン検診を昨年受けなかった人として受診を希望する方です。

### 大腸ガン

大腸ガンは食生活の欧米化につれて、日本人にもじわじわと増えているガンです。高脂肪・高蛋白の食事、繊維質の少なくなった食生活と関係があります。

下痢と便秘を繰り返す人、大腸ポリープのある人、下血・血便のある人は、ぜひ検診を受けてみましょう。

◆検査内容  
超音波検査(エコー) 小さな機械をおなかに当てるだけで、痛みもなく、胆石・胆のう疾患を発見できます。(ガンセンターまでバスで送迎)

◆検便: 便の血液反応から大腸ガン・ポリープ・かいようなどが発見できます。

◆料金: 無料(ガンセンター)

## 申し込みは7月13日まで

と保健所の事業として実施するため、今年度は無料

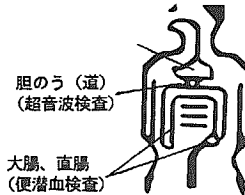
◆検査期日: 8月下旬〜9月下旬の月曜日ごとに実施

◆対象: 50歳以上の原則として初診の人。定員(200人)になり次第打ち切ります。

◆申し込み: 7月13日までに役場保健衛生課の窓口か電話で申し込み。

黒崎町ガンの部位別死亡数(年次別)(人)

61年	胃 7	肺 5	肝 3	膵 3	その他のガン	29人
62年	胃 9	肺 4	肝 6	膵 4	その他のガン	31人
63年	胃 8	肺 4	肝 5	膵 5	その他のガン	30人
元年	胃 5	肺 7	肝 1	膵 3	その他のガン	26人



### 告知版

日時 場所 内容 対象 申し込み 問い合わせ

### 夏休み親子ふれあいツアー

8月1日(木)  
午前8時50分北部地区公民館出発、午後4時30分北部地区公民館到着の予定。小国町(おくに)森林公園芸術村、和紙の館、和紙生産組合(親子、定員25人(先着順))参加費大人1500円、小人1000円(入園料、ジキングスキャン代など) ⑦ 黒崎北部地区公民館(☎232-1007)申し込み受付は7月17日(火)午前9時から。電話での申込みでもよろしいです。

5月15日〜18日に実施した胃腸部検診の結果が出ました。精密検査について

受診者	要精密検査
676人	61人

て本人への通知が終わりでしたが、結果の通知が行かなかった人は異常なでしたので、ご安心ください。検診の結果は下表のとおりです。

※11月9日(火)に胃腸部検診がありますので、今回の検診を受けられなかった皆さん、ぜひ受けてください。

⑦ 役場保健衛生課

### 胃腸部検診の結果

5月15日〜18日に実施した胃腸部検診の結果が出ました。精密検査について

### 華踊クラブ(民踊)

に入会しませんか。初心者歓迎します。⑦ 毎週火曜日午後1時30分〜4時 ⑧ 北部地区公民館 講師 渡辺トヲ子さん ⑨ 会費 月額1000円 ⑩ 小泉翠(☎377-2642) ⑪ 黒崎静江(☎377-4436)

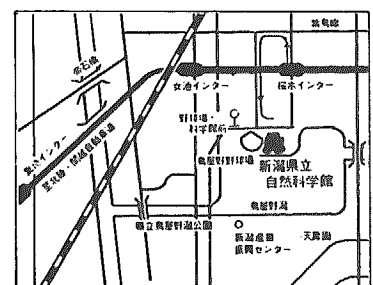
### 県統計グラフィック

統計知識の普及と統計の表現技術の研さんに資するため、統計グラフィックを募集します。課題は自由。⑦ 新潟県企画調整部統計課(☎285-5511内線2449・2450) ※募集要項が役場企画開発課にあります。

### 県立自然科学館

●入館料/大人500円、中学生以下300円  
●開館時間/午前9時半〜午後4時半  
●休館日/毎週月曜日  
●所在地/新潟市女池字蓮濁東2010番15 ☎025-283-3331

プランクトン観察教室  
顕微鏡で海や湖の微細な生物を観察。  
⑦ 7月29日(日) 午前9時30分〜正午  
⑧ 小学3年生以上30人、参加費 200円  
⑨ 7月22日までに往復はがきで申込み。天体観望会(昼間) 部分日食  
⑩ 7月22日(日) 午前11時〜午後1時 ※通常の入館料でご覧になれます。  
⑪ プラネタリウム「星空のレジェンド」  
⑫ 星座の起源や歴史、各地の星座物語(七夕、マウイの釣り針、オルフェウス神話)を紹介。⑬ 平日2回、日曜日5回、放映します。



### 情報クリップ

▼7月は作業停電はありません。※停電に関するお問い合わせは、東北電力新潟営業所(☎231-3141)まで。

▼7月9日(月)午前9時30分〜正午: 日本道路公園新潟管区事務所、午後1時〜3時30分: 新潟市部コンクリート工業 献血に関するお問い合わせは役場保健衛生課(内線124)へ。

▼心配ごと相談毎週火曜午後1時半 社会教育センター 相談無料・秘密厳守。民生委員が相談を受けます。各種講座、教室、催物など社会教育に関する情報を常時流しています。

▼図書館・土曜日は午後5時まで 健康なんでも相談毎月第1火曜日 8月7日(☎)午後1時〜3時 ⑩ 役場本庁1階市民相談室 ⑪ 健康に関する相談。電話でも相談できます。(☎377-3101内線126)

▼行政相談会・7月16日(月)役場総務課 本庁の行政相談員・柄沢光平さん(☎377-2266)が皆さんの困りごとへの要望をお待ちしています。時間は午後1時〜3時

▼交通事故の無料相談 ☎225-1851 ⑫ 平日午前9時30分〜午後4時40分(土曜は休み) ※専門の相談員が相談に応じます。相談は無料です。(社)日本損害保険協会

場 377-3101  
教育委員会 377-5211  
図書館 377-5300  
農村環境改善センター 378-7807  
北部地区公民館 232-0077

皆さんの情報も掲載しますのでご希望のかたは連絡してください。締め切りは発行日の20日前です。

### 最近の環境問題について

小幡 寛 (三条保健所 技術次長)

地球環境の問題が全人類の問題として、テレビや新聞でよく取上げられています。主に問題になっているのは、次の九つのようなことです。

- ① オゾン層の破壊: フロンなどでオゾン層が破壊されると皮膚ガンが増えると考えられる。
- ② 地球の温暖化: 地表からの熱線を大気中

の二酸化炭素などが吸収する「温室効果」により西暦二〇三〇年代には気温が一・五度から四・五度上昇し、海面が二〇〜一四〇センチ上昇すると考えられる。

- ③ 酸性雨: 森林が枯れる。カナダやヨーロッパでは以前から問題になっていた。
- ④ 熱帯林の減少: 毎年、本州の約半分の面積の熱帯林が減少。
- ⑤ 砂漠化の進行: 毎年、四国と吸収を合わせ

た面積が砂漠に。⑥ 野生生物の減少: 西暦二〇〇〇年までに五十万〜百万種が絶滅するのでは。

- ⑦ 海洋汚染: 石油流出事故など。先日テレビで深海三千メートルの調査を見ていたらビニール袋の漂っているのが見られました。
- ⑧ 有害廃棄物の越境移動: 先進国から南米



問題について

これら環境問題の背景には人口問題と資源の問題があると考えられます。人口爆発の問題は、

7月は社会を明るくする運動の月間です。すべての国民が、犯罪の防止と罪を犯した人たちの更生について理解を深め、犯罪のない明るい社会を築こうとする全国的な運動です。町ではそれにちなんで

とところもあるでしょう。私たちがちょっとゼイタクをし過ぎているのではないのでしょうか。

地球環境を守る人たちの間で「地球規模で考えるより、地域から行動を」ということが言われています。地道に日常の中から行動すること、地球環境を守るうえで大事なのだ、ということ。 (以下略)

### 6月8日・農村環境改善センター

農村環境改善センター 講演会: 「最近の少年非行の特徴と家庭教育」 講師 松本良枝さん(新潟少年鑑別所長) 映画: 「15歳の向う側」(宮崎美子主演)

7月12日(木)午前9時30分〜11時30分 ⑩ 農村環境改善センター ⑪ 教育委員会(☎377-3101) ※入場無料。お誘い合わせのうえ、多数ご参加ください。