

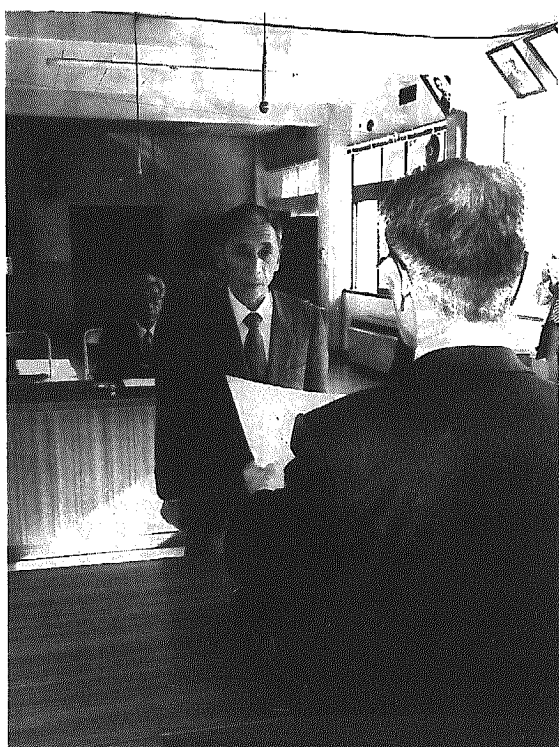
# 浅妻氏が当選

## 現職青木氏に二千百余票の差

任期満了に伴う町長選は二月五日に投票、即日開票の結果、前町長の浅妻茂一郎氏（六八歳・金巻）が再選を目指す現職の青木太一郎氏（五〇歳・木場）を破り、三度目の当選を果たした。同時に行われた町議会議員補欠選挙（被選挙数二）は、三氏が争い元議員の内藤隆氏（五九歳・山田）が当選した。

町選選は、前回、前々回と同じ浅妻氏、青木氏の保守系無所属同士の一騎打ちとなった。浅妻氏が八〇五八票、青木氏の五八九五票に二一六三票の差で返り咲いた。

町長選の投票率は八七・六三％と九〇％を割り、前回の九〇・七三％、前々回の九二・七四％を下回った。町議会補選の投票率は八七・五八％。青木町長の任期は二月十二日までで、浅妻新町長の初登庁は翌十三日。選挙後の二月六日、役場の朝礼で青木氏は「この結果を厳粛に受けと



2月6日、選挙管理委員会から当選証書をうけとる浅妻氏。後ろは内藤氏。

あ	な	た	と		
	町	を	つ	な	く

報 告

くまがさき

1989

2

No. 305

# 町長選投票率 87・6%

## 補選は内藤氏

めている。今後、一町民として町を考えていきたい。職員には本当にお世話になった」と語った。

一方、浅妻氏は六日午前、役場議場で当選証書を受けとった後、報道陣のインタビューに答え「町民から信頼される町政を築く。町政の混乱を正して、対立を協調に変え、明るい町をつくりたい」と話した。

※就任のあいさつなどは広報三月号に掲載する予定です。

選挙当日の有権者数と投票所別投票率

投票所	平成元年 2月5日 執行		
	男	女	計
第1投票所 (興野保育所)	924人 89.83%	982人 93.08%	1,906人 91.50%
第2投票所 (中央公民館)	1,592人 84.11%	1,757人 87.71%	3,349人 86.00%
第3投票所 (大野小学校)	709人 88.58%	783人 91.83%	1,492人 90.28%
第4投票所 (善久保育所)	807人 78.69%	862人 84.45%	1,669人 81.67%
第5投票所 (山田小学校)	1,322人 84.72%	1,433人 80.25%	2,755人 82.40%
第6投票所 (板井保育所)	404人 91.09%	420人 96.19%	824人 93.69%
第7投票所 (木場小学校)	881人 94.32%	924人 96.32%	1,805人 95.35%
第8投票所 (黒島公民館)	486人 94.24%	527人 97.53%	1,013人 95.95%
第9投票所 (寺地保育所)	706人 81.44%	776人 81.83%	1,482人 81.65%
計	7,831人 86.63%	8,464人 88.55%	16,295人 87.63%

上段が有権者数、下段が投票率。  
※60年の第6投票所は板井公民館。

- ◇黒埼町長選開票結果
- ㊦ 8058 浅妻茂一郎 68 無前
  - 5895 青木太一郎 50 無現
  - ▷当日有権者数 16295人
  - ▷投票者総数 14279人
  - ▷投票率 87.63%
  - ▷無効 326票
- ◇黒埼町議会議員補欠選挙
- ㊦ 7161 内藤 隆 59 無元
  - 4258 大谷 福蔵 70 無元
  - 2210 山際 克美 43 無新
  - ▷当日有権者数 16295人
  - ▷投票者総数 14271人
  - ▷投票率 87.58%
  - ▷無効 640票