

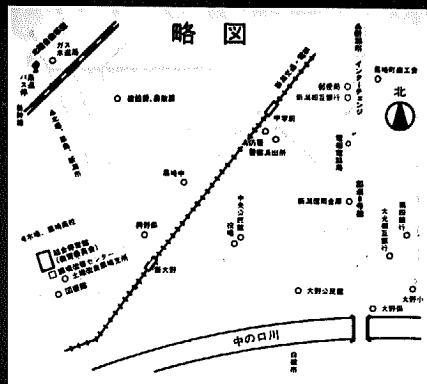
ふるさと

11/15

昭和62年11月15日発行 第50号
編集・発行：新潟県黒埼町役場企画開発課
電話：025-377-3101(代表)

おしらせ

人の動き
10月末日現在(前月比)
人口 22,771 (+36)
男 11,217 (+29)
女 11,554 (+7)
世帯 5,983 (+8)
10月1日～末日
出生 24 転入 69
婚姻 13 転出 50
死亡 7



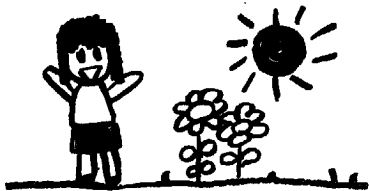
昭和63年度 保育所入所案内

受付 1月7日～18日

昭和63年度

申請は来年1月7日から18日まで

- ♥申請期間 昭和63年1月7日から18日まで。
※期間後に申請されると、定員の都合で希望の保育所に入所できないことがあります。
- ♥申請の注意点 ①お子さんの保育ができない理由で、お母さん、おばあさん、おじいさんなどが病気の場合、医師の診断書が必要。②お母さんが内職、パートなどをされている場合、証明書(住民福祉課にあります)が必要。③保育料はお子さんとし計を同じにしている家族の所得税の合計額で決めますので、勤めているかたは源泉徴収票を添付してください。④今年1月1日以降黒埼町に転入されたかたは、前住地の市町村役場から昭和62年度市町村民税証明書をもらって添付してください。
- ♥保育所の定員 大野(200名)、興野(110名)、木場(90名)、善久(70名)、板井(60名)、立仏(100名)、山田(140名)、寺地(90名)、黒鳥(60名)
- ♥申請用紙の交付場所、提出場所、問い合わせ 住民福祉課 (内線26)



町内の恵まれない人たちが少しでも明るい気分でお正月を迎えられるように、皆さんの御好意を歳末たすけあい運動へ。赤い羽根共同募金のあとすぐ追いかけての募金でまことに恐れいりますが、御協力をお願いします。
自治会をつうじて封筒を回します。一世帯あたり300円程度お願ひできれば幸いです。
期間 12月1日～31日
[?] 社会福祉協議会(役場内)

みんなそろって 明るなお正月を



歳末たすけあい運動
12月1日～31日

魔法をかけた王子たち

第25回厚生省児童福祉文化奨励賞受賞
日本芸術祭参加作品('86イギリス、ワシントン)
主催 黒埼おやこ劇場 入会金 200円
とき 11月28日(土) [?] ☎379-3326
午後6時開場 何もない舞台上、俳優たちが、人間ばかりでなく花や馬、お城まで表現する劇です。
会場 環境改善センター
場へ入会ください。
会費 700円(1カ月)



暮らしのカレンダー 11/15 ~12/15

11/15	日	柔道大会午前9時～総合体育館
16	月	
17	火	1歳6か月児検診午後1時～改善センター
18	水	定期外腎部検診午前8時～10時中央公民館
19	木	年末調整説明会午後1時30分～改善センター 定期外腎部検診午前8時～10時 中央公民館
20	金	
21	土	
22	日	花積正夫講演会午前11時～北部地区公民館
23	月	
24	火	献血午前9時30分～午後3時30分 黒埼高校
25	水	三種混合予防接種午後1時～2時 改善センター
26	木	移動年金相談午前10時～午後3時 中央公民館
27	金	麻しん(はしか)予防接種午後1時～2時 改善センター
28	土	黒埼おやこ劇場公演「魔法をかけた王子たち」 午後6～改善センター
29	日	献血午前10時～午後3時30分 ウォエイ金巻店
30	月	
12/1	火	
2	水	
3	木	
4	金	ポリオ(大野・木場校区)午後1時～2時 改善センター
5	土	
6	日	将棋大会午前9時30分～改善センター
7	月	
8	火	乳児検診午後1時～改善センター 特設人権相談所午前10時～午後3時 閑念寺道場
9	水	
10	木	献血午前9時30分～12時 新潟日産モーターズ 午後1時～3時30分 新潟宇部生コンクリート
11	金	
12	土	
13	日	町民バドミントン大会午前8時45分～ 総合体育館
14	月	
15	火	3歳児検診午後1時～改善センター