

去年の5月から利用しています。広報を読
んで知りました。1か月で十五、六冊借りま
す。読書が唯一の趣味みたいなもので、本
がばかになりませんので助かっています。本
の予約やリクエストはいい制度ですね。でき
たら、時代物や純文学、美術全集などをそ
えてもらえれば。困るのはちよっと遠いこ
散歩がた歩いて行きますが。それから本が
いたんでは。借りる人のマナーの問題で
しようか。わたしは読んだ本を何冊か寄贈さ
せてもらっています。それから、係の人の態
度がとてもよいのに感心しています。

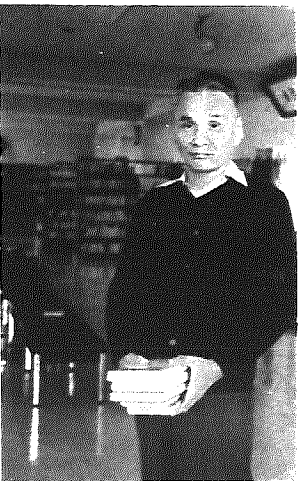
読書週間 10月27日～11月9日

そこに図書館があるから

開館3年、1万5千冊

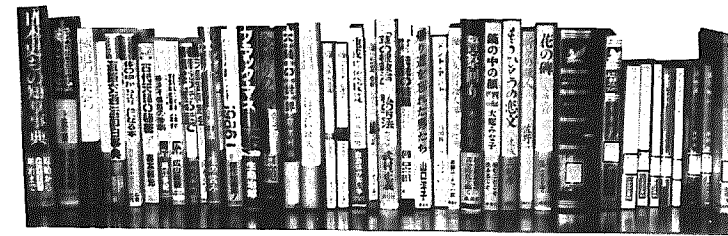
読書の秋、ちよと読書週間
す。町立図書館は11月1日に開館
九3年を迎えました。この間、皆
さんから順調に利用していただき、
利用の登録をすませた人は、町民
10人に1人強の2780人です。
開館時は1131人でした。
一方、蔵書数は1万4825冊、
そのうち児童書が2219冊あり
ます。昨年1年間で2600冊ほ
ど増え、皆さんから77冊を寄贈し

一か月に十五、六冊は
渡辺定春さん
61歳・大野八区



ていただきました。今年度の図書
購入費は約200万円です。1日平均
130冊ほど貸し出しています。

1人5冊、2週間まで
みんなの図書館です。おおいに
利用しましょう。利用方法は――
▼まず利用者登録をします。この
とき、免許証か保険証、学生証な
ど身分を証明するものが要です。
▼貸し出し冊数は一人5冊まで、
2週間以内にお返しください。
▼開館時間は午前9時から午後6
時まで（火曜、金曜は7時まで）。
▼休館日は毎週月曜日と第3木曜
日、祝日です。日曜は開いてます。
▼所在地 金巻の総合体育館の隣
です。電話は377-5211です。
また、北部地区公民館にも約2
千冊の図書室があります。利用方
法は同じです。



告知板 日時 場所 内容 対象 申込み 問い合わせ

県立自然科学館 催物案内

- 入館料/大人500円、中学生以下300円
- 開館時間/午前9時半～午後4時半
- 休館日/毎週月曜日
- 所在地/新潟市女池字蓮湯東2010番15
☎283-3331
- プラネタリウム原画展
◎10月26日(日)～11月9日(日)
☐スライドの原画や宇宙画を展示
開館5周年記念行事
◎11月3日
☐県音楽隊、シャボン玉の実験など
映画会「コロンブス」ほか2本
◎11月16日(日)午前10時半と午後1時半
☐新大陸発見のエピソードなど
動物実験教室
◎11月23日(日)午前10時～午後3時
☐小学5年生以上30人
☐往復はがきで11月13日までに
プラネタリウム・宇宙のフロンティア
◎平日2回、日曜・祝日5回
☐アポロ、スペースシャトルの活躍



アンドロメダ座
今月の星座

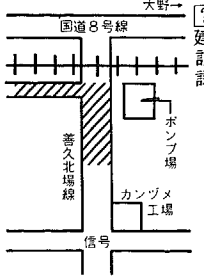
昭和61年分の源泉所得税の 年末調整説明会

を巻務課が開きます。◎11
月14日(火)午後1時～5時
中央公民館 ☐税務課

教育委員会、役場総務課で差 し上げます。☐ブルースター ズの生演奏 ☐総務課・泉ま で ※当日は運動靴かスリッ パを持参してください。

大野都市下水 交通止め の工事のため

をします。☐町道善久北場線
の前川原付近(左図) ◎11月
1日～昭和62年2月28日
?建設課



ダンスの夕べ

月23日(木)午後7時から
環境改善センター ☐環

クリスマスダンス パーティー

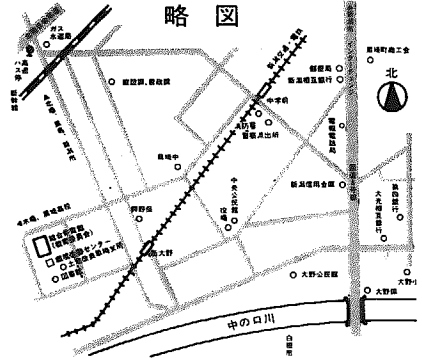
◎11月29
日(土)午後
6時30分～8時45分 ☐北部
地区公民館 ☐整理券を希望
の人は金曜日夜(7時～9時)
北部地区公民館会議室へおこ
しください。?「みつばち」
の小松まで。☎377-4878

県立青少年セン ター

を利用しませんか。
このセンターは青少
年が共同宿泊生活をしながら、
各種の学習活動やレクリエー
ション、野外活動の研修をす
るところです。▼利用できる
団体:5人以上のグループで、
青年、青少年指導者など。▼
利用方法:予約制です。昭和
62年分は1月9日(金)午前9時
から受け付けます。申込みは
電話で。▼経費:使用料は原
則として無料。ただし食費(1
160円)とクリーニング代
(170円)が必要。▼所在地な
ど:〒953巻町大字越前浜
0256-77-2111

情報クリップ

▼11月14日(金)午前8時30分～12時・黒鳥の一部
▼11月17日(日)午前9時～12時・善久、前川原、鳥原(成巻)、大野(新田町八区、仲町の一部)
▼11月26日(水)午前9時30分～3時30分・黒埼高校。昨
度は1500人が献血。古町7に献血ルームが開校です。
夜の町長室11月4日(火)・12月2日(火)
毎月第1火曜午後5時から。7時まで受付。60年度は130人訪問
社会教育テレビホン377-3330
各種講座、教室、催物など社会教育に関する情報を常時流しています
農事相談日11月15日(土)午前中分室
農業者年金、農地の売買、小作地のおっせんなどのご相談に応じます
図書館毎週火曜・金曜は夜7時まで
ほか午前9時～午後6時、休館日/毎週月曜日、第3木曜日、祝日
企画開発課が役場2階へ移りました
建築確認、国土法の届出、広報、統計などにご利用のかたはこちらに
広報くささき印刷版1冊2900円
3年前発行の残部です。お申し込みは企画開発課へ。電話でもよいです
弁護士会が法律相談センター開設
◎月(午後1時～4時)新潟地方裁判所内弁護士会館(相談料50
00円)交通事故は無料(電話で相談日の予約が必要)☎3765
いじめ、登校拒否、相談受けます
家庭内暴力、神経質、養育問題などは西蒲社会福祉事務所家庭児童相
談室へ☎巻町赤さび巻総合庁舎内☎0256-7511(内線224)



役場 377-3101
教育委員会 (総合体育館) 377-5211
農村環境改善センター 378-7807
北部地区公民館 232-0077
※今日1日から市外局番が新潟市、白根
市など9市町村とともに025に統一さ
れ、市内局番は377・5211になりました。

極左暴力集団

全国各地に潜伏しています。
黒埼町はアパート、貸家が多
いだけに注意してください。
例えば、一日中カーテンを閉
めている人。夫婦といつてい
るが様子がおかしい人。また
車が盗まれないよう必ずカギ
をかけましょう。おかしいと
思ったら☎284-9393へ。
新潟西警察

最低賃金

とは国が賃
金を定め、それより低い賃金
を労働者に支払ってはなりま
せん。もし、支払った場合は
処罰されます。労働者と同意
していても無効です。新潟県
の最低賃金は10月2日から1
日3469円、1時間434
円です。?新潟労働基準監督
署☎266-4165

住宅の 床面積	利率		融資限度額		特 別 加算額	別 加算金 率
	初めの 10年	11年 以降	耐 火 木 造	耐 火 造		
60㎡～ 120㎡	5.25	6.15	640	510	300	6.15
120㎡～ 145㎡ (120㎡～ 145㎡)	5.65	6.15	710	570	350	
145㎡～ 200㎡	6.15	6.15	780	630	400	

住宅金融公庫

では、自分が住む住宅を新築
購入する人に個人住宅建設資
金または建売住宅購入資金の
融資をしています。▼受付期
間:10月20日(月)～11月28日(金)
▼融資額及び利率(左表)

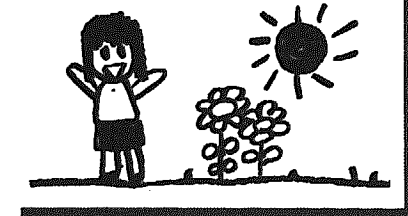
学卒求人への申込

はお済みですか。来春、
卒業する生徒を対象とす
る採用試験が10月1日から開
始されました。来春、新潟公
共職業安定所管内で就職を希
望している生徒は今春より8
%ほど多い3000名(うち
女子1745名)となってい
ます。これに対し求人は8月
末で前年より8.6%少ない23
20名と就職希望者を大きく
下回っており、今後の求人
に大きな期待がかけられます。
若くてフレッシュな人材を
確保するには好機と思われま
す。求人のでない企業
はお早目に申込みしてくださ
い。新潟公共職業安定所



昭和62年度 保育所 入所案内

申請は来年1月7日から17日まで
▼申請期間 昭和62年1月7日から17日
まで。
※期間後に申請されると、定員の都合
で希望の保育所に入所できないことが
あります。
▼申請の注意点 ①おきさんの保育がで
きない理由で、お母さん、おばあさん、
おじいさんなどが病気の場合、医師の
診断書が必要。②お母さんが内職、パ
ートなどをされている場合、証明書(住
民福祉課にあります)が必要。③保育
料はおきさんと生計を同じにしている
家族の所得税の合計額で決めますので、
勤めているかたは源泉徴収票を添付し
てください。内職など所得税の対象外
は必要ありません。④今年1月1日以
降黒埼町に転入されたかたは、前住地
の市町村役場から昭和61年度市町村民
税証明書をもらって添付してください。
▼保育所の定員 大野(200名)、興野(110
名)、木場(90名)、善久(70名)、板井(60
名)、立仏(100名)、山田(140名)、寺地
(90名)、黒鳥(60名)
▼申請用紙の交付場所、提出場所、問
合わせ 住民福祉課 (内線26)



緑栄祭 黒埼高校 文化祭

11月15日(土)前夜祭
仮装コンクール
11月16日(日)一般公開
クラス発表、クラブ発表、もち
つき大会、のど自慢大会、パ
ンク演奏、バザーなどたくさん

