

# 監査意見から

監査意見は財政状態を下記のように述べています。

国の財政抑制策が一層強化され地方交付税をはじめとする国、県支出金の削減などで公債費比率は益々上昇することが予測されるので十分な留意が必要である。(中略)

昭和59年度一般会計の決算をみると、国、県支出金の交付割合が年々減少していく傾向である反面、公債費や人件費などの義務的経費が増加していく状況である。地方税その他の収入の大きな伸びが期待できない現状である本町の財政は、依然として厳しいものがある。

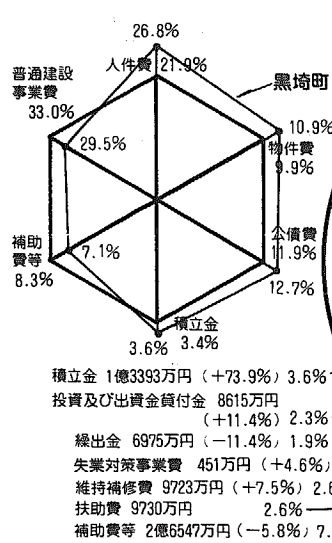
将来、総合庁舎の建設をはじめ、山田小学校、都市下水、農村総合モデル事業など複雑多岐にわたる難問が山積みしている。従って財政運営に当たっては十分慎重を期し、財源の確保に努力すると同時に、行政全般にわたる事務事業の見直しを図り、各種施策の順位についても厳しく選択を行うとともに、経費の節減と合理化を検討するなど財政の健全化を推進し、行政需要の拡大に対処することを望みます。



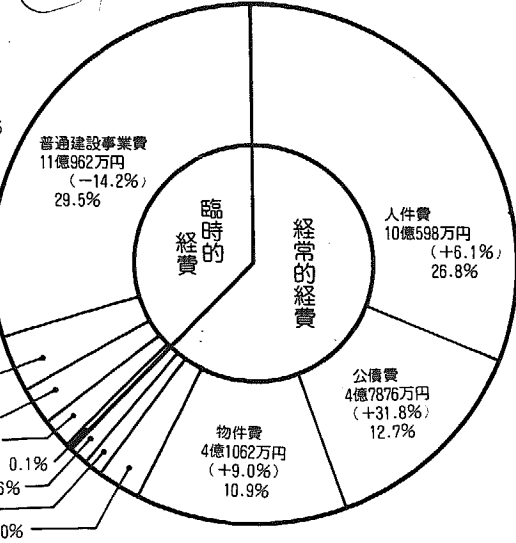
59年度決算書

国民健康保険特別会計、老人保健特別会計は3月15日号でお知らせします。

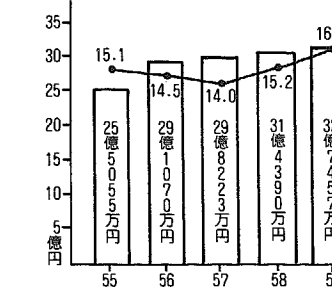
## ⑦ 性別別歳出構成比を新潟県町村平均と比較



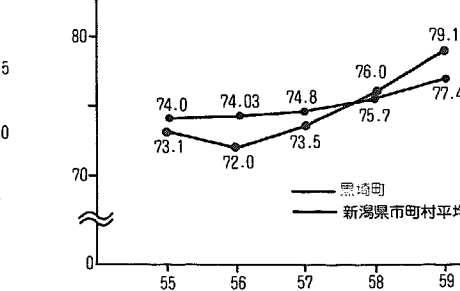
## ⑧ 性別別歳出の内訳(37億5931万円) (%は前年比)



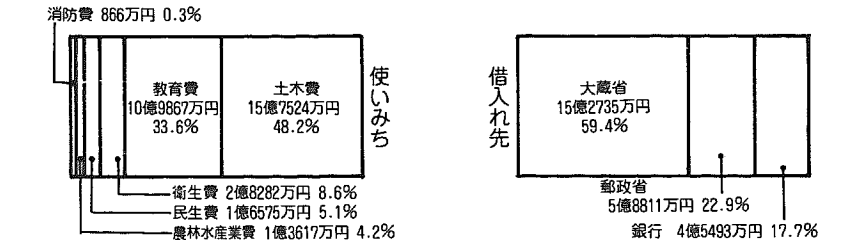
## ⑨ 町債残高の推移と公債費比率



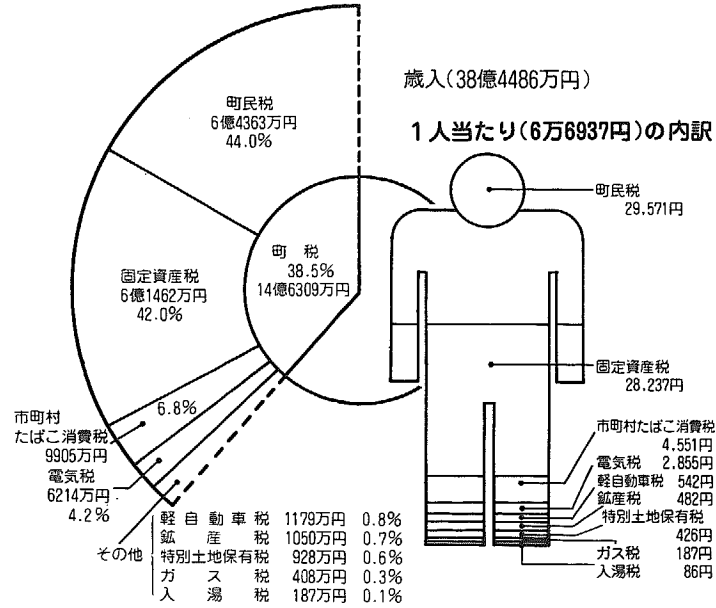
## ⑩ 経常収支比率



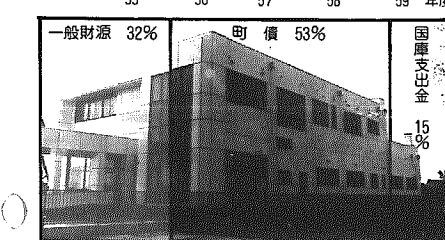
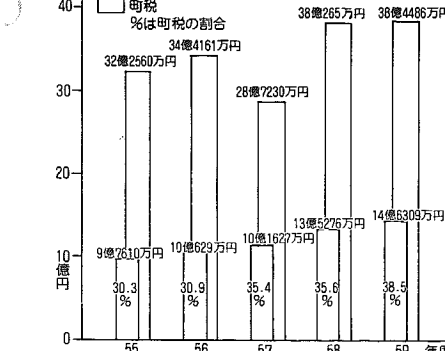
## ⑪ 町債32億7457万円 (過去に借りた町債残高)



## 3 町税(14億6309万円)の内訳



## 4 決算と町税の推移

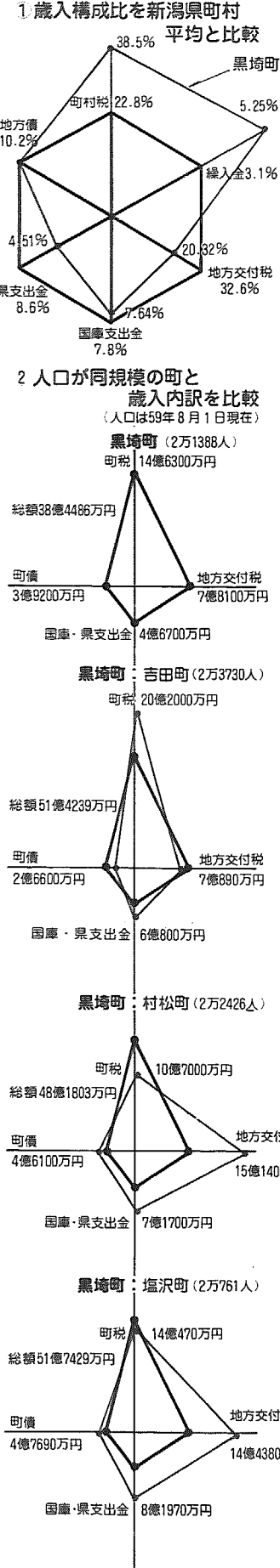


黒埼町の財政状態はどうなっているのでしょうか。59年度決算を振り返りながら、他市町村との比較、町税の伸び、町債、公債費の状況、財政力を測る各種指数などでみてみます。

# 町税は伸びても財政に余裕なし

## 町の財政はどうなっているのか

## 比べてみれば...



## 財政硬直化で余裕なし

ところが、歳出と町債をみると思われていたなどとはいえなくなり、歳出を性別に見たのが⑥です。人件費や公債費など必要不可欠な経費を義務的経費といひ、総額23億5536万円、62.7%を占めます。残る臨時的経費の大半は建設事業費ですから、経常的経費が大きいと、建物や道路に回せるお金が少ないわけです。

## 公債費比率は注意信号

それは、⑧の「経常収支比率」でもわかります。この指数は財政の弾力性を示します。80%までが健全財政の上限で、それ以上は県の指導を受けま。黒埼町は年々上昇し79.1%(県内45位)。あと一歩で危ない状態です。

## 一人当たり15万円借金

長期借入金の町債も増えればそれだけ財政を厳しくします。59年度末で32億4457万円、一人当たり15万円借金を背負っていることになりま。将来にわたって元金と利子を返していかなければなりません。北部地区公民館の場

## 一言で言おう「やばい」

黒埼町の財政は、町税が増えているものの、余裕がほとんどないのです。一言で言えば「やばい」のです。上の監査意見も指し示しています。

## 町税は歳入の4割弱

近年、どこの市町村も企業誘致に懸命なのは、町税を確保するために、同程度の人口の町と比べての割合が②です。歳入の割合ではなく金額で表してあります。黒埼町は町税は吉田町に次いで2番目ですが、歳入総額では吉田町、村松町、塩沢町を大きく下回っています。つまり、黒埼町は町税は平均以上なのですが、全体的にはお金がないわけです。

## 北部地区公民館建設費(2億4049万円)の内訳

近々、どこの市町村も企業誘致に懸命なのは、町税を確保するために、同程度の人口の町と比べての割合が②です。歳入の割合ではなく金額で表してあります。黒埼町は町税は吉田町に次いで2番目ですが、歳入総額では吉田町、村松町、塩沢町を大きく下回っています。つまり、黒埼町は町税は平均以上なのですが、全体的にはお金がないわけです。

## 20年間かかりま

ただ、道路や建物など将来の町民もその恩恵を受けるわけですから、町債は限度を超えなければ活用してよいわけです。その限度が「起債制限比率」で、3年平均で20%を超すと起債制限団体となります。黒埼町は14.0%(県内40位)で上昇傾向にあります。

## 自治体の財政力の強さを測るもの

自治体の財政力の強さを測るものとして「財政力指数」があります。これは、町税など自治体の収入で標準的な必要経費をどこまで賄えるかを示すもので、高いほど税収入があつて、財政力があります。黒埼町は0.621で年々上昇中です。県平均は0.556、町村平均0.358、市平均0.724です。近隣の市町では白根市0.597、吉田町0.729、亀田町0.611、新潟市0.991。以上のことから、比較的恵まれているといえます。

## 黒埼町は0.621で年々

自治体の財政力の強さを測るものとして「財政力指数」があります。これは、町税など自治体の収入で標準的な必要経費をどこまで賄えるかを示すもので、高いほど税収入があつて、財政力があります。黒埼町は0.621で年々上昇中です。県平均は0.556、町村平均0.358、市平均0.724です。近隣の市町では白根市0.597、吉田町0.729、亀田町0.611、新潟市0.991。以上のことから、比較的恵まれているといえます。