

# 県立自然科学館

催物案内

- 入館料/大人500円、中学生以下300円
- 開館時間/午前9時半～午後4時半
- 休館日/毎週月曜日
- 所在地/新潟市女池字瀧湯東2010番15 ☎0252-83-3311

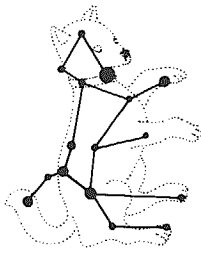
バードウォッチング(野鳥観察会)  
 ◎2月23日(日) 午後1時～3時  
 ◎自然科学館屋上、鳥屋野湯周辺  
 ◎県下屈指の水鳥飛来地、鳥屋野湯のハクチョウ、カモなどを観察。  
 ◎小学生以上、50人 参加費100円  
 ◎往復乗車に住所、氏名、年齢、電話番号を記入し、2月18日(火)までにバードウォッチング係へ  
 映画会「水星」—太陽直下の惑星—  
 ◎2月16日(日)①10:30～ ②13:30～  
 ◎1973年のマリナー10号により明らかになった水星の謎を紹介ほかプラネタリウム「冬の星空」  
 ◎平日2回、日曜・祝日5回  
 ◎日本に伝わる伝説と冬の星空  
 特設コーナー「サケの赤ちゃん」

科学館2階の特設コーナーでは、12月3日にふ化したサケの赤ちゃんが元気に泳ぎ回っています。来館する子供たちは「また大きくなったね」と目を輝かせています。4月まで公開しています。

公開実験  
 鉄も収縮してしまうマイナス200度の世界を観察します。

## 今月の星座

おおいぬ座



二月中旬、午後八時ごろ南の空に見えます。

●黒埼町商工会  
 商工会では決算書、確定申告書の作成指導会を開きます  
 ◎2月20日(木)、21日(金)、3月5日(水)、6日(木)、11日(火)

●黒埼町保健婦  
 巻保健康所精神衛生相談員  
 酒害予防相談員

●西蒲原社会福祉事務所  
 西蒲原社会福祉事務所家庭児童相談室では児童、生徒の問題の悩みをお聞きします。  
 ◎相談内容  
 いじめ、家庭内暴力、夜遊び、登校拒否、保育所の通園拒否、神経質、養育の経済的問題、精神薄弱、ほか  
 ◎相談時間  
 平日8時半～5時  
 土曜日8時半～12時  
 ◎相談室の場所と電話番号  
 西蒲原郡巻町大字赤さび字谷内1285番1 巻総合庁舎2階 ☎02566225  
 1111(内線224)

●新潟県史2巻発行。既刊在庫あり  
 3月に資料編24巻(4700円)、通史編(古代)(3600円)刊行予定。既刊23巻の残部あり。申し込みは葉書で〒950新潟市新光町4-1 県史編さん室へ。☎0252255511(内線2101)

●2月4日(火)・18日(火) 夜の町長室  
 毎月第1・第3火曜日午後5時から。受付は7時まで。意見聴きます。

●2月9日(日)シンゴコーストア黒埼店 献血9日  
 時間は10時～3時半。2月14日(金)午前 三國コカコーラ、午後建設省北陸技術事務所 / 3月10日(月)午前新潟スバル、午後黒埼町農協。午前9時半～12時、午後1時～3時半。冬は山間部へ献血車が駆けつけません。

●2月15日(土)午前中役場分室 農事相談日  
 農業者年金、農地の売買、小作地のあつせんなどの相談に応じます。農業者年金、農地の売買、小作地のあつせんなどの相談に応じます。教育委員会へお問い合わせください。生涯教育学習推進事業の一環です。

●2月29日(水) 広報くまのこま増刊版1冊2900円  
 2年前発行の残部です。お申し込みは企画開発課へ。電話でもよいです。

●2月4日(火)・18日(火) 夜の町長室  
 毎月第1・第3火曜日午後5時から。受付は7時まで。意見聴きます。

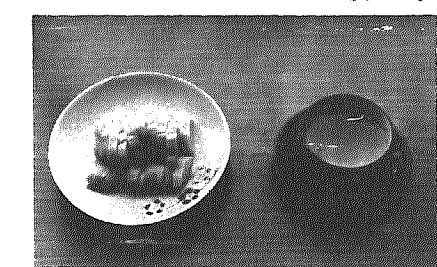
●2月9日(日)シンゴコーストア黒埼店 献血9日  
 時間は10時～3時半。2月14日(金)午前 三國コカコーラ、午後建設省北陸技術事務所 / 3月10日(月)午前新潟スバル、午後黒埼町農協。午前9時半～12時、午後1時～3時半。冬は山間部へ献血車が駆けつけません。

## 保健委員のお勧め料理 大根のかす漬け

●紹介者 小寺フミ(金巻) ☎73113  
 昨秋の大根で作りました。今が食べごろになり、我が家を訪れるお客様にお茶うけとして出しています。皆さん大根のかす漬は初めてとおっしゃいます。簡単ですのでぜひ作ってみてください。

- 材料 生大根……… 5kg 食塩……… 500g 熱成酒かす……… 3kg
- 問い合わせ 保健委員会事務局(役場保健衛生課) ☎73101内線30

①大根を水洗いして皮をむき、太いものは2つ割りにして1日陰干しします。  
 ②①に塩をふりながら容器(たる、かめ)に漬け込み押しつぶすと重石を乗せ2、3日下漬けします。③下漬け大根を取り出さざるに並べてよく水気を切ります。④容器(たる、かめなど)にかすを3センチぐらい敷き、大根を触れ合わないよう並べ、かすを乗せます。⑤①をくり返し最後に少し塩をふります。⑥その上にぴたっとラップを張りふたをして目張りをして1～2か月保存して出き上がりです。



●黒埼町中央公民館 2階家庭室  
 ○夜眠れない  
 ○頭がモヤモヤしてすっきりしない  
 ○酒で困っている  
 ○子供のことで心配している  
 ○おねしよで困っている  
 ○その他なんでもかまいませんからお気軽に相談にきてください。  
 ●秘密は厳守します。

●心悩みの聞き手  
 保健衛生課 心の相談会開催  
 心の悩みで困っているかたと家族のかたがたの相談を待ちしております。秘密は固く守りますのでお気軽におこしください。  
 ◎2月21日(金) (受付)午後1時から3時まで

●黒埼町中央公民館 2階家庭室  
 ○夜眠れない  
 ○頭がモヤモヤしてすっきりしない  
 ○酒で困っている  
 ○子供のことで心配している  
 ○おねしよで困っている  
 ○その他なんでもかまいませんからお気軽に相談にきてください。  
 ●秘密は厳守します。

●黒埼町中央公民館 2階家庭室  
 ○夜眠れない  
 ○頭がモヤモヤしてすっきりしない  
 ○酒で困っている  
 ○子供のことで心配している  
 ○おねしよで困っている  
 ○その他なんでもかまいませんからお気軽に相談にきてください。  
 ●秘密は厳守します。

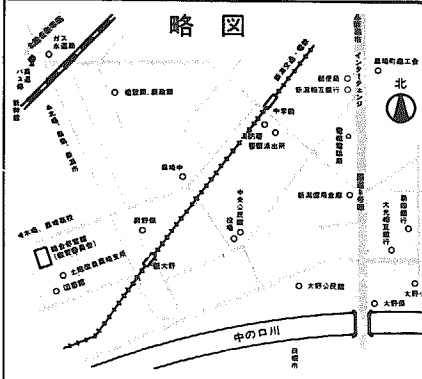
●黒埼町中央公民館 2階家庭室  
 ○夜眠れない  
 ○頭がモヤモヤしてすっきりしない  
 ○酒で困っている  
 ○子供のことで心配している  
 ○おねしよで困っている  
 ○その他なんでもかまいませんからお気軽に相談にきてください。  
 ●秘密は厳守します。

# 情報

黒埼町役場 ☎7-3101  
 教育委員会 ☎7-5211 (総合体育館、図書館)  
 北部地区公民館 ☎0252-32-0077

皆さんの情報も掲載しますのでご希望のかたは連絡してください。締め切りは発行日の20日前です。

- ☑日時 ☑内容 ☑申し込み
- ☑場所 ☑対象 ☑問い合わせ



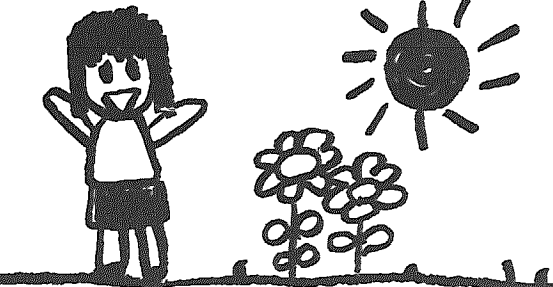
●野犬を見たら連絡を  
 ◆犬は捨てない(処罰されます)。どうしても飼えなければ引き取ります。  
 ◆犬は捨てない(処罰されます)。どうしても飼えなければ引き取ります。  
 ◆犬は捨てない(処罰されます)。どうしても飼えなければ引き取ります。  
 ◆犬は捨てない(処罰されます)。どうしても飼えなければ引き取ります。

納税相談日程

日時	2月27日(木)	2月28日(金)	3月3日(月)	3月4日(火)	3月5日(水)	3月6日(木)	3月7日(金)	3月10日(月)	3月11日(火)	3月12日(水)	
会場	中央公民館	中央公民館	中央公民館	板井公民館	中央公民館	中央公民館	中央公民館	木場公民館	木場公民館	黒鳥公民館	
対象自治会	寺地本村中下地地団地、寺地地団地、寺地寺地団地、鳥原村	山田上(1~4)、山田下柳	立善久(東・西)、焼餅団地	板井部	小平方上下、鳥原新田北	金巻野(1~4)、蓮方団地、鳥原大明	新中諏二五仲七八新栄	町通町区町区町	木場川前、木場上組、木場下組	木場八割、木場新田	黒全、黒立

ヤングフォーラムインクロス ☎2月9日(日)午後12時～5時 ☑北部地区公民館 ☑どなたでも ☑音楽12時～アトラクションに12時半～映画14時半～シンポジウム15時～16時半。☎☎7-3608鈴木さんまで。当日参加も。

# 可能性 大切にしたい



## 黒埼親子劇場へ参加してみませんか

「子供たちに夢と創造力を」そう願って黒埼親子劇場は活動しています。舞台劇、人形劇、音楽など会員みんなで選んだ作品を定期的に見続け感性豊かな子供たちを育てます。鑑賞活動のほか、集団で遊び、体験します。会員は約300人ほどで運営は会員自らの手です。どなたでも入れます。子供は4歳からです。会費は月1人700円、入会金は200円です。この会費は観劇のための積立金ではなく、会の運営を支えるお金です。  
 ◎第1回地域公演「大工のへえやん、地獄でどんどこ」人形劇団「京芸」が送るポケット劇場です。物語…京の大工へえやんは仕事もなく酒を飲んでばかり。女房に死んでしまいはれと言われ五条の大橋から川へドボン。待っていたのは死神、えんま大王の前につれて行かれたがへえやん「あんまり怖くない」と地獄の講釈をやり出した…  
 ◎2月28日(金) 午前6時30分～☑木場保育所  
 ◎3月2日(日) 午後1時30分～☑北部地区公民館  
 ◎3月2日(日) 午後6時30分～☑中央公民館  
 ◎低学年例会(4月)「王さまばんざい」劇団うりんこ  
 ☑黒埼親子劇場 ☎9-3326

町で計画しました納税相談の日程は下記のとおりです。2月27日(木)、28日(金)は税理士、3月3日(月)は税務署の出張納税相談日です。  
 あなたはほんとに愛犬家?  
 最近、放し飼いの犬が人にかみつこうになった、散歩させてもフンの後始末をしないなどと、役場に苦情が寄せられています。顔見知りなので注意できない…などなかなか直接言えないそうです。愛犬家の皆さん、思いあたるフシがあれば今後注意してください。  
 ◆放し飼いはしない  
 ◆フンは必ず始末する  
 ◆犬は捨てない(処罰されます)。どうしても飼えなければ引き取ります。  
 ◆野犬を見たら連絡を  
 保健衛生課

## 町県民税

申告は2月17日(月)～3月15日(土)  
 納税相談日2月27日(木)～3月12日(水)

昭和61年度の町県民税申告、昭和60年分所得の確定申告の受付が2月17日(月)から始まります。申告期限は3月15日(土)ですが、期限近になりまして大変混雑し、落ち着いて相談できなかつたり、長時間お待ちしてしまつて場合があります。お早目に申告を。  
 また、医療費控除を受けられるかたは、必ず領収書を持参してください。税務署から納税相談の通知が届いているかたは指定の日時においでください。  
 給与所得者で勤務先で年末調整をすませ、ほかに所得のないかたは申告しなくてもよいことになっています。  
 町で計画しました納税相談の日程は下記のとおりです。2月27日(木)、28日(金)は税理士、3月3日(月)は税務署の出張納税相談日です。