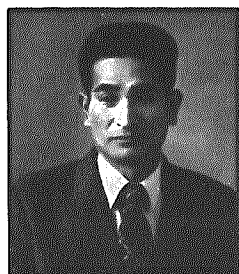




4、5 ページは町政のさまざまな動きをお知らせするページです。

- 短信** (11/15 / 12/15)
- 11月18日 入札
 - 19日 自治功労者表彰式
 - 20日 議会全員協議会
 - 25日 民協定例会
 - 27日 農業委員会
 - 28日 総合計画打合せ
 - 30日 ガス、水道事業記念式典
 - 12月3日 交通安全対策会議

佐藤和夫議員 死去



三歳、木場二〇七〇が十一月二十日、ご逝去されました。

故佐藤氏は昭和五十年に初当選以来、十年余議員として多大な貢献をなされました。その間、高速交通対策特別委員長、産業建設委員長を歴任し、地方自治伸展に活躍されました。

ここに生前のご功績を讃えるところに、つつしんで哀悼の意を表します。

短信

(11/15 / 12/15)

入札結果から

工事名	工事業者	請負額	入札日	完工期限
大野1・2号線築造工事	(株)新潟広瀬組	19,700	12月9日	昭和61年3月25日
町道鳥原寺地線舗装工事	(株)南笹川組	7,000	12月18日	昭和61年3月27日
町道寺地下18号線改良工事	(株)国土	3,900	12月18日	昭和61年3月15日
町道鳥原寺地線歩道舗装工事	(株)福田道路	1,100	11月18日	昭和60年12月27日
前川原ポンプ場内建築工事	五洋建設(株)北陸支店	11,300	12月9日	昭和61年3月25日

新春座談会 1月4日テレビ放送



お知らせ版のとおり、1月4日午前8時15分から30分までテレビ新潟で「黒埼町新春座談会・黒埼町長、若者と語る」が放送されます。町で初のテレビ座談会です。出席は農業を代表して笠原範夫さん(鳥原)、商業から五十嵐公栄さん(中学通り)、ヤングミセスの山崎比佐子さん(善久)です。来号の広報で再録します。(商工振興課)

除雪前に全町一斉ごみ処分を実施



衛生委員会(横山仁一郎会長)ではきれいな町づくり運動の一環として、降雪前の12月4日、中の口川河川敷と各ごみ集積所を全町一斉ごみ処分を実施しました。河川敷には多量の不法投棄があり、集積所には古タイヤなどが見られ、古材、八方スチロール、タイヤなど2トンドンプ5台分のゴミを処分しました。(保健衛生課)



新潟市に隣接し、人口が増える一方の本町で減少は主に自然減と考えられます。

人口増に対応できる町づくりでは、人口増に対し水道ガス、し尿、ごみ処理など対応できるようにしています。黒埼中のクラス増設も検討しています。

人口増加率(八・七%)県下第一位

五年間で二千七百人増える 昨年十月に実施された国勢調査の結果、県下百二十市町村中黒埼町が増加率で第一位となりました。町の人口は二万一千七百四十八人で前回(五十五年)に比べ、一千七百四十三人増え、増加率は八・七%男八・二%、女九・二%です。前回は七・六%で県下第五位でした。

鳥原本村、上山田など大増加 前号でお伝えしたとおり、人口急増地域は山田(増加率三三・五%)、鳥原(二七・六%)、善久・柳作(二七%)です。増加率を各自治会別で見ますと、いちばん高いのは鳥原本村の四二・一%で、以下上山田、鳥原新田、鳥原大明、柳作、善久と続きます。このうち上山田と善久は自治会を

60年国勢調査

分けています。増加した自治会は五十三自治会のうち二十三自治会です。

しかし、二十自治会は減少している。減少率は一ケタ台が多いのですが、十%以上もあります。大野の七区、栄町、上山田と好対照に下山田、木場上組の四つです。また、これまで人口増の中心だった寺地、焼酎の両団地が減少しています。

県人口 市町村・郡別国勢調査結果

市町村名	昭和60年			昭和55~60年			市町村名	昭和60年			昭和55~60年		
	人口総数	増減数	増減率	人口総数	増減数	増減率		人口総数	増減数	増減率	人口総数	増減数	増減率
市計	2,478,463	27,106	1.1	23,802	627	2.7	市計	2,478,463	27,106	1.1	23,802	627	2.7
県市部計	1,585,576	29,871	1.9	18,779	454	1.6	市部計	1,585,576	29,871	1.9	18,779	454	1.6
市部計	892,887	-2,765	-0.3	11,197	151	1.4	市部計	892,887	-2,765	-0.3	11,197	151	1.4
市部計	475,633	17,943	3.9	4,979	58	1.2	市部計	475,633	17,943	3.9	4,979	58	1.2
市部計	183,756	3,497	1.9	6,198	-13	-0.2	市部計	183,756	3,497	1.9	6,198	-13	-0.2
市部計	130,659	2,817	2.2	3,767	7	0.2	市部計	130,659	2,817	2.2	3,767	7	0.2
市部計	86,325	1,050	1.2	6,542	125	1.9	市部計	86,325	1,050	1.2	6,542	125	1.9
市部計	86,020	2,521	3.0	47,825	1,258	2.7	市部計	86,020	2,521	3.0	47,825	1,258	2.7
市部計	77,219	1,010	1.3	12,083	687	6.0	市部計	77,219	1,010	1.3	12,083	687	6.0
市部計	63,846	1,564	2.5	12,798	-113	-0.9	市部計	63,846	1,564	2.5	12,798	-113	-0.9
市部計	44,204	-759	-1.7	11,445	202	1.8	市部計	44,204	-759	-1.7	11,445	202	1.8
市部計	35,959	-746	-2.0	11,499	482	4.4	市部計	35,959	-746	-2.0	11,499	482	4.4
市部計	48,005	-1,550	-3.1	18,526	-1,754	-9.5	市部計	48,005	-1,550	-3.1	18,526	-1,754	-9.5
市部計	42,545	712	1.7	6,224	-744	-10.7	市部計	42,545	712	1.7	6,224	-744	-10.7
市部計	33,325	-215	-0.6	3,694	-427	-10.4	市部計	33,325	-215	-0.6	3,694	-427	-10.4
市部計	44,650	414	0.9	3,873	-260	-6.3	市部計	44,650	414	0.9	3,873	-260	-6.3
市部計	29,693	-1,001	-3.3	4,735	-323	-6.4	市部計	29,693	-1,001	-3.3	4,735	-323	-6.4
市部計	35,797	-283	-0.8	54,608	-266	-0.5	市部計	35,797	-283	-0.8	54,608	-266	-0.5
市部計	28,500	-75	-0.3	14,430	370	2.6	市部計	28,500	-75	-0.3	14,430	370	2.6
市部計	40,260	324	0.8	6,888	60	0.9	市部計	40,260	324	0.8	6,888	60	0.9
市部計	20,412	-836	-3.9	7,561	-142	-1.8	市部計	20,412	-836	-3.9	7,561	-142	-1.8
市部計	34,235	1,048	3.2	5,562	-121	-2.1	市部計	34,235	1,048	3.2	5,562	-121	-2.1
市部計	44,533	2,436	5.8	6,780	-268	-3.8	市部計	44,533	2,436	5.8	6,780	-268	-3.8
市部計	122,512	1,260	1.0	13,387	-165	-1.2	市部計	122,512	1,260	1.0	13,387	-165	-1.2
市部計	10,581	76	0.7	3,219	-289	-8.2	市部計	10,581	76	0.7	3,219	-289	-8.2
市部計	7,586	373	5.2	3,219	-289	-8.2	市部計	7,586	373	5.2	3,219	-289	-8.2
市部計	20,045	376	1.9	54,490	-731	-1.3	市部計	20,045	376	1.9	54,490	-731	-1.3
市部計	10,119	16	0.2	6,482	-257	-3.8	市部計	10,119	16	0.2	6,482	-257	-3.8
市部計	10,506	141	1.4	10,554	-62	-0.6	市部計	10,506	141	1.4	10,554	-62	-0.6
市部計	12,281	49	0.4	12,893	-121	-0.9	市部計	12,281	49	0.4	12,893	-121	-0.9
市部計	7,555	169	2.3	6,495	72	1.1	市部計	7,555	169	2.3	6,495	72	1.1
市部計	8,273	99	1.2	9,574	34	0.4	市部計	8,273	99	1.2	9,574	34	0.4
市部計	28,964	-50	-0.2	5,841	-295	-4.8	市部計	28,964	-50	-0.2	5,841	-295	-4.8
市部計	6,602	11	0.2	2,651	-102	-3.7	市部計	6,602	11	0.2	2,651	-102	-3.7
市部計	70,610	2,598	3.8	73,964	1,620	2.2	市部計	70,610	2,598	3.8	73,964	1,620	2.2
市部計	10,372	-13	-0.1	9,491	-23	-0.2	市部計	10,372	-13	-0.1	9,491	-23	-0.2
市部計	22,519	-61	-0.3	20,726	-8	0.0	市部計	22,519	-61	-0.3	20,726	-8	0.0
市部計	8,992	406	4.7	28,380	833	3.0	市部計	8,992	406	4.7	28,380	833	3.0
市部計	28,727	2,266	8.6	15,367	818	5.6	市部計	28,727	2,266	8.6	15,367	818	5.6
市部計	140,931	4,228	3.1	29,708	-1,073	-3.5	市部計	140,931	4,228	3.1	29,708	-1,073	-3.5
市部計	10,021	661	7.1	9,423	-460	-4.7	市部計	10,021	661	7.1	9,423	-460	-4.7
市部計	8,172	262	3.3	13,464	-377	-2.7	市部計	8,172	262	3.3	13,464	-377	-2.7
市部計	15,726	153	1.0	6,821	-236	-3.3	市部計	15,726	153	1.0	6,821	-236	-3.3

県人口二百四十七万八千四百六十三人

国勢調査の新潟県人口は過去最高の二百四十七万八千四百六十三人で、市町村別人口は左記のとおり。黒埼町が人口増加率第一位で増加率は八・七%、以下亀田町(八・六%)、岩室村(七・二%)、田上町(六・六%)、大和町(五・六%)と続きます。隣の新潟市は四十七万五千六百三十三人、白根市は三万四千二百三十五人と

黒埼町自治会別の世帯・人口の国勢調査結果

自治会名	昭和60年国調			昭和55年国調			増減率(%)		
	世帯数	人口	男女	世帯数	人口	男女	世帯数	人口	男女
金巻	75	327	166	7	5	10.3	1.6		
興野一	111	419	209	210	△ 2	8	△ 1.8	1.9	
興野二	122	444	216	228	11	15	9.9	3.5	
興野三	107	397	184	213	△ 6	△ 30	△ 5.3	△ 7.0	
興野四	108	359	190	169	12	35	12.5	10.8	
小平	56	297	141	156	2	2	3.7	0.7	
鳥原新田	83	331	162	169	21	88	33.9	36.2	
小計	662	2,574	1,268	1,306	45	123	7.3	5.0	
中学通	207	726	361	365	51	162	32.7	28.7	
新諏訪	103	380	188	192	△ 2	△ 27	△ 1.9	△ 6.6	
諏訪二	47	171	89	82	1	△ 12	2.2	△ 6.6	
二五区	75	289	143	146	△ 3	△ 20	△ 3.8	△ 6.5	
七区	43	160	79	81	3	△ 9	7.5	△ 5.3	
七八区	135	476	224	252	17	42	14.4	9.7	
新田	127	480	234	246	△ 13	△ 51	△ 9.3	△ 9.6	
新原	46	168	86	82	0	△ 22	0	△ 11.6	
小計	1,070	3,879	1,892	1,987	65	49	6.5	1.3	
善久東	177	625	296	329	94	334	25.5	27.0	
善久中	189	610	307	303	52	173	31.7	28.7	
善久西	96	337	168	169	52	507	27.4	27.6	
小計	678	2,347	1,141	1,206	146	507	27.4	27.6	
上山田第1	161	578	288	290					
上山田第2	160	558	271	287	153	558	38.6	41.0	
上山田第3	132	452	223	229					
上山田第4	96	330	174	156					
下山田	52	215	108	107	△ 11	△ 35	△ 17.5	△ 14.0	
小計	601	2,133	1,064	1,069	142	523	30.9	32.5	
寺地本村	119	454	204	250					
寺地中	116	446	226	220	9	87	2.6	7.3	
寺地下	117	378	179	199					
合計	5,651	21,748	10,617	11,131	582	1,743	11.48	8.71	