

行政相談は住民の皆さんから、国・県・市・町・公団・公社・公庫等に対する苦情・意見・要望など、申出に際し、その一つ一つの解決、実現または改善を図り、行政運営に反映させるのがその目的です。毎年この十月中旬に相談週間が設けられておりますが、今年も次の日程で行政相談を設定しました。不平・不満・苦情・要望などがありましたら、この機会にお申し出下さい。

なお、十月十五日の日程には合同相談として、人権相談をはじめもめごと、心配ごとなどについて委員の方が相談に応じますので、ご遠慮なくお出下さい。

いずれの相談も無料で秘密は厳守されます。

みなさんの意見を 行政相談週間

月日	時間	会合名	場所	相談担当者	参加者
10月11日	午後1時半～4時	巡回相談	黒島公民館	行政相談委員	一般
" 12日	午後1時～4時	定例相談	役場第一委員会室	"	"
" 13日	午後1時半～4時	巡回相談	柳作公民館	"	"
" 14日	午後1時半～4時	巡回相談	板井公民館	"	"
" 15日	午後1時～4時	合同相談	役場議場	人権擁護委員 民生委員 保護司 行政相談委員	"
" 16日	午後1時～4時	定例相談	黒崎町木場1775 行政相談委員事務所	行政相談委員	"
" 17日	午後7時～9時	座談会	北場公民館	"	自治会各種役員

保健衛生だより

- 9月の行事**
- ※乳児検診
 - 9月8日 受付時間＝午後1時～1時20分
対象＝55年11月生まれと12月生まれの人
 - ※3か月検診の時、育児ノートをもらった方は持参して下さい。
 - ※1歳6か月児検診
 - 9月18日 受付時間＝午後1時～1時20分
対象＝55年2月生まれと55年3月生まれの人
 - ※幼児相談
 - 9月22日
受付時間＝午前9時40分～10時 12時終了
対象＝1歳6か月と3歳児
内容＝幼児のしつけ、むし歯、栄養指導及びおやつを試食
 - ※母親学級
 - 9月25日 受付時間＝午前9時～9時15分
携行品＝母子手帳、筆記用具、歯ぶらし
印鑑、風呂敷、主食（パンかご飯）
副食は用意します。
 - 受講料＝250円
 - ※ツベルクリン反応検査
 - 9月29日 大野、木場校区の人
 - 9月30日 板井、黒島、山田、立仏校区の人
時間＝午後1時～2時（時間厳守）
対象＝生後3か月～48か月になるまでの人
 - ※なるべく満1歳位までに終了することが望ましい。
 - ◎前に1回BCGを受けた人は受けなくてもよい。
 - ◎ツ反の結果、陰性と判定された人はBCG接種を受けます。
 - ※ツ反判定及びBCG接種
 - 10月1日＝9月29日にツ反を受けた人
 - 10月2日＝9月30日にツ反を受けた人
時間＝午後1時～2時（時間厳守）
 - 10月の行事**
 - 10月1日 ツ反判定及びBCG接種
 - 10月2日 ツ反判定及びBCG接種
 - 10月13日 乳児検診
 - 10月20日 三種混合
 - 10月21日 3歳児検診
 - 10月30日 母親学級

不足する血液 愛の献血を

交通事故や病気、出産、などでいっどこで輸血の必要に見舞われるかわかりません。例年この時期は献血量が減少しており保存血液が不足しています。献血は人を助け、わが身を守る」を合言葉に、献血運動にご協力をお願いします。

▼九月九日(前)午前九時三十分～午後三時まで
(正午～一時まで休みます)
▼場所 黒崎町役場

交通事故の 無料相談

交通事故のご相談はお気軽にとぞ。

無料でご相談に応じております。
(財)日本損害保険協会 新潟自動車保険請求相談センター
新潟市本町通七ー一〇八二二
興亜火災新潟支店ビル5階
☎〇二五二二五二一八五二
午前九時半～午後四時半(平日)
土曜日は正午まで

◎専門の相談員が親身になってご相談に応じます。
◎弁護士相談日、毎週水曜日午後一時～四時



十月一日から労働保険の 届出様式が変わります

労働省では、労働保険業務の迅速効率化を図るため新しいコンピュータシステムを導入することになりました。

この新システムに伴い、各事業主から提出されます労働保険に関する成立届、申告書、各種変更届納付書などの様式が十月一日から変更されます。これらの届出書類の文字は、直接、光学文字読取装置(OCR)で読み取られることになり、次のようにお願いします。

【標準字体】 数字、円記号

0 1 2 3 4 5 6 7 8 9 ♪

カナ文字

ア イ ウ エ オ カ キ ク ケ コ
サ シ ス セ ツ タ チ ツ テ ト
ナ ニ ノ ネ ノ ハ ヒ フ ヘ ホ
マ ミ ム メ モ ヤ ヲ ユ ヨ
ラ リ ル レ ロ ワ シ ヲ ー

○印……特徴ある部分
△印……空ける部分

【注意を必要とする文字の例】

7 と 2 と 7、シ と ツ、ン と ㇿ

【濁点、半濁点の記入の方法】

ガ→カ、ギ→キ、パ→ハ

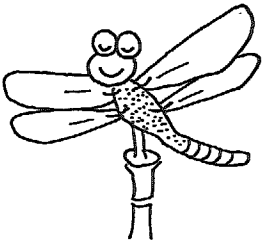
▼記入の数字、カタカナは書類の枠内に一文字ずつ標準字体で記入します。(上の字体を参照)

▼筆記用具は黒のボールペンを使用します。

▼改訂書類及び記入要項はもよりの監督署でお求め下さい。

▼不明な点の問い合わせは左記へ

新潟労働基準局労働補償課
☎〇二五二一六六一四一八二
新潟労働基準監督署
☎〇二五二一六六一三三二



私設排水路整備に 助成金制度 —ただいま受付中—

町と公衆衛生推進委員会では、生活環境整備促進のため私設排水路について助成金制度を設けています。生活環境向上のため地域住民で組織する団体(自治会など)が排水路を整備する場について適用されます。ただし整備した排水路が地元自治会などで適正な管理ができるものでなければなりません。現在受け付けていますのでご希望の自治会はこの機会にご利用下さい。

▼助成対象となる排水路
①受益戸数がおおむね十戸以上の排水路であること。
②整備する排水路の流末が整備された町、または土地改良区が管理する排水路に接続するもので排水される水の流量及び容量が接続する排水路に十分に受け入れられるものであること

▼助成率
助成基準工事費の三分の一

▼受付期間 十月末日まで
▼申し込み 役場環境課

