

投票所別投票率

(黒埼町選管)

Table with 4 columns: 投票区, 当日の有権者数, 投票者数, 投票率. Lists various districts like 興野保育所, 黒埼町公民館, etc.

候補者別得票数(地方区)
よしだ 正雄 二、二〇五票
丸山 久明 一、一六六票
塚田 十一郎 四、八三〇票

町内における審判は!

参議院議員選挙の投票は、七月十日、町内九ヶ所の投票所で、午前七時からいっせに行われ、前回の補欠選挙の投票率三〇・七四%を大きく上回る、六五・一四%の投票率でした。

参議院議員選挙

町内における審判は!

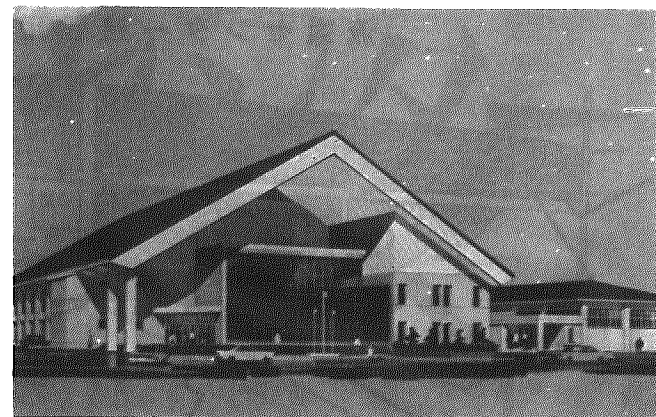
地方区・全国区

昭和52年7月10日執行

参議院全国選出議員選挙候補者別得票数

Large table listing candidates for the National Diet Assembly election, including names, party affiliations, and vote counts.

(小数点以下の按分による端数は切りすてました。)



こんなにっばな体育館が 完成は来年3月25日

待望の町民総合体育館の建設工事がいよいよ始まります。六月三十日、役場議場で工事別十社、計三十社の指名業者の間でそれぞれ入札が行われ、体育館、武道館の本体工事は、四億三千五〇〇万円、加賀田組が、電気設備工事は六千三〇〇万円、新湯の東北電気工事が、給配水衛生設備工事は一千八百八万円、新湯の柳なかむらがそれぞれ落札、七月四日の第三回臨時議会で同意も得、総工事費五億一千六四八万円、工期二六五日、昭和五

十三年三月二十五日完成をめざし工事が始まりました。七月十四日には関係者五十人が出席し、工事の安全を願い起工式が行われました。これが完成すると西浦原郡内では、分水、吉田町に次いで三番目の体育館所有町村の仲間入りすることになります。この体育館の特徴として、二階観覧席には、七三三戸の固定椅子を設置、武道館には屋内相撲場を併設するなど、県内でもあまり例のない、近代建築の英知を結集した、広くて近代的な体育館になります。

Table showing annual average tax collection rates (年度別納税組合平均収納率) for various years from 1951 to 1972.

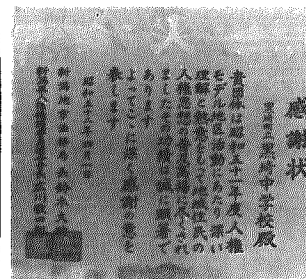
町が法務大臣表彰 人権思想の普及
町は昨年度、新潟地方法務局から「人権擁護モデル町」の指定を受け、その一年間、人権思想の普

及や活発な啓発推進活動を行い、明い住みよい町づくりに、積極的な運動を展開してきたところ、さる、六月三十日、県中小企業会館で開かれた、人権擁護大会の席上、法務大臣から感謝状が町長に手渡されました。



納税は国民の義務です。全組合が一〇〇パーセント達成されるよう、住民一人一人の協力をお願いしたいものです。

納 完納今年も十八組合 収納率二年連続ダウン 税



黒中は法務局から 人権モデル校として
昨年、町が人権擁護モデル町として、法務局から指定を受け、人権意識、理解の向上につとめてきたところ、黒崎中学校では、講演会の開催や「人権」に対する、作文の応募などを行い、数多い優秀賞を獲得、家庭、学校生活の両面を通じて、生徒間、生徒と教師、生徒と家族等の人権を重視し、教育目標に通ずる「常に仲良く、悪口かげ口を言わない、助け合いをする」をスローガンに実践活動を展開、これらの実績が認められ、新潟地方法務局から表彰を受けました。