

# 保育所入所案内

(1)母親が出産の場合出産予定証明

と次の点が欠けており事務整理  
上大変困っておりますので注意  
して下さい。

●注意事項として

例年申請書を審査してあります

●注意事項として

例年申請書を審査してあります

●注意事項として

例年申請書を審査してあります

●注意事項として

例年申請書を審査してあります

●注意事項として

例年申請書を審査してあります

●注意事項として

例年申請書を審査してあります

●注意事項として

例年申請書を審査してあります

●注意事項として

例年申請書を審査してあります

●注意事項として

例年申請書を審査してあります

●注意事項として

例年申請書を審査してあります

●注意事項として

例年申請書を審査してあります

●注意事項として

例年申請書を審査してあります

●注意事項として

例年申請書を審査してあります

●注意事項として

例年申請書を審査してあります

●注意事項として

例年申請書を審査してあります

●注意事項として

例年申請書を審査してあります

●注意事項として

例年申請書を審査してあります

●注意事項として

例年申請書を審査してあります

●注意事項として

例年申請書を審査してあります

●注意事項として

例年申請書を審査してあります

●注意事項として

例年申請書を審査してあります

●注意事項として

例年申請書を審査してあります

●注意事項として

例年申請書を審査してあります

●注意事項として

例年申請書を審査してあります

●注意事項として

例年申請書を審査してあります

●注意事項として

例年申請書を審査してあります

●注意事項として

例年申請書を審査してあります

●注意事項として

例年申請書を審査してあります

●注意事項として

例年申請書を審査してあります

●注意事項として

例年申請書を審査してあります

●注意事項として

例年申請書を審査してあります

●注意事項として

書、病人のある場合その病人が  
常時介護を要する旨の医師の証  
明書の添付、祖父母、母親等が  
病気で児童の保育が困難な場合  
も医師の証明証が必要で、  
(2)母親が内職又はパートで働ら  
ている場合は仕事の内容、時間  
等を詳しく記入して下さい。外  
注の内職又はパートに出ている  
人は仕事をしていることの証明  
書を添付して下さい。  
(3)保育料の算定は児童と同一家族  
の両親及び祖父母、兄、姉等が  
勤務している場合所得税が合算  
されますので給与者はそれぞれ  
の昭和五十一年分の源泉徴収票  
を添付して下さい。内職等で所  
得税の対象にならない場合は含  
まれません。  
(4)昭和五十一年一月一日以降黒崎  
町に転入された方は必ず前住  
所地の市町村役場から昭和五十  
一年度分市町村民課税証明書を  
の交付を受けて添付して下さい。  
●町内保育所案内  
大野保育所(定員二〇名)  
興野保育所(定員一〇名)  
木場保育所(定員二〇名)  
善久保育所(定員 六〇名)  
立仏保育所(定員 九〇名)  
寺地保育所(定員一〇〇名)  
黒鳥保育園(定員 六〇名)  
以上保育所入所のご案内をいた  
しますが希望される保育所は町  
の都合もあって変更させていただきます  
こともありますのでお含み  
おき下さい。  
詳細については役場厚生課にお

問い合せ下さい。  
**農地を「売りたい」「借りたい」**  
などは  
**農業委員会へ**  
農業委員会では「農用地を売り  
たい、貸したい農家」と「農用地  
を買いたい、借りたい農家」「農  
用地を交換したい農家」のなかに  
たつて農用地の「あっせん」をし  
ています。この農業委員会の仕事  
は正式には「農地移動適正化あっ  
せん事業」とよばれ、昭和四十九  
年六月から、この、あっせん事業  
で売買した場合は別掲のような税  
制や農地取得資金の優遇措置が受  
けられるようになっております。こ  
のあっせん事業の対象になる農用  
地は農業振興地域の中にある農用  
地区域内のものです。具体的には  
農用地を売りたい農家と買いたい  
農家が農業委員会に「あっせん」  
を希望することからはじまります。  
この希望を受けた農業委員会は、  
買いたい農家については、現在  
所有農地面積が一六〇アール以上  
あることを条件とした「あっせん  
基準」に従って、将来その農家が  
農業を行っていかれるかどうか判断  
します。  
また、売りたい農家の所有形態  
については、特別な基準はありま  
せんのでなたでも希望できます。

**農業委員会のあっせんによる税制の特典**  
(所得税(法人税))  
イ、譲渡所得について、500万円の特別控除が適用される(一般の場合5年以上所有していたものに限り、100万円まで控除)  
ロ、農用地区域内で、農用地を買換えた場合事業用資産の買換えの特例が適用され、買換え資産価格が譲渡所得の課税対象から除外される。なお、この場合の面積制限は5倍ですが市街化区域内から外に買換える場合は農業委員会が適正と認めれば、10倍まで買換えられる。農振法にもとずく、農振整備計画の決定の日から、10年以内に農地を取得した場合は登録免許税率が $\frac{100}{1000}$ から $\frac{100}{100}$ に軽減される。不動産取得税の課税標準がその土地の価格の半額になる。  
(登録(免許税))  
(不動産)取得税  
**農地取得資金**  
農業委員会の「あっせん」で農用地を買った場合農地取得資金の借入れを希望すれば、優先的に借りられます。また、通常の借入金額は個人200万円、農業生産法人800万円ですが、「あっせん」による場合は、個人800万円、法人3,200万円まで借りることができます。なお、資金は年利率3分5厘、償還期限は、3年据置き25年以内となっています。

**善意に感謝**  
○ 社会福祉寄附金 取得物報労金  
小平方 深 沢 利 英  
千八百八十円  
○ 酒田市大火義援金  
黒鳥小学校児童会  
五千二百円  
○ 社会福祉寄附金 一万五千元  
昭和十一年尋常科 大野小学校  
昭和十三年高等科 卒業生代表 高橋 繁  
○ 黒鳥小学校教育備品購入  
北場 小林吉平  
二十万五千元  
○ 交通安全運動の一助に  
小平方 白井雅樹(小五年)  
千五百円  
○ 同 板井 篠原周一  
千四百四十円

一億七千万余円を投入、昨年五  
月から進められていた、大野保育  
所の建設工事は、ようやく完了し  
十二月六日、同所で喜びの竣工式  
が行われました。  
旧保育所は、昭和二十九年に建  
設され、定員九十五名でスタート、  
以後大野地域は、都市化現象によ  
る人口増が著しく、翌々三十一年に  
は百四十四名に増加、三十九年には  
二百二十名に定員増となり、その  
たびに増築を行ってきたものでは  
すし、老朽化と新潟地震後の地  
盤沈下が要因し、少しの降雨でも  
一面水びたしとなり、数年前から  
改築が望まれていたものです。  
当日は、関係者四十人が出席し  
て、町長のあいさつに続いて、建



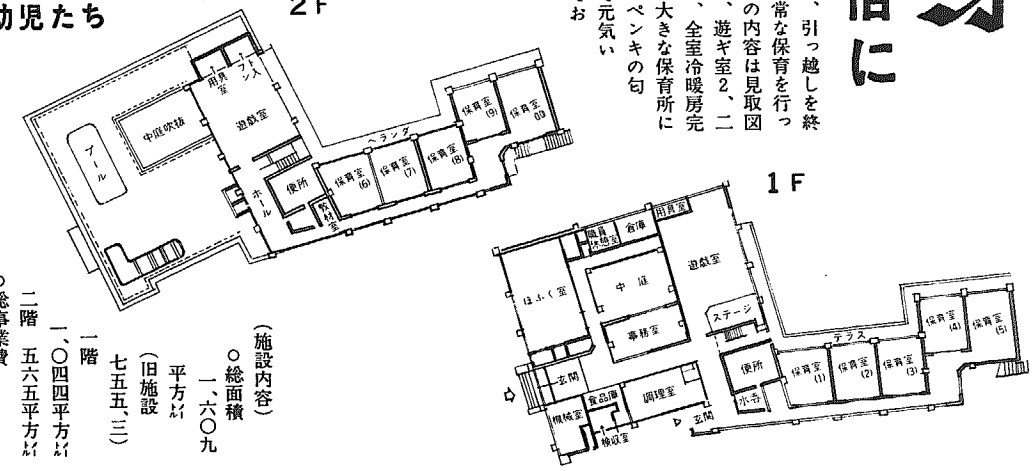
## 大野保育所が姿を変身 旧施設の二倍に

設関係業者に感謝状が  
贈られ、最後に父母の  
会々長の西原裕子さん  
が「建築の粋を集めた  
りっぱな保育所を建設  
していただき、子供達  
の将来を考える時、喜  
びでいっぱいです」と  
喜びの言葉を述べた。  
後式は終了しました。

昨年十二月六日、引越しを結  
わり、七日から正常な保育を行っ  
ております。施設の内容は見取図  
の様に、保育室10、遊戯室2、二  
階にプールを備え、全室冷暖房完  
備の郡内でも一番大きな保育所に  
変身し、子供達はベンキの匂  
いも新しい施設で元気に  
っばいはね回ってお  
ります。



喜びいっぱいの  
幼児たち



**ガスホルダーも完成**  
昨年四月から総工費、一億三千  
五百万円を投入して建設中のガス  
貯蔵タンクが完成し、昨年十二月  
十三日から全町への供給を開始し  
ております。  
このタンクは、町内では最大の  
もので直径二十一尺、地上よりの  
高さは二十三尺にも達し、貯蔵能  
力は二万五千立方尺(町内全戸数  
使用の一・五日分)の貯蔵能力を有  
し、第一供給所(企業課)からの  
遠隔操作により保安管理のすべて  
を監視できる新しい機能を備えて  
います。  
この完成により、今まで貯蔵量  
の不足から生じていた、供給不良  
も解消され、安定したガスの供給  
が図られるものと考えられます。