

広報 じょうりょう

第 69 号

発行所 黒埼町役場
印刷所 共立印刷(株)

町の木は黒松に決定
 推奨の木はサザンカ、キンモクセイ、イチヨウ、ヒマラヤスギの四種

町制施行二周年を記念して、昨年から選定委員会を中心に、全戸へ町の木、町推奨の木の公募をしたところ、圧倒的多数の票を獲得した「黒松」に軍配が上がり、黒埼町の木に「黒松」が誕生した。近年は著るしく、大気の汚染、水の汚濁、緑の消滅など自然環境の破壊が急速に悪化し社会問題に

なっております。そこで自然を大切にして美しい緑を永く子孫に伝え、心豊かな町づくり、人づくりの一環として、選定委員会での多数種にしばった中から、住民の意向を問うため、全戸に選定用紙を配布し、去る一月二十九日、選定委員会で集計が行われ〇千古の昔から愛らぬ緑でなじみ深い〇風

雨に強く男らしくねばり強い〇寒さに強く風格があり年中緑を保つ生命力〇黒埼町の頭文字で呼び易い等、公募者からの意見もあり、選定委員会で慎重に審議した結果万場一致で「黒松」に決定した。また、推奨の木には、サザンカキンモクセイ、イチヨウ、ヒマラヤスギ、ツゲの五種が決定、今後植樹に際しては、緑豊かな町を広く住民に推進し、住みよい環境造りに協力をと力を入れている。四月頃には学校、保育所等、公共施設の記念植樹を予定している。



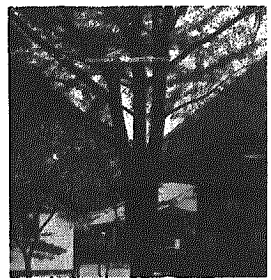
サザンカ



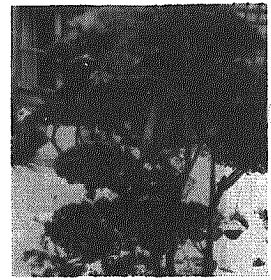
キンモクセイ



ヒマラヤスギ



イチヨウ



ツゲ

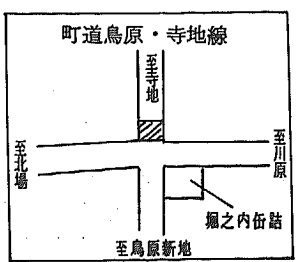
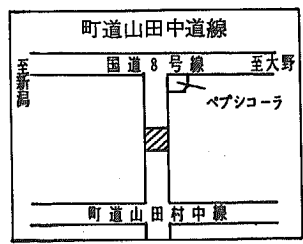
〈町の動き〉

50年1月末現在(前月比)

人口	18,428 (+45)
男	9,038 (+24)
女	9,390 (+21)
世帯	4,393 (+1)
49年12月1日~末日まで	
死亡	6
出生	33
婚姻	30

交通止め

上越新幹線建設工事に伴い、町改良が実施され、次の所が三ヶ月にわたって交通止めとなっております。ご迷惑ですがしばらくの間、ご協力下さるようお願いいたします。



大墓、釈迦堂遺跡の 写真などが展示!

県民会館で

黒埼町関係では高速自動車道関係で緊急調査を行った板井・釈迦堂遺跡、木場、大墓遺跡の出土品や写真が展示してあります。

三月十六日まで