

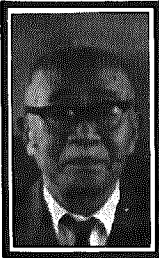
# 社会福祉だより

国民健康保険特別会計予算は、歳入・歳出とも二億五千九百万円で昨年比で六〇・五％の大巾上昇率を示す極めて厳しい予算である。この主な要因は昨年未から実施してきた老人医療の無料化による普及、昨年度二月に改訂された医療費の引き上げによるもの、また、

## 精神薄弱者に手帳を交付

県では、精神薄弱児(者)の福祉の増進に資するため「療育手帳」を交付することになりました。

これによって、精神薄弱児(者)に対する一貫した指導、相談を見直し、精神薄弱者更生相談所、精神薄弱者更生相談所等で行うとともに、これらの方を対象に実施されている各種措置(例えば、特別児童扶養手当、心身障害者扶養共済、所得税、住民税の控除及び減免、公営住宅の優先



告別式は八日、多数の参列者が故宗村氏をしのび冥福を祈り、もはや帰らぬ人となった、宗村氏の

## 町の救世主 宗村卯市氏の逝去

貧困な村であった黒埼村を、現在のような豊かで住みよい町に至らした原動力として積極的な活動を続けてこられた、大野二ノ丁に在住の宗村卯市氏は三月四日脳溢血のため突然倒れ昏睡状態のまま同月七日明朝静かに他界された。

遺影は心のこもった花などうずまいた祭壇に納められ、生前をなぐてはならぬ人——と哀悼の告別の辞をおくり最後の別れを惜しまされた。

「故宗村卯市さん」 恭しく故宗村卯市氏の御霊前に弔意を捧げ謹んで御冥福を御祈り申し上げます。あなたは昭和四十九年三月七日午前五時遂に八十三歳の天命を全うせられ、その生涯はひたすら黒埼町の平和と安定、住民福祉のための創設者であり、その礎となられました。即ち幼少より苦学力行、率先して青年団を

入居、NHK受信料の免除などが受けやすくなります。 ○申請の手続き 役場の厚生課で、申請を受け付けておきますので、精神薄弱者又は、その保護者は印鑑持参のうえ、おいでください。 ○交付対象者 手帳は、児童相談所又は、精神薄弱者更生相談所において、精神薄弱と判定された者に交付されます。

赤ちゃんを預けたい人 預かりたい人はどうぞ 子どもを預けて貰いたいと思っ ていられる方、またその反面他人の赤ちゃんや子どもさんを一定の期間お預りしてお世話をしてみたいとか、自分の家にも乳幼児がい

い、国庫支出金、調整交付金にも期待できるが、しかし、財源不足については保険税に求めなければならず、保険税は前年度調定額に比し三五・五七％の増税となり、被保険者にはかつてない税負担となっている。

# 春の全国交通安全運動

## あわないうる最善の注意をしよう

### 15日まで

## 「心配」と相談所

組織し若さや情熱を注ぎ身心共に強健にして思想堅固、黒埼村役場主事十四年、黒埼村報徳社副社長七年、新潟県常会指導主事三年、自治振興中央講師三年、新興報徳会新潟県支部長十年、新生活運動協会県支部監事、町一円融合会役員八年(現在)、十六年、人権擁護委員八年(政治)は明治、大正、昭和の初期に亘り、当時、黒埼村が政亂の凶苦にあえぎ、生産は減退し、まさに疲弊困はの極に達し衰れともいえる可なりを憂い、報徳思想を村政運営の指導原理に採用し全国的に範とせられし農村負債整理組合を組織し、経済更生の実績を挙げ、いわゆる、一円融合生々発展、融和にして底力のある基盤を形成され、その結果、今日の黒埼町が永々として富み栄えはるは実にあなたのご功績の賜であります。あなたは数多くの表彰を

「心配」と相談所 あなたは一人で心配ごとに

# 高額医療者には 給付改善を実施

国民健康保険特別会計予算は、歳入・歳出とも二億五千九百万円で昨年比で六〇・五％の大巾上昇率を示す極めて厳しい予算である。この主な要因は昨年未から実施してきた老人医療の無料化による普及、昨年度二月に改訂された医療費の引き上げによるもの、また、

## (水道) 国道の本管移設を実施 二ヶ年継続事業

水道事業特別会計は、国道8号線の拡巾工事に伴い、山田インターチェンジ附近から大野大橋までの区間の本管移設を二ヶ年継続事業で予定しており、第一年度は善久地内鳥原水路附近までの二千メートルの万全を期し、有収水量の向上を図るものです。

## (農業共済) 農業災害の未然防止と 補償の拡大を!

農業共済事業特別会計の収支とも二億六千八百八十万円、内、農作物助成予算の収支合計は一千六百七十万円、前年度に比しわずかに、百二十万円の増である。この勘定における予算規模は、引受け面積、基準取及び、一キログラム当りの共済金額によって、農業共済の本来の使命である災害に対する補償の拡大を図るため、昨年度一キロ当り九十円を一一〇円に引き上げたためである。

日頃私たちは印(ハン)を押すことによって自分の意思でやったことを表現しています。また後場に本人が登録した印鑑を実印といわれ日常生活で最も大切な印として使用されています。印鑑証明は第三者があなたの押した印鑑が本人の意思にもとづくものであることを確めるために要求するものですからあなたと第三者と面識がなくとも印鑑登録証明書添付されたことにより本人の意思で捺印されたものとして取扱われます。印鑑は慎重に捺印しましょう。ところがこの印鑑をときどき改印したり、登録手帳を紛失したりする人がありますので印鑑登録証明書をもらうときに必要な印鑑登録手帳を大切に取扱って頂くようお願いいたします。

昭和48年分所得税の確定申告をした後で、内容のまちがいに気づいた方は訂正することができます。①税額を少なく計算していたときは「修正申告」をして正しい金額に訂正することができます。②税額を多く計算していたときは「所得や税額の計算をまちがって、税金を納め過ぎていたり、還付を受けた税金が少ないことがわかったときは、正しい金額に訂正するように、「更正の請求」をすることができます。☆更正の請求ができる期間は、申告期限より一年以内です。忘れていたとき 確定申告をしななければならない人が、忘れて申告をしなかったときは、申告期限後でも確定申告をすることができます。この「期限後申告」は税務署から決定の通知があるまでは申告ができます。なるべく早く申告した方が有利です。その他ご不明の点は税務課へお問合せ下さい。

「お知らせ」 福祉年金受給者の遺族のみなさんへ 老令・障害等の福祉年金を受けている人が死亡したときは、遺族であっても勝手に支払いを受けることはできません。遺族の方は、福祉年金証書と印かんを持参し、すみやかに厚生課年金係へ届出されるようお願い致します。もし、届出が遅れたり、届出を怠った場合は、不利益なことにもなります。

「心配」と相談所

## 印鑑登録の申請には 必ず印鑑手帳を持参下さい

印鑑登録証明が必要なときは必ず印鑑手帳を持参ください。印鑑手帳を忘れて証明書の申請をされても印鑑登録証明は交付いたしません。 ●本人の申請が原則ですが、代理人の場合は委任状が必要です。

「お知らせ」 福祉年金受給者の遺族のみなさんへ

「心配」と相談所

## ホルダー建設 計画も

ガス事業特別会計は事業収益九千四百万円、費用八千九百万円と前年同様の利益を見込んだものである。資本的収支では収入三千五百万円、支出で七千九百万円と収入の主なるは企業債の予定額であり、支出では供給改善工事並びにガスホルダー建設用地買収費企業債償還が主なるもので財源の不足する額四千八十二万円に達している。本年度利益剰余金等を充てる予定である。

「心配」と相談所

「心配」と相談所



「心配」と相談所