

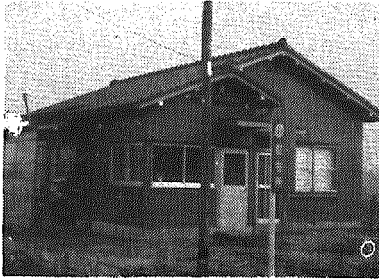
あなたは飲酒運転の 恐しさを知らない

昨年一年間に県内で発生した飲酒運転による交通事故は、六五八件であり、そのため三六人が死亡し、九四八人も多くの人が重軽傷を受け、身体障害や後遺症で悩んでいます。

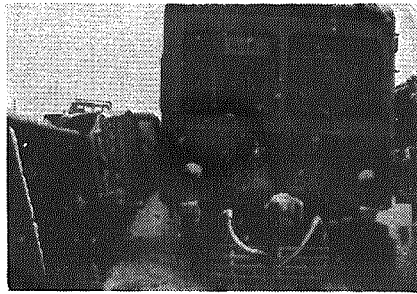
飲酒運転が法で禁じられていることや、飲酒運転がいかに危険であるかは、運転者はいちろんのこと、県民だれ一人知らないものはいないはずですが、飲酒運転事故はくりかえされ、多勢の人が死んだり、傷ついたりしています。このような悲劇をくりかえさないため「酒を飲んだら絶対に運転しない(本人)」、「運転する人には絶対に飲ませない(周囲)」、「飲んだ人には絶対に運転させない(周囲)」の飲酒運転追放三不運動を県民総ぐるみで推進しなければなりません。

木場の駐在所が移転

去る十一月二十二日で、木場の駐在所が移転しました。今まで木場の部落内の大変わかりにくい場所になりましたが、このたび県道黒崎・西川線(バス停留所木場宮前)ぞいに、面積一・七三畧の駐在所が完成しました。又、この土地については木場の山際元成さんが提供されたもので、山際さんの善意に感謝するとともに、村民全員が一致協力し、事故のない明るく楽しい、正月を過ぎましよう。

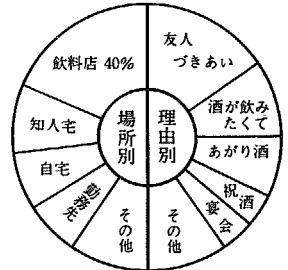


12/16撮影



板井停留所でスリップをして電車にはさまれた車 (12・7撮影)

せん。



事故をよぶ、酒は飲むまい
飲まずまい

スリップ事故に注意

スリップ注意報に注意し、その日の気象状況に応じた安全運転を励行するとともに、次の点に留意し、事故防止に努めましょう。

- ◎安全な車間距離の保持
- ◎無理な追越し、わきみ運転の禁止
- ◎早目の合図、早目のブレーキ
- ◎ブレーキおよび制動灯の点検
- ◎踏切前の一時停止は余裕をもって行なう。

図書は早急に返済

巡回文庫や、本館において図書を借用された方、読み終えたら早急に返済下さるようお願いいたします。

下さい

たばこは村内の小売店から買いまししょう

保健衛生だより

1月の行事

※乳児検診

1月1日 黒埼村公民館

受付時間 午後1時から2時

対象 46年3月と8月生れの者

※予防接種健康診断

1月12日 黒埼村公民館

受付時間 午後1時から2時

対象 今月、実施する百ジフ、破傷風、生ワク投与該当者

※母親学級

1月14日 黒埼村公民館

受付時間 午後12時30分から1時

及び9月と10月の届出妊婦

対象 11月と12月の届出妊婦

内容 11月と12月の届出妊婦について

は

1. 歯牙の検診 (歯科医)

2. 前半期の妊婦の健康状態について (産婦人科医)

3. 妊娠中の保健衛生について (保健師) 以上前期

9月と10月届出妊婦について

は

1. 産褥期の衛生 (助産師)

2. 新生児の保育、母子関係の色々な制度 (保健師)

※小児マヒ生ワク投与

1月25日 黒埼村公民館

受付時間 午後一時から2時

対象 11月30日に投与出来な

かった者。

※百ジフ破傷風予防接種

「初回の一回目及び追加」

1月27日 黒埼村公民館

受付時間 午後1時から2時

対象 生後三カ月から生後六カ月に至る期間の者と三回接種後十二カ月から十八カ月に至る期間

2月の行事

※乳児検診

2月8日 黒埼村公民館

受付時間 午後1時から2時

対象 昭和46年4月生れと9月生れの者

※乳児検診

2月10日 黒埼村公民館

受付時間 午後12時から2時

対象 昭和46年11月生れと12月生れの者

※母親学級

2月9日 黒埼村公民館

受付時間 午後11時30分から1時

対象 10月と11月の届出妊婦

内容

妊娠中及び産褥期の栄養について (栄養士)

妊娠後半期の健康状態について (産婦人科医)

分娩について (産婦人科医)

※二歳児検診

2月15日 黒埼村公民館

受付時間 午後12時30分から1時

対象 昭和44年11月1日から45年4月1日生れの幼児

※予防接種健康診断

2月16日 黒埼村公民館

受付時間 午後一時から2時

対象 25日の百ジフ破傷風第二回目を受ける者