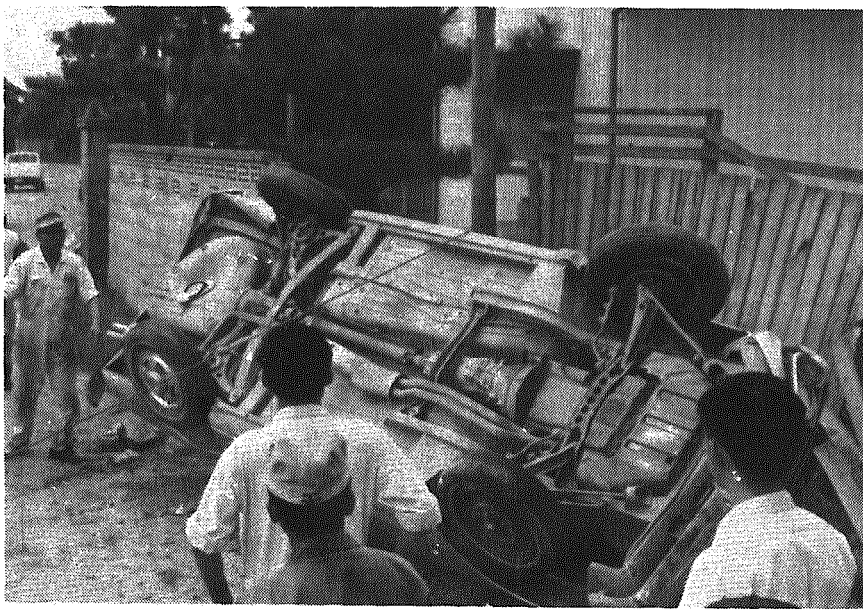


広報 UNOYAMA

第 18 号

発行所 黒埼村役場
発行人 清水善夫
印刷所 小野塚印刷機



〈村の動き〉

8月末現在	17,319人
人口	8,477人
男	8,842人
女	3,843
世帯数	8
8月1日から8月31日まで	
死亡	22
出生	12
婚姻	

北場地内で

乗用車が

アクロバット

去る九月三日、午前十一時頃、北場部落入口附近において、大野方向から、内野方向に向った、日産スカイライン二千GTは、スピードの出し過ぎからカーブを曲りきれず塙垣に激突し腹を出した上また、大野方面に向いたという。動物だけがアクロバットを演ずるかと思えば自動車までが………まさしく恐しい世の中になったもんだ。

運転者講習会

十月四日 午後六時半

より、公民館

講師 新潟西署

斎藤交通課長

※特典 受講の方は免許更新時講習を免除します。

新時講習を免除します。

自動車をご利用の

みなさんへ

十月の十二日から十月の二十七日まで、全国の自動車の動きについて、その実状を調べるため、全国街路交通情勢調査が実施されます。

この調査の目的は………どんな用途で、どこから出発して、どこまで行っただかを把握するのが第一の目的です。そして併せて、その出発地・目的地がどんな土地利用になっているか、又走行キロ数はどの位かなどを調査することにより自動車高速道、国、県道をはじめとする市町村道等における自動車交通の実態を詳しく把握します。

そして私たちの町や村の今後の交通対策と、交通計画立案の資料が作成されます。又これが都市計画や、地域計画などの重要な基となります。

調査の日と時間は………十月十二日から二十七日までの間に行なわれます。土曜日、日曜日、祭日などは除かれますが、平日のうちでも月曜日、市日なども含めないようにして指定されたある一日間の運行について、午前三時から翌日の午前三時までの二十四時間が調査対象期間となります。

調査の対象となる車輛は………昭和四十六年八月三十一日現在の自動車登録台帳から無作為抽出により選ばれた車が、対簿車となり、またあなたのお持の車が対象車となった場合は、次のような調査方法

となり、調査の方法は………調査日の二、三日前に調査員が調査カードをお渡しに伺います。又場所によっては、郵送されます。そして調査日二、三日後に回収に伺いますからあらかじめ指定された日の自動車の運行状況を記入しておいていただきます。

この調査を行なう者は………この調査は全国一斉に行なわれ、各町村がこれに協力して行なうものです。

老人憩の家の名称

「黒埼荘」に決定

八月号で募集した老人憩の家の名称が決定しました。応募者数二二名、応募点数四九点の中から去る九月九日村内各老人クラブ会長さん方の投票の結果、多数決をもって「黒埼荘」に決定。厳正な抽選の決果黒埼村大字黒鳥五番組大橋一貞氏が当選いたしました。

タバコは村内の

タバコ屋さんで