

# わらの若者たち



木滑  
山崎 勇太さん

○今1番楽しいことは？

スノーボードです。冬しかできないので、今年はずっとたくさんいきたい！

○あなたの村自慢を!!

とにかく平和で居心地がいい♪

○あなたが村長さんだったら……。

村をどのようにしてみたいですか？

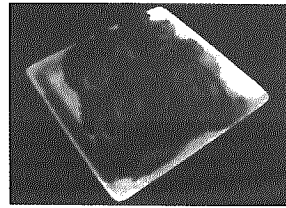
特にしたいことはないけど、このままの月潟をずっと変わらないようにしていきたいと思います。

○村に対してご自由に。

やっぱり地元が一番いい！できればずっと月潟にいたいです。

# があちゃんの料理

## 『豚肉のキムチフライ』



材 料 (4人分)

	純使用量	目安量
・肩薄切り豚肉	120g	8枚
・塩	少々	
・こしょう	少々	
・白菜キムチ	120g	8枚
・小麦粉	20g	大さじ4
・卵(とき卵用)	60g	1個
・パン粉	40g	大さじ8
・揚げ油	20g	小さじ4

### 【作り方】

- ①肩薄切り豚肉に塩・こしょうをします。
- ②白菜キムチを芯にして巻きます。
- ③小麦粉をまぶし、とき卵にくぐらせます。
- ④パン粉をつけて揚げます。

《主菜/調理時間 約10分》

キムチは食欲増進に、豚肉はビタミンB1を多く含み、疲労回復に効果があります。

### 1人分栄養成分

◎エネルギー	158kcal	◎脂質	7.7g	◎食塩	0.8g
◎たんぱく質	9.2g	◎炭水化物	12.6g	◎ビタミンB1	0.33mg

ぜひ1度作ってみてね!

## 納税のお知らせ

今月の納期は次のとおりです

国民健康保険税 第6期

介護保険料 第6期

納期限 3月31日(木)

## 窓口届出

(2月1日～2月28日)

氏名	氏名	氏名	氏名
川村 夕夕(85)	谷井 昭三(77)	阿部 正利(57)	鷲尾 政裕(85)
夕夕	陽子	泰一	良幸
大別當	月通	下曲通	月通
氏名	氏名	氏名	氏名
本間 榮子(58)	澁木ミノル(87)	池田 青空(56)	小林 煌季(55)
弘	正夫	辰也	直樹
地区名	地区名	地区名	地区名
月通	大別當	釣寄	大別當

## 人口動態

男女老若

(2月28日現在)

(2月中の異動)

世帯数 983戸

出生 2人

総人口 3,846人

転入 7人

男 1,900人

死亡 6人

女 1,946人

転出 4人

あながき  
明治39年に合併した月潟村がいよいよ暮を閉じようとしています。閉村ということですが、大きな新・新潟市に仲間入りし、不安も一杯ですが大きな期待を込め、夢は大きくみんなで手を取り合って歩んでいきましょう。

合併後も月潟支所として存続しますのでいつでも気軽に足を運んでください。そして、いままで「広報つきがた」をご愛読いただき大変ありがとうございます。

☆防災行政無線の確認…371-4480

☆教育委員会…375-1050

☆簡易水道…375-2312

月潟村URL: <http://www.vill.tsukigata.niigata.jp>  
E-mail: [kakube@vill.tsukigata.niigata.jp](mailto:kakube@vill.tsukigata.niigata.jp)

◎本紙は再生紙を使用しております

平成17年3月号

16