

保健福祉だより

10月

●事業日程

日	曜	事業名	対象	会場
27	水	機能訓練 (後遺症者の集い)	脳卒中及びその他後遺症者	
26	火	乳児健診 午後1時15分～	平成16年9月1日～7月31日生まれ 平成15年12月1日～ 平成16年1月31日生まれ	
19	火	幼児歯科検診 希望者にはフッ素・サホライド塗布あり 午前9時20分～	生後9か月～4歳まで 希望者は10月12日(火)までに住民課保健福祉係まで申込みください。	
14	木	ひよこ学級 午後1時30分～	平成15年4月1日～平成16年3月31日生まれの乳幼児とその保護者	保健福祉センター
13	水	機能訓練 (後遺症者の集い)	脳卒中及びその他後遺症者	
12	火	定例健康相談会 午後1時30分～	一般住民	
6	水	母親学級 午後1時30分～	妊娠届を済ませられた方	
5	火	予防接種「ポリオ」 午後1時15分～	生後3か月～7歳6か月まで	

犬の取り締まり日 1日(金)、8日(金)、15日(金)、22日(金)、29日(金)

インフルエンザの予防接種を受けましょう

インフルエンザは、全身症状が強いうえに、気管支炎や肺炎等を合併し、重症化することが多いのが特徴です。

集団発生を防ぐためにも、すんで接種しましょう。

■実施期間
10月1日～17年3月31日
(流行時期・接種効果等より10/1～11/30の間に接種することをお勧めします)

■補助対象者
・接種当日、満65才以上の方
・満60才以上で、心臓、じん臓、呼吸器等に重い病気のある方

■接種自己負担金…1,050円

■問い合わせ
住民課保健福祉係まで

平成17年度 保育園入園申し込みの受付について

月湯保育園では、平成17年度の入園申し込みの受付を10月18日(月)から10月30日(土)まで行います。

※月湯村は、平成17年3月21日に新潟市と合併を予定していますが、合併予定市町村にある保育園にも入園できますので、希望される方は、各市町村の保育園担当係にお尋ねください。

入園資格

両親が勤務やその他の理由で保育できない(合併による)新潟市に住所のある乳幼児。

定員

ただし、0歳児は生後6ヵ月から入園できます。

一斉受付後、定員に満たない場合は随時入園を受付いたします。また、一斉受付で定員を超えた場合は審査により第2希望等の保育園に入園していただくことがありますのでご承知ください。

保育時間

午前8時から午後4時まで

※時間延長保育は、次のとおり実施しています。
●午前7時30分から8時まで
●午後4時から6時まで

保育料

原則として、父母の所得税額の合計により決定。ただし、父母の所得が著しく少ない場合は、児童と同一世帯に属して生計を同じくしている祖父(母)の所得等により決定される場合があります。

合併日において、現新潟市以外の12市町村(月湯村含む)に住所のある方は、月湯村調整保育料金額表が適用されます。

合併日に新市(13市町村)以外に住所があつて、合併日以後に住所を新市(例えば現月湯村)に移した場合は、現新潟市の保育料金額表が適用されますのでご注意ください。

※平成16年度(平成17年度保育料の基礎となる)の月湯村及び新潟市の保育料金額表は月湯村ホームページ(<http://www.vill.tsukigata.nigata.jp>)に掲載してあります。

申し込み

入園申込書は、9月27日から月湯保育園で配布します。

必要事項を記入のうえ期限までに第1希望保育園に提出してください(添付書類は父母ともに必要)。
※1人のお子さんに対して2つ以上の保育園に提出すると無効となる場合があります。

在園児について

●現在月湯保育園に入園しており、次年度も継続される方は、源泉徴収票の写しと就労等の証明書を後日月湯保育園に提出していただきます。

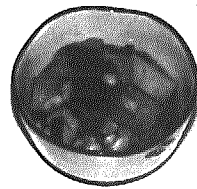
●現在月湯保育園に入園しているが、次年度は転園(ただし新市の中の保育園)を希望される方。転園届と入園申込書を一斉受付の期限内に月湯保育園に提出してください。転園先の状況により入園できない場合がありますのでご注意ください。

入園決定

入園は、各家庭の状況などから総合的に判断し決定します。来年度の1月末頃に入園承諾書を郵送する予定です。詳しくは、新潟市ホームページ(<http://www.city.nigata.jp>)をご覧ください。

かあちゃんの料理

『ポークビーンズ』



材料(4人分)

大豆水煮……………160g	ケチャップ……………大さじ2
豚もも……………120g	ソース……………小さじ1
じゃがいも……………120g	コンソメ……………1/2個
たまねぎ……………120g	砂糖……………小さじ2
とまと水煮……………120g	塩・こしょう……………少々
インゲン……………20g	水……………240cc
ベーコン……………20g	

【作り方】

- ①大豆は水をきっておく。
- ②肉は1cm幅、いもは1.5cm角、たまねぎは1cm角、とまとは水煮はざく切り、インゲンは塩茹でし1cm幅、ベーコンは千切りにする。
- ③なべに分量の水とインゲン以外の材料、調味料をいれ弱火でゆっくり煮含める。
- ④時々なべをゆすって様子を見る。汁気が少しになったらインゲンを入れる。
- ⑤味をみて塩、こしょうをし、仕上げる。

◆献立の栄養成分

エネルギー……………191Kcal	タンパク質……………13.3g
脂質……………7.9g	塩分……………1.1g

ぜひ1度作ってみてね!

県民介護予防技術習得講座のご案内

介護する側も受ける側も、みんなが自分らしく暮らせるために介護予防の知識と技術を学び合いませんか。関心のある方ならどなたでも大歓迎です。

★受講資格

- (1) 味方村、湯東村、月湯村、中之口村及び近隣市町村にお住まいで、家庭介護、寝たきり予防、ボランティア活動など高齢者や障害者の介護に関心のある方。
- (2) 原則として全6回の受講が可能な方
- (3) 時の救命方法、口腔ケアの実際
- (4) 11月18日(木) 9時～15時30分
車いすへの移乗・移動、歩行介助、体位交換、衣服着脱の実技指導
- (5) 11月19日(金)～30日(火)のいずれか1日程度
施設実習(管内福祉施設等)
- (6) 12月10日(金) 9時～12時
住民相互の助け合い、住み慣れた地域でくらすために、閉講式

☆会場
味方村、湯東村、月湯村、中之口村の保健福祉施設

☆内容

- (1) 10月15日(金) 9時～15時
開講式、高齢者保健福祉制度の概要、痴呆性高齢者の理解と対応等専門医等の講義
- (2) 10月25日(月) 9時～12時
栄養指導、食事介助の実際、介護予防のため(けん骨体操)等
- (3) 11月5日(金) 9時～15時30分
高齢者疑似体験、緊急

☆募集定員

約30人(申し込み先着順)

☆受講料

無料。ただし材料費等実費は徴収します。

★申込期限

9月30日(木)

★申込先

住民課保健福祉係
☎37512710

●10月休日救急在宅当番医●

【外科系】(午前9時～午後6時)

- 3日 吉田町 伊藤整形外科
☎0256-93-3115
- 10日 岩室村 金子外科整形外科医院
☎0256-82-4786
- 11日 分水町 榊原医院
☎0256-97-5111
- 17日 吉田町 県立吉田病院
☎0256-92-5111
- 24日 巻町 しまがきクリニック
☎0256-73-1312
- 31日 西川町 高橋整形外科クリニック
☎0256-70-4020

※内科・歯科は、休日夜間急患センターへ
☎0256-72-5499

シルバー人材センター 入会説明会

シルバー人材センターでは、仕事を通して地域に貢献する健康で働く意欲のある、概ね60歳以上の方を募集しています。

先ずは入会説明会にご参加ください。

○とき 9月24日(金) 午後1時30分～

○ところ 白根市産業厚生会館(1F大会議室)

○問い合わせ 白根地域シルバー人材センター
☎37312154