

保健福祉だより

7月

◎ 事業日程

日	曜	事業名	対象	会場
27	火	3歳児健診 午後1時15分～		
21	水	機能訓練 (後遺症者の集い)		
20	火	健康審査結果指導会 午後1時30分～	一般住民	
14	水	乳幼児歯科検診 午前9時20分～ 希望者にはフッ素・サホライド塗布あり	9カ月児から4歳児まで ※希望者は7月13日(火)までに住民課保健福祉係に申し込みください	保健福祉センター
13	火	健康審査結果指導会		
8	木	母親学級 午後1時30分～	妊娠届を済ませられた方	
7	水	機能訓練 (後遺症者の集い)	脳卒中及びその他後遺症者	
2	金	献血 午前9時30分～12時	一般住民	

犬の取り締まり日 2日(金)、9日(金)、16日(金)、23日(金)、30日(金)

西蒲原郡6町村若菜イイベント
NAMAARAが斬る!
たけなな男・男と女
男女共同参画社会を
考える

新潟のお笑い集団「NAMAARA」を進行役に、男女共同参画社会について次のとおりトークディスカッションを開催します。

○日時 7月30日(金)
午後2時～3時30分(受付1時30分)

○会場 湯東村ゆう学館

○参加費 無料

○メ 切 7月20日(火)までに役場住民課住民係へお申し込みください。

○その他 当日、保育を希望される方は保険料100円が必要です。

○主催 湯東村・岩室村・西川町・味方村・中之口村・月湯村

不明な点はお気軽にお問い合わせください。多数の参加をお待ちしております。

白根地域広域事務組合
からのお知らせ
しゅわん肥料1号
をつくりました

白根広域事務組合でリサイクル肥料をつくりました。家庭菜園等に使用を希望される組合管内住民に、無料で提供します。

○どんな肥料?

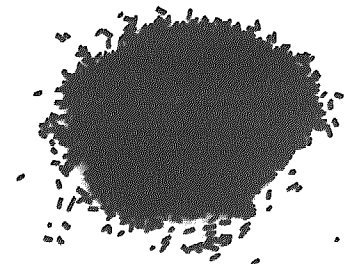
この肥料は、「肥料取締法」に基づいて農林水産大臣に普通肥料として登録されています。登録内容は次のとおりです。

主要な成分の含有量	平成16年4月19日分析値
窒素全量	4.0%
りん酸全量	2.4%
加里全量	0.5%未満
炭素窒素化	8

※直径3mm×全長10mm程度の粒状です。

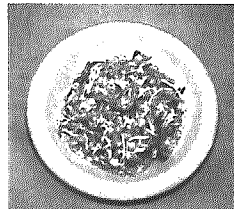
○肥料の種類「し尿汚泥肥料」
○肥料の含まれる主な成分

※詳しくは、白根地域広域事務組合環境課へお問い合わせください。
連絡先 ☎371-5070



おねえさんの料理

「切り干し大根のサラダ」



材料(4人分)

- ・切り干し大根.....30g
- ・マヨネーズ.....40g
- ・きゅうり.....1/2本
- ・白すりゴマ.....大さじ1
- ・にんじん.....1/2本
- ・醤油.....少々
- ・コーン.....50g

【作り方】

- ①切り干し大根は洗い、水でもどす。
 - ②きゅうりは干本に切り塩でもんでおく。
 - ③にんじんを干本に切る。
 - ④切り干し大根、にんじんをさっと茹で水でさらしあら熱を取り、絞る。
 - ⑤マヨネーズ、白すりゴマ、醤油を野菜とあわせ全体が均一に混ざったらできあがり。
- 塩もみしたきゅうりは水がでるので、あわせる前にもう一度ざるで水切りをしてから混ぜましょう。
- ※味や分量、材料(野菜)は、目安です。美味しくなるよう季節の野菜を入れたりしているアレンジしてみてください。

ぜひ1度作ってみてね!

● 7月休日救急在宅当番医 ●

【外科系】(午前9時～午後6時)

- 4日 分水町 本間医院 ☎0256-98-2350
- 11日 吉田町 吉岡医院 ☎0256-92-7887
- 18日 吉田町 県立吉田病院 ☎0256-92-5111
- 19日 湯東村 湯東けやき病院 ☎0256-86-3515
- 25日 巻町 飯塚外科内科医院 ☎0256-72-1151

※内科・歯科は、休日夜間急患センターへ ☎0256-72-5499

シルバー人材センター 入会説明会

シルバー人材センターでは、仕事を通して地域に貢献する健康で働く意欲のある、概ね60歳以上の方を募集しています。

先ずは入会説明会にご参加ください。

○とき 6月25日(金) 午後1時30分～

○ところ 白根市産業厚生会館(1F大会議室)

○問い合わせ 白根地域シルバー人材センター

☎37312154

小児(初期救急患者)の 夜間、休日診療について

4月から県立吉田病院小児科の医師が削減されており、従来行っていた平日午後10時までと、休日午前9時から正午までの小児科医による診療ができなくなりました。

下記時間帯における小児の診療については、原則として急患センターに受診されるようお願いいたします。

※西蒲原地区休日夜間急患センターの診療時間

- 日曜、祝日 午前9時～午後6時
 - 夜間(年中無休) 午後7時～午後10時
- ☎0256-72-5499

医療相談事業「リウマチ相談会」

1. 日時 7月16日(金) 午後1時～4時まで
2. 場所 巻町ふれあい福祉センター 3階
3. 内容 (1) 講演「リウマチ治療の最前線と日常生活の留意点」
講師 県立瀬波病院長 村澤章先生
(2) 医療相談(希望者のみ)
4. 申し込み期限 7月8日(木)
5. 申込先 役場住民課保健福祉係 ☎375-2170
または巻健康福祉事務所地域保健課保健指導担当 ☎0256-72-0931