

■商 工 費

地方産業育成資金 26,000千円
 中小企業近代化資金 15,000千円

■土 木 費

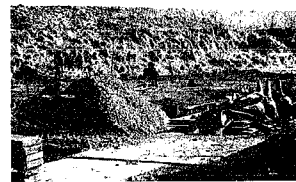
村道舗装補修工事費 4,000千円
 村道側溝等補修工事費 3,000千円
 村単独事業工事費 ⑨ 5,000千円

■消 防 費

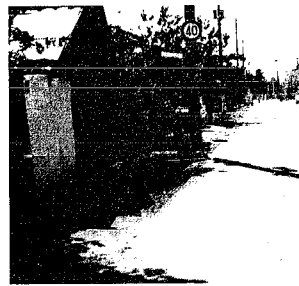
消 火 栓 設 置 費 1,185千円

■教 育 費

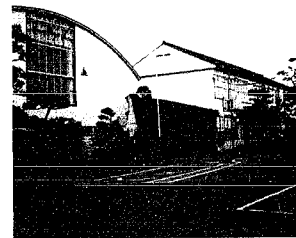
奨 学 金 貸 付 金 7,368千円
 小学校改築工事基本設計等委託料 ⑩ 17,600千円
 図書館図書購入費 ⑪ 3,000千円



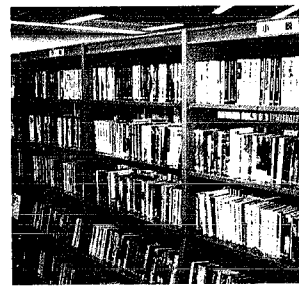
⑧農村公園整備(上曲通地区)



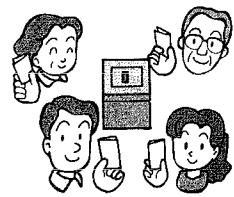
⑨宅地排水改良工事(大別当地区)



⑩小学校改築のため基本設計が行われます



⑪図書が増冊されます



⑤ 7月に参議院議員選挙
 10月に県知事選挙が
 予定されています

特 別 会 計

《国民健康保険特別会計》	277,550千円
国民健康保険税(歳入)	74,990千円 (前年比 6.1%減)
保険給付費(歳出)	177,690千円 (前年比 5.6%増)
《老人保健特別会計》	375,400千円
支払基金交付金(歳入)	228,820千円 (前年比16.4%減)
医療諸費(歳出)	374,000千円 (前年比11.9%減)
《介護保険特別会計》	214,650千円
介護保険料(歳入)	30,005千円 (前年比 0.1%減)
保険給付費(歳出)	206,852千円 (前年比12.8%増)
《簡易水道特別会計》	161,750千円
使用料及び手数料(歳入)	90,740千円 (前年比 1.5%減)
施設管理費(歳出)	66,305千円 (前年比 3.1%減)
《下水道特別会計》	199,430千円
村 債(歳入)	106,900千円 (前年比 6.1%減)
下水道事業費(歳出)	164,247千円 (前年比 1.8%減)

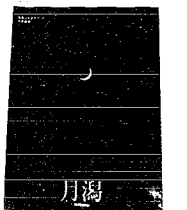
農林水産業費 187,848	衛生費 130,347	民生費 334,035	総務費 289,930	議会費 65,076	歳出 目的別分類 (単位:千円)
予備費 3,000	公債費 256,579	教育費 208,914	消防費 81,155	土木費 87,707	商工費 71,409

重点施策の主な予算

■議会費	議会だより印刷代	840千円
■総務費	役場庁舎冷暖房工事費	10,994千円
	広報紙保存活用事業委託料 ①	2,527千円
	市町村合併に伴う電算委託料	50,329千円
	閉村記念誌作成委託料 ②	3,623千円
	住民基本台帳ネットワーク導入委託料 ③	3,331千円
	戸籍電算化委託料 ④	12,325千円
	参議院議員及び県知事選挙費 ⑤	4,500千円
	講演会講師料	1,200千円
■民生費	小規模作業所運営費補助金 ⑥	5,752千円
	児童手当小学校3学年修了前特例給付	15,660千円
■衛生費	基本検診等委託料	10,280千円
■農林水産業費	水田農業構造改革対策助成事業補助金	36,770千円
	水田農業構造改革対策推進事業補助金	1,785千円
	集落道整備工事費 ⑦	6,800千円
	農村公園整備工事費 ⑧	21,000千円



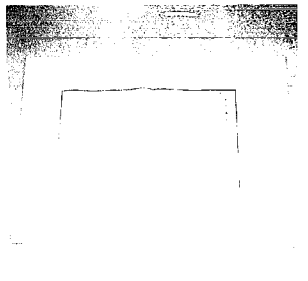
①広報つきがたを保存し電子閲覧が可能となります



②閉村記念誌(案)が作成されます



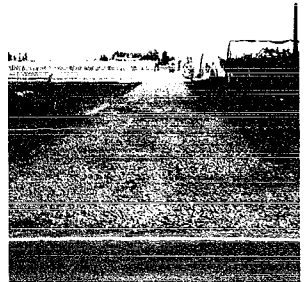
③住民基本台帳ネットワークが始っています



④戸籍が電算化されます



⑥通所作業所が開所しました



⑦集落道整備(下曲通地区)