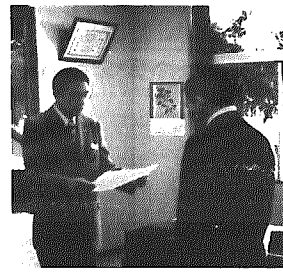


このたびは、東北電力(株) 巻営業所より街路灯をいただきました。村内の要所に設置し、夜間における非行防止や、交通事故防止に役立てたいと考えています。



このたびは、田辺 元康 さんより御寄附をいただきました。社会福祉等に有効に活用させていただきます。ありがとうございます。

### ひとり親家庭等の医療費助成について

村では、ひとり親家庭の養育者と子供にかかる医療費の一部を助成しています。現在、ひとり親家庭等の医療費助成を受けている方は、8月29日(金)までに更新手続きをしてください。更新手続きをしないと10月から医療費助成を受けられなくなる場合がありますので、ご注意ください。また、新しくひとり親家庭等の医療費助成を受けたい方は、住民課保健福祉係までお問い合わせのうえ、申請してください。

### 児童扶養手当・特別児童扶養手当の現況届を忘れずに

児童扶養手当と特別児童扶養手当を受給している方は、毎年8月に現況届を提出することになっています。提出がない場合、手当の支給が受けられなくなりますので、忘れずに届け出をお願いします。受給資格の認定を受けている方には、関係書類を送付し

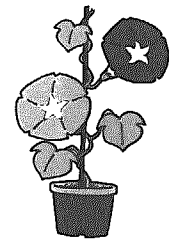
てありますので、8月29日(金)までに役場住民課住民係まで提出してください。

### 自衛隊ハイロケット学生を募集します

来春高校卒業予定者が主対象です  
募集種目：航空学生  
年齢制限：高卒(見込) 21歳未満  
試験日：9月23日(火)  
試験地：新潟市 他

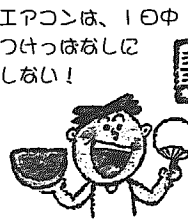
### 自衛隊看護学生を募集します

来春高校卒業予定者が主対象です  
募集種目：看護学生  
年齢制限：高卒(見込) 24歳未満の男女  
試験日：10月19日(日)  
試験地：新潟市 他  
※お問い合わせは 自衛隊新潟地方連絡部 加茂市新明町2-21-7 0256-152-1522



### 地球温暖化について

地球温暖化とは、大気中にCO<sub>2</sub>がたまり太陽から放出される赤外線が地表を反射した後、CO<sub>2</sub>にはばまれて宇宙へ出ていかず大気中にとどまるために大気中の温度が上昇する現象です。この地球温暖化により、極地の氷がとけ出して海の水位が高くなります。その結果、一部の陸地が海になったり、気象に変化を生じて洪水が頻りに発生したり、農業や漁業に悪影響を与えたりします。皆さんもCO<sub>2</sub>の削減にご協力をお願いします。



### 9月23日(秋分の日) 観光キャンペーン

◎角兵衛獅子の舞  
◎大道芸フェスティバル

地域イベント出店者募集  
村では、当日農村環境改善センターで行われる角兵衛獅子の舞・月潟太鼓の披露にあわせて特産品販売に出店して下さる方を募集しています。(村内業者に限る)  
☆募集店舗数 9店舗  
(申込多数の場合は抽選となります)  
☆店舗スペース 立机2本程度 (机1本45cm×120~180cm)  
☆申し込み 8月26日(火)までに役場産業課へ申してください。  
毎年、県内外から多数の観光客が訪れます。この機会にぜひお店のPR販売をしてみませんか?

県消費生活センターでは、日曜日の電話相談を始めました。契約に関するトラブルや悪質商法の被害でお困りの方の相談に応じている「新潟県消費生活センター」では、日曜日の電話相談を始めました。  
月～金曜日 午前10時～午後4時30分  
電話相談・来所相談  
日曜日 午前10時～午後4時30分  
電話相談のみ  
※土曜日、祝日、年末年始はお休みです。  
【相談電話番号】 285-14196

2004年版県民手帳 予約受付中!  
2004年版県民手帳の予約申込を受け付けています。身近で、すぐ役立つ情報が満載な新潟県民のための手帳です。色は2色、黒とラベンダーです。  
1冊 430円  
8月26日(火)までに役場産業課に申し込み下さい。

村の契約状況  
▽契約名 月潟村第2処理分区汚水管渠築造工事(第3工区)

契約年月日	契約金額	予定価格	契約相手
平成15年7月24日	13,125千円	13,125千円	(株)宮川組
平成15年7月24日	4,620千円	4,725千円	(株)原甚建設
平成15年7月24日	2,888千円	2,940千円	(株)本田工業
平成15年7月29日	2,100千円		(株)宮川組

### 新潟都市圏交通モニターを募集します

村では、国や関係市町村と協力しながら、将来の新潟都市圏における新しい交通計画づくりを進めています。都市交通の現状や計画内容等に関するアンケートにご協力の上、ご意見やご感想をお寄せいただけるモニターを以下のとおり募集します。

■任期 平成15年10月1日～平成17年3月31日  
■応募資格 15歳以上の方(平成15年10月1日現在)  
■応募締切日 平成15年9月1日(必着)  
■問い合わせ 新潟県都市政策課 新潟都市圏総合都市交通計画担当 ☎280-5717 FAX 280-5718

### あなたも放送大学の学生になってみませんか

新潟県内で約1,800名が学んでいます  
第2学期(10月入学) 放送大学学生募集

◆募集期間  
○教養学部(全科履修生・選科履修生・科目履修生)・大学院(修士科日生) 8月31日まで(入学試験はありません)  
○大学院(修士全科生～平成16年4月入学) 9月1日～9月16日まで  
◆資料請求・問い合わせ ☎951-8122 新潟市旭町通1-754 放送大学新潟学習センター(☎228-2651)

### 交通事故発生状況(7月中)

	発生件数	死者数	傷者数
白根管内	20	0	22
月潟村	1	0	1

### 白根地域消防署管内における災害状況

災害出動件数	7月合計	本年合計	昨年同月と比較
火災	0	18	2
救急	138	927	21
その他(災害以外の災害及び救助)	5	67	▲9
119番受信数(内携帯119番)	196(18)	1,330(164)	38(52)

☆火災の確認 ☎373-3400

### 米の生産者の皆様へ「計画外流通米」の販売には届け出が必要

生産者が消費者販売業者などに直接米を販売する場合は、食糧法により食糧事務所にあらかじめ届け出ることになっております。この届け出は、米の流通量や流通実態を把握するために必要なものですので、必ず届け出してください。届け出用紙は、農協、役場の窓口にありますので、ご協力をお願いします。なお、郵送やファックスによる届け出も受付けています。

※届け出・問い合わせ 北陸農政局新潟農政事務所 燕市井土巻4丁目97-1 ☎0256-161-6013 FAX 0256-161-6016

◆相談所開設日 9月9日(火) 8月26日(火)  
◆合同相談(行政・心配ごと) 9月9日(火) 午後1時30分～3時  
会場 農環センター