

# ～平成14年度 普通会計～ 月湯村財政事情

歳入総額 1,845,146千円 (前年度比 1.4%増)  
 歳出総額 1,754,194千円 (前年度比 1.4%増)  
 実質単年度収支 △51,981千円 (単年度収支に実質的黒字(財政調整基金の積立金等)、赤字(財政調整基金の取崩し)の要素を加味して示したもの)  
 経常収支比率 88.5% (経常的経費の占める割合。率が低いほど財政構造の弾力性(余裕度)が高い。)  
 財政調整基金 242,500千円 (平成14年度末残高)

## 借入先の状況 (単位：千円、%)

借入先	現在高	構成比
財務省	1,285,639	68.0
郵政省	267,419	14.1
市中銀行	18,485	1.0
県貸付金	50,841	2.7
その他	268,903	14.2
合計	1,891,287	100.0

## 基金現在高 (単位：千円)

区分	金額
財政調整基金	242,500
減債基金	40,000
ふるさと創生基金	141,212
地域福祉基金	98,000
義務教育施設整備基金	170,000
地域環境保全基金	6,000
思いやり基金	11,843
土地開発基金	37,500
その他	2,000
合計	749,055

## 村の財産状況

区分	数量・金額	左の内訳		摘要
		行政財産	普通財産	
土地	117,963㎡	112,072㎡	5,891㎡	簡易水道を含み、公衆用道路を除く
建物	21,719㎡	21,719㎡		簡易水道を含む
出資金	5,392千円		5,392千円	国保、下水を含む

## 債務負担行為の現在高の状況 (単位：千円)

限度額	翌年度以降支予定額
770,162	558,309

## 主な建設事業 (単位：千円)

事業名	金額
農村総合整備事業	101,040
農道等整備事業	45,073
村道等整備事業	14,650
中学校食堂棟冷暖房施設整備事業	11,445

## 歳入 (単位：千円、%)

科目	決算額	構成比	前年度比(伸率)
村税	307,243	16.7	△1.1
地方譲与税	29,225	1.6	1.1
地方交付税	829,073	44.9	△12.3
分担金・負担金	3,211	0.2	15.8
国庫支出金	36,133	2.0	11.9
県支出金	112,786	6.1	△20.0
繰入金	66,835	3.6	86.2
繰越金	89,433	4.8	△0.5
地方債	189,300	10.3	55.3
その他	181,907	9.8	△6.8
計	1,845,146	100.0	1.4

## 歳出 (単位：千円、%)

科目	決算額	構成比	前年度比(伸率)
議会費	63,484	3.6	△0.7
総務費	214,699	12.2	△9.1
民生費	319,175	18.2	1.9
衛生費	92,082	5.2	△0.3
労働費	1,022	0.1	100.0
農林水産業費	359,261	20.5	12.8
商工費	64,052	3.7	△2.4
土木費	74,096	4.2	6.2
消防費	87,509	5.0	△2.2
教育費	238,282	13.6	△10.6
公債費	240,532	13.7	6.7
計	1,754,194	100.0	1.4

### 村民の税負担状況

税目	1人当たり(前年度比)	1世帯当たり(前年度比)
村民税	23,296円(△0.8%)	91,555円(△33.0%)
固定資産税	53,031円(2.0%)	207,607円(0.2%)

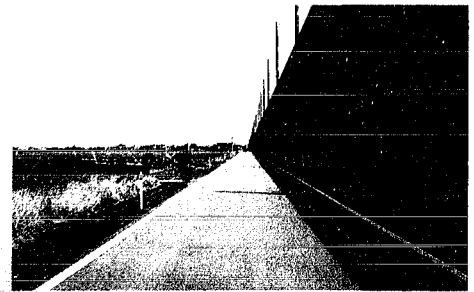
平成15年3月31日現在(前年度比)  
 人口 3,822人(-1.4%)  
 世帯数 960戸(0.1%)

## 村債・基金等の状況

### 目的別村債現在高

区分	充当目的	現在高	構成比
総務債	庁舎建設事業	12,510	0.7
民生債	老人デイサービスセンター建設事業、保育園改築事業	239,573	12.6
衛生債	保健センター建設事業	90,434	4.8
農林水産業債	農村総合整備事業、県営土地改良事業、農道整備事業	293,976	15.5
土木債	村道等整備事業	233,050	12.3
消防債	小型動力ポンプ整備事業、防災行政無線更新事業	73,863	3.9
教育債	野球場、中学校建設事業、図書館建設事業	688,096	36.4
減税補てん債	減税補てん債	87,256	4.6
臨時税収補てん債	臨時税収補てん債	22,029	1.2
臨時財政対策債		150,500	8.0
合計		1,891,287	100.0

## 平成14年度 主な建設事業



新幹線側道道路改良(釣寄・釣寄新地区)



旧月湯駅周辺整備(月湯地区)



遊歩道の設置(下曲通地区)



消雪パイプ布設(上曲通地区)