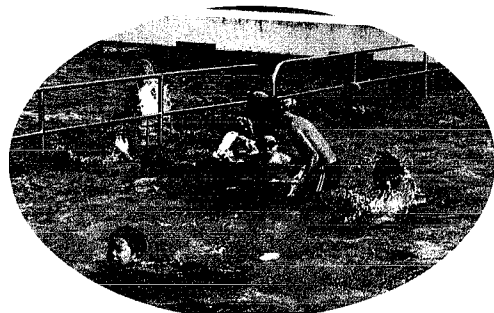


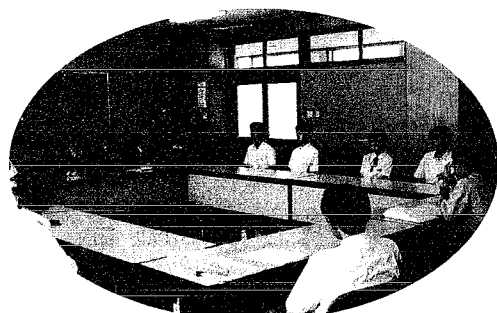
8月のできごと



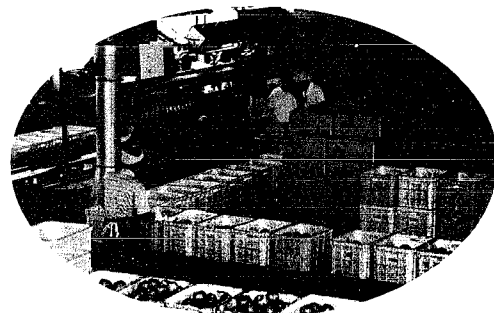
月形町の保存会の皆さんが訪問され、村の保存会から指導を受けました。技もすっかり上達。拍手、拍手です。



夏休み中の村民プールです。僕も私も泳げるようになりました。子供達はまっ黒でした。



村勢要覧作成にあたり、「村の未来を考えよう！」ということで村長と中学生による座談会が行われました。多数の意見がだされ、今後の村政の参考になりました。



梨・梨・梨の山に選果場は大忙し。今年は好天に恵まれ甘～いそうです。



交通指導所が設置され、母の会・安全協会の皆さんが、暑い中、ドライバーに事故防止を呼びかけました。



すいか割が行われ、狙いを定めて、えい～。当たった、当たった、大喜び。

平成12年度末新潟県下水道普及率について

- ◎ 平成12年度末新潟県下水道普及率44.7% (平成11年度末42.0%)
- ◎ 平成12年度新たに供給開始した市町村 3町村：栄町、浦川原村、柿崎町
- ◎ 県内市町村別普及率 (抜粋)

(単位：%)

| 順位 | 市町村名 | 普及率 | 順位 | 市町村名 | 普及率 | 順位 | 市町村名 | 普及率 |
|----|------|------|----|------|------|----|-------|------|
| 1 | 与板町 | 99.7 | 20 | 新潟市 | 62.0 | 61 | 田上町 | 22.7 |
| 4 | 弥彦村 | 99.0 | 39 | 加茂市 | 45.1 | 69 | 三条市 | 11.8 |
| 9 | 小須戸町 | 86.2 | 44 | 燕市 | 39.7 | 76 | 分水町 | 2.6 |
| | | | | | | | 新潟県平均 | 44.7 |

[普及率の定義]

行政の総人口に対する下水道処理区域内人口の割合

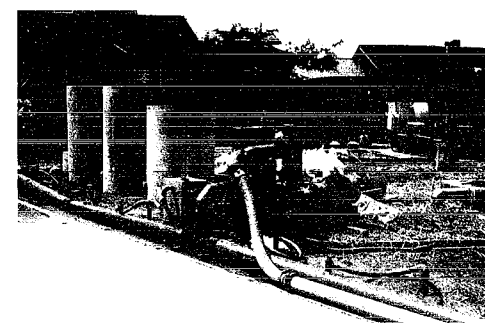
平成12年度末新潟県下水道等汚水処理施設整備率(抜粋)

(単位：%)

| 順位 | 市町村名 | 整備率 | 順位 | 市町村名 | 整備率 | 順位 | 市町村名 | 整備率 |
|----|------|------|-----|------|-----|-----|-------|------|
| 17 | 弥彦村 | 90.0 | 101 | 中之口村 | 3.7 | 106 | 巻町 | 2.2 |
| 69 | 燕市 | 39.9 | 102 | 西川町 | 3.1 | 109 | 岩室村 | 0.9 |
| 97 | 潟東村 | 7.8 | 103 | 吉田町 | 3.1 | 110 | 味方村 | 0.8 |
| 99 | 分水町 | 4.9 | 105 | 白根市 | 2.7 | 111 | 月潟村 | 0.2 |
| | | | | | | | 新潟県平均 | 54.2 |

[整備率の定義及び集計事業]

総人口に対する下水道、農業集落排水施設、漁業集落排水施設、林業集落排水施設、コミュニティ・プラント及びその他の集合処理施設の処理区域内人口に、合併処理浄化槽の処理人口を加えた人口の割合



下水道工事中 (上曲通六所神社前)



汚水ます