

わが村の若者たち

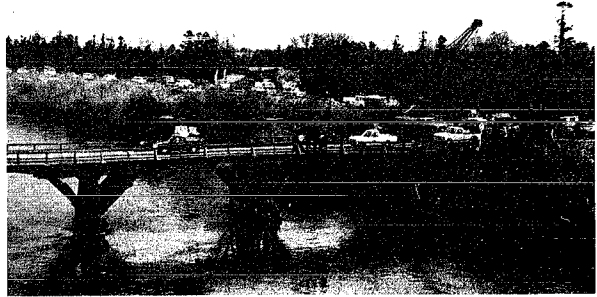


木滑
笠原 美香子 さん

- 今1番楽しいことは？
- ・4年前に、理容室を開き、自分にとってとても良い環境の中で、楽しく仕事ができること。
- 村に住んでいて良いところは？
- ・緑が多く、とても静かなので、小さな子供たちがいても、のびのび生活できること。
 - ・お米や野菜など、新鮮なうちに食べられること!!
- 村に住んでいて不便なところは？
- ・スーパーや、コンビニが歩いて行ける距離にないこと。
 - ・飲食店が少ないため、出かけても市や町の方まで行かなくてはいけないこと。
- 村に対してご自由に。
- ・昔にくらべ、子供たちの数が、減ってきていると思いますが、これからの子供たちのために、保育料や児童手当など、色々な面で考えていくことがあるのではないのでしょうか？

※来月号は笠原さんから「若者」を紹介してもらいます。

わたしの一枚



月潟 阿部 久雄 さん

昭和40年頃、私の生まれた年（昭和24年）に完成した木造の月潟橋を取りこわしの前に撮ったものです。

※今後、村内で撮られた懐かしい写真を掲載していきます。皆さんからの投稿写真をお待ちしています。

納税のお知らせ

今月の納期は次のとおりです

固定資産税 第2期
国民健康保険税 第2期
介護保険料 第2期

納期限 7月31日(火)

窓口届出

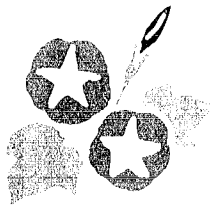
(6月1日～6月30日)

おめでた

氏名 保護者 地区名
川端 柚守 誠 西萱場
中村 健一 和久 東長嶋

おくやみ

氏名(輔)世帯主 地区名
鷺尾 初枝(79) 良宣 月潟
吉川 ヨシ豊 作 木滑
櫻井 キク(90) 定榮知 西萱場



今月の表紙

保育園でさつまいも植えが行われました。最初は不安そうなお子供達も先生の「泥だらけになってもいいよ。着替えるからね。」の言葉にすっかり表情もゆるみ、手も服も泥だらけになりながら丁寧に植えていました。
先生の言葉は、昔も今も変わりません。



人口動態



(6月30日現在)

(6月中の移動)

世帯数	956戸	出生	2人
総人口	3,891人	転入	2人
男	1,917人	死亡	3人
女	1,974人	転出	3人