

●6月休日救急在宅当番医●

〔外科系〕

4日 吉田町 伊藤整形外科
☎0256-93-3115

11日 分水町 本間医院
☎0256-98-2350

18日 吉田町 県立吉田病院
☎0256-92-5111

25日 巻町 町立巻病院
☎0256-72-3111

※内科は、休日夜間急患センターへ
☎0256-72-5499

納税のお知らせ

今月の納期は次のとおりです

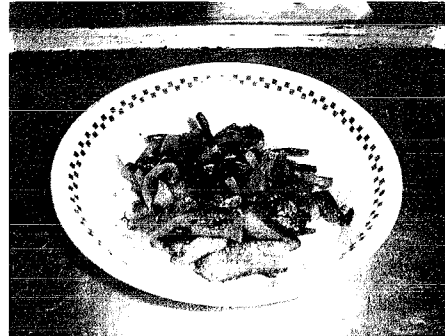
固定資産税 第1期
国民健康保険税 第1期
軽自動車税 全期

納期限 5月31日(水)

学校で食べている献立から

『茎わかめのきんぴら』

きんぴらごぼうのかわりに、このようなきんぴらもいかがでしょうか？ ごはんのおかずには合う一品です。



材料(4人分)

茎わかめ……………50g 油…………… 小さじ1
さつま揚(細切)……50g(2枚) さとう…………… 小さじ1
豚肉(細切)……………50g 正油…………… 大さじ1
メンマ……………50g 白いりごま…………… 小さじ1
つきこんにゃく……………80g 七味唐辛子…………… 少々
にんじん(せん切)……………50g

〔作り方〕

- ① 材料は大きさをそろえて切り油で炒める。
- ② 味つけをし、最後に炒ったごまと七味唐辛子を加える。

窓口届出

(4月1日～4月30日)

おめでとう

氏名 棚橋 正貴 敏也
保護者 地区名 月 湯

およろこび

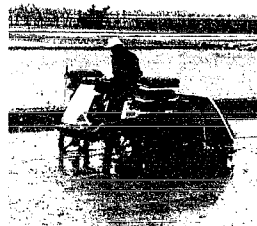
氏名 小嶋 雅友 精三
世帯主 地区名 新潟市
塩浦車位子 満 釣寄新

おくやみ

氏名 野木 七キ(76) 徳治
世帯主 地区名 月 湯
野内 ヨミ(78) 朗 月 湯
登石 榮作(85) 修也 月 湯
本間 トヤ(86) 弘 月 湯
河井 トヤ(81) 秋 弘 東長嶋
野澤 トメ(101) 隆 三 上曲通

今月の表紙

この連休は好天に恵まれました。田植えも順調に進んだようです。田植えは、一家または一族総出で協力する田舎の一番いい風景のように思います。村も草や葉っぱ、蛇や蛙が元気になるいい季節を迎えます。



人口動態



(4月30日現在)

世帯数 946戸
総人口 3,922人
男 1,910人
女 2,012人

(4月中の移動)

出生 1人
転入 9人
死亡 6人
転出 4人



本紙は地球にやさしい再生紙を使用しています