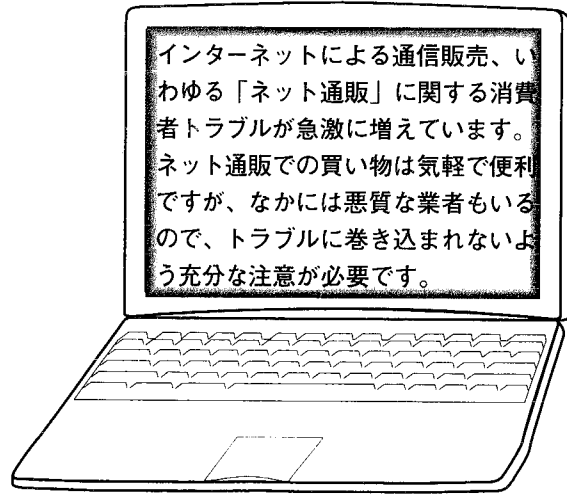


ネット通販 トラブル防止 の Q&A



インターネットによる通信販売、いわゆる「ネット通販」に関する消費者トラブルが急激に増えています。ネット通販での買い物は気軽に便利ですが、なかには悪質な業者もいるので、トラブルに巻き込まれないよう十分な注意が必要です。

Q どんなトラブルが起こっているの？

A 通商産業省や関係団体には、さまざまなネット通販トラブルの相談が寄せられています。

そのなかでも多いのは、次のような事例です。

- 注文した商品が届かない
(例) 注文して代金を送金したが、1か月以上たっても商品が届かない。
- 使用した覚えのない請求がある
(例) 使用した覚えのないインターネット利用の代金を請求された。
- 粗悪品、違う商品が届いた
(例) 有名ブランドのバッグを申し込み、約6万円の代金を支払ったが、届いた商品は明らかにイミテーション。業者に連絡したが、その後、業者からは何の連絡もない。
- ネット通販事業者が雲隠れ
(例) 代金前払いで子ども服を申し込んだが、商品は届かず、その業者のホームページもなくなった。
- オークション・フリーマーケット
(例) 個人オークションでパソコン商品を約10万円で落札し、代金を送金したが、その後、商品が届かない。住所・連絡先は聞いていないので、メールで催促したが音沙汰がない。

Q 安心して利用できるネット通販業者の見分け方はあるの？

A ネット通販業者には、会社名、住所や電話番号などの連絡先を明記すること、販売価格や支払い方法(返品特約、商品の引き渡し時期)などの項目を表示することが、「訪問販売法」で義務づけられています。こうした表示がきちんとされているか、確認することが必要です。

(社)日本通信販売協会の正会員で、「JADMA」マーク(下のマーク)のある会社なら、安心して利用できます。また、(社)日本通信販売協会では、ネット通販のもう一つの安心の目安として、「オンラインマーク」を実験的に導入しており、平成12年度中に本格的にスタートする予定です。



Q ネット通販を利用するときの注意点は？

A トラブルを未然に防ぐために、少なくとも次のようなことを心がけてください。

- 1 会社の信頼性を確かめる
会社名、住所、電話番号などが表記されていますか。連絡先がはっきりしない場合は利用をやめましょう。
- 2 支払い方法を確かめる
クレジット以外の支払い方法がありますか？ 代金後払いや代金引換えなど、支払い方法の選択肢はありますか？ 前払いだけの場合は注意しましょう。
- 3 商品の返品・交換条件を確かめる
表記があいまいなときは、商品を注文する前に電子メールなどで問い合わせ、自分が納得したうえで利用しましょう。
- 4 注文の内容を記録しておく
どんな注文をしたのか、注文票などの画面を印刷しておきましょう。トラブルがあったときの証拠書類となります。
- 5 届いた商品はすぐに点検
支払い記録となる振込票、領収書は残しておきます。

Q ネット通販でトラブルがあったときは、どこに相談すればいいの？

A ネット通販のトラブルは、下記の窓口に電話またはメールで相談を。また、詐欺まがいの被害にあった場合は、警察に被害届けを出しましょう。

- 通商産業省 消費者相談室
tel 03-3501-1511 (代)
ホームページ <http://www.miti.go.jp/>
- 通販110番 (社)日本通信販売協会の常設相談窓口
tel 03-3434-0550
ホームページ <http://www.jadma.org/>

広域情報 ネットワーク

さつきまつり

○35年の歴史を誇る産地展

示・即売会

☆5/20(土)～6/11(日)

□花とみどり館(小須戸町)
☎0250(38)5430

赤玉・杉池まつり

○一帯が天然記念物の広葉樹林に囲まれた県民休養地「まなびの森」で開催。

花笠踊りや小鹿舞などの郷土芸能に始まり、カラオケ大会なども行われる。

☆5/28(日)

□佐渡観光総合案内所
☎0259(23)3300

聖籠わんぱくお祭り

○県下一の収穫量を誇る聖籠町の特産品、さくらんぼの直売

☆6/11(日)

□聖籠町商工観光対策室
☎0254(27)2111 内線122

ベルギー絵画 20世紀の巨匠展

○ベルギー国立美術館の所蔵作品をはじめとし、当館所蔵のマグリットの作品も含め、ベルギー絵画100年を振り返る。

☆6/3(土)～7/16(日)

□新潟市美術館
☎(223)1622

佐渡カンゾウ祭り

○佐渡屈指の景勝地大野亀で、日本一のカンゾウの大群落や秘境外海府の二ツ亀を背景に鬼太鼓や民謡、中学生による海府太鼓を披露。

☆6/10(土)～11(日)

□両津市役所海府出張所
☎0259(26)2228

両津まつり 全国佐渡おけさ踊りコンクール

○全国から踊り好きが集い両津のメインストリートを踊り流す。夜には盛大な神輿行列。

☆6/15(木)～16(金)

□全国佐渡おけさ踊りコンクール実行委員会
☎0259(27)2111

巻夏まつり

○本町通りをメイン会場として民謡流し、山車、江戸神輿、やかた竿燈を繰り広げる。

☆6/14(水)～16(金)

□巻町商工観光課
☎0256(72)3131

白根大風合戦

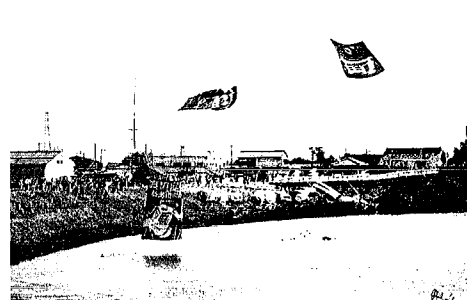
○中ノ口川の両岸から、東西両軍が大風を引き合う

世界最大の大風合戦

☆6/2(金)～6(火)

□白根市商工観光課
☎(373)2111

味方村観光協会
☎(373)6133



エコライフの知恵袋

炎のはみ出しはやめる

鍋ややかんの底から炎がはみ出すほど火を強める必要はありません。炎のはみ出しで、熱効率は約10%ロスします。ガスコンロはもとも熱効率が45%と低く、あとの55%は外へ逃げてしまいます。つまり、ガスエネルギーの45%だけが有効に使われているのです。10%のロスもあなどれません。

湯沸かし器の点けばなしはやめる

湯沸かし器の口火は1時間に約100キロカロリーのガスを消費します。3時間点けばなしにすると、やかん1杯分のお湯が沸くだけのガスを無駄にします。長時間使わないときには消すようにしましょう。

