

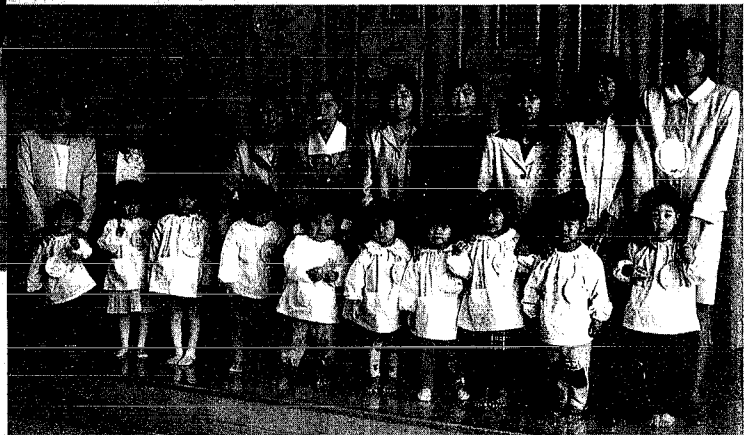
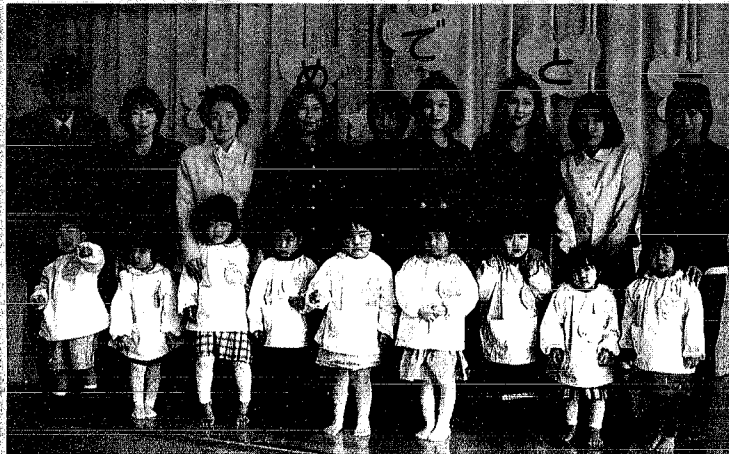


# つきがた



いらっしやい~

よろしく



## 入園式から

お  
も  
な  
内  
容

施政方針	2~5
平成12年度 一般会計予算 ほか	6~7
介護保険関係	8~11
新一年生紹介	12~13
広域情報ネットワーク ほか	14~15
保健福祉だより	16~17
公民館だより・図書館だより	18~19
お知らせページ	20~21

平成12年

# 4

月号

## No.365