

今月の献立

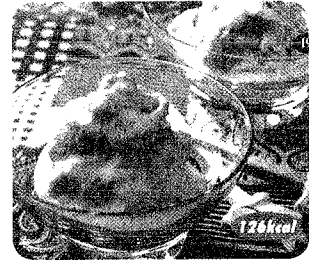
『かぼちゃアイス』

「かぼちゃなんて大っ嫌い」というかたでもこれなら大喜び。
ただのアイスより、リッチです。

材料(4人分)

- ・冷凍かぼちゃ(正味)…… 200g
- ・バニラアイスクリーム… 200g

(準備…フォーク)



【作り方】

- ①冷凍かぼちゃを電子レンジでやわらかく加熱する。
生のかぼちゃなら、100gにつき2分を目安に加熱。
- ②かぼちゃの皮を除き(好みで皮つきのままでも)、熱いうちにフォークの背で、できるだけなめらかにつぶし、自然にさましてから冷蔵庫でひやす。
- ③かぼちゃとバニラアイスクリームを合わせ、アイスがとけないように手早くまぜ合わせる。とけ方がひどいようなら、冷凍庫でひやすとよい。

12月休日当番病院

6日	〔内科〕 巻町	高木医院 ☎0256-72-2208
	〔外科〕 分水町	本間医院 ☎0256-98-2350
13日	〔内科〕 巻町	笠原内科医院 ☎0256-72-8066
	〔外科〕 巻町	竹前整形外科医院 ☎0256-73-2809
20日	〔内科〕 西川町	遠藤医院 ☎0256-88-2204
	〔外科〕 吉田町	県立吉田病院 ☎0256-92-5111
23日	〔内科〕 西川町	和田内科医院 ☎0256-88-2134
	〔外科〕 巻町	しまがきクリニック ☎0256-73-1312
27日	〔内科〕 西川町	刈部医院 ☎0256-88-2057
	〔外科〕 巻町	桑原医院 ☎0256-72-2221
31日	〔内科〕 中之口村	杉山医院 ☎375-3009
	〔外科〕 新潟市	新潟中央病院 ☎285-8811

納税のお知らせ

今月の納期は次のとおりです。

◎固定資産税 第4期

納期限 11月30日(月)

窓口届出

(10月1日～10月31日)

おめでた

氏名	保護者	地区名
齋藤 朱里	勇一	大別當
櫻井 彩華	広治	西萱場

およろこび

氏名	世帯主	地区名
高橋 友徳	利兵衛	田上町
谷倉 肇	健	上曲通
豊島 美紀	義春	新湯市
笠原 義宗	久策	白根市
児玉 美香	栄	木滑
阿部 美佐子	ミツエ	新発田市
登石 浩明	弘喜	寺泊町
小田 野剛	幸子	寺泊町
石原 佳菜湖	幸子	味方村
坪井 幸明	勝義	吉田町
細神 幸明	政行	吉田町
野嶋 玲児	和志	西萱場
間嶋 玲児	和志	西萱場
大浦 誠子	和志	山形町
本田 美夏	清善	吉田町
曾山 清美	美郎	月田町

おくやみ

氏名	年齢	世帯主	地区名
星野 小枝	74	隆	月田
野澤 ミフジ	88	昭延	上曲通
高橋 清七	81	三代作	上曲通
野内 タシ	92	忠一	東長嶋

お詫言と訂正

先月号「おめでた」欄、田中爽大くんを田中爽太くとあやまってお詫言しました。お詫言し、訂正いたします。

今月の表紙

白根地区交通安全協会では、管内のそれぞれの地域で、自転車や手押し車など、「夜間走行に気をつけて下さい。」と蛍光テープや反射材を配布し、事故防止を呼びかけました。
これからも、日没時刻がまだ、まだまだ、早くありません。車は早めのライト、歩行者は目立つ服装で、交通事故にあわないようにしましょう。



人口動態



(10月31日現在)

(10月中の移動)

世帯数	923戸	出生	2人
総人口	3,897人	転入	7人
男	1,897人	死亡	4人
女	2,000人	転出	9人



本紙は再生紙を使用しております。