

保健福祉だより

7月

◎事業日程

日	曜	事業名	対象	会場
2	木	母親学級	妊娠届けをすまされた人	保健福祉センター
8	水	機能訓練(後遺症者の集い) 午前9時30分から	脳卒中及び その他後遺症者	保健福祉センター
10	金	健康診査		保健福祉センター
13	月	健康診査		保健福祉センター
14	火	健康診査		保健福祉センター
16	木	結果指導会		保健福祉センター
17	金	定例健康相談会	一般住民	保健福祉センター
21	火	健康診査結果指導会	先の日に欠席された方	保健福祉センター
22	水	機能訓練(後遺症者の集い) 午前9時30分から	脳卒中及び その他後遺症者	保健福祉センター
23	木	3歳児健診(内科・歯科) 午後1時30分から	平成7年4月1日 7月31日生まれ	保健福祉センター
28	火	健康診査結果指導会 健康増進指導車		保健福祉センター
30	木	幼児歯科検診(希望者には、 フッ素サホライド塗布あり) 午前9時45分から	9カ月児から4才児まで ※希望者は、7月22日まで に住民課保健福祉係まで申 込み下さい。	保健福祉センター

犬の引き取り日 23日(木)
取り締まり日 10日(金)・24日(金)

♣クローバー教室

日	曜	機能訓練内容	会場
7	火	組ひも・ちぎり絵	保健福祉センター
21	火	組ひも・ちぎり絵	時間 午後1時30分 バスを運行します。

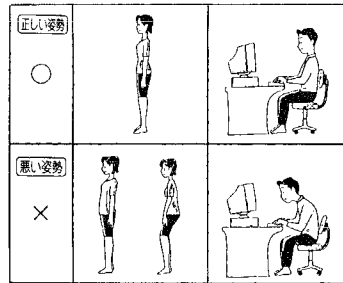
家庭の健康

良い姿勢の習慣化を 肩こり予防

仕事や私生活でも、うつむき加減で長時間机に向かうことがふえてきています。長時間同じ姿勢をつづけるときには、少なくとも一時間に一回、数分間、姿勢をかえてからだを動かしましょう。また、肩こりを持病にしないよう、日ごろから背すじをのばした姿勢を心がけるようにしましょう。

筋肉疲労の予防・回復も!!
(治療体操) 毎日10〜15分位 続けましょう。

①アイロン・鉄アレイ等約1kgの重さのものを持ち、前後・左右にそれぞれ10回程度振る。



老齢基礎年金の繰上げ請求は よく考えて!

老齢基礎年金の支給開始は65歳ですが、希望すれば、60歳から64歳の間に繰上げて請求することができます。

早く年金を受けることができる反面、次の不利益を受けることとなります。いったん請求をすると取り消すことはできません。繰上げて請求するときは、よく考えて行ってください。

年金の支払月は 今までどおりです。

5月の広報でもお知らせしましたが、国民年金・厚生年金・船員保険の年金の支払通知書及び振込通知書は、これまで支払月(6月・8月・10月・12月・2月・4月)ごとにお送りしてきましたが、今年の6月からは、「6月から翌年4月まで」の6回分を毎年6月に一回にまとめてお送りすることになりました。

これは、今までの支払月を変更するものではありません。
支払いは今までどおり「6月・8月・10月・12月・2月・4月」に支払われます。
不明な点などがありましたら、役場住民課係におたずねください。

年金Q&A

年金を受けている人が亡くなった時は 速やかに届出しましょう

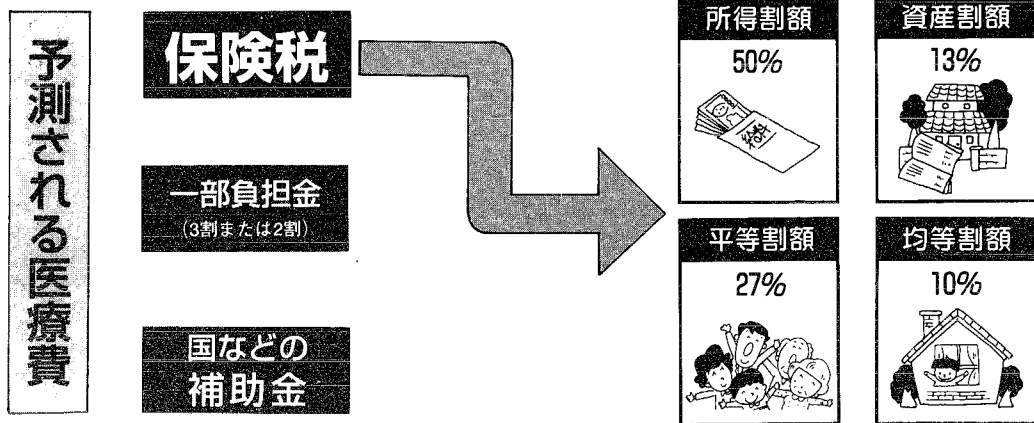
Q、老齢基礎年金を受けていた父が亡くなりました。役場に死亡の届けをしましたが、先日、父の口座に年金が振り込まれました。どうしてなのでしょうか?

A、役場への届出はお済みとのことですが、「年金受給権者死亡届」が提出されないと、受給権者が亡くなったから年金が支払われ、過払いとなった年金を遺族などからお返しいただくこ

国保コーナー

国民健康保険税はこうして決まります。

その年に予測される医療費から、国の補助金及び被保険者が医療機関の窓口で支払う一部負担を除いた分が保険税となります。



上記によって算出された保険税が年額で53万円を超えるときは、53万円を限度として打ち切りになります。また一定の所得以下の世帯に対して国保税を軽減する措置があります。



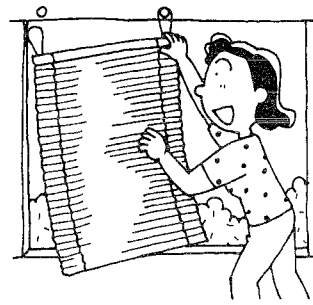
住みあきし我が家なれども
簾かな 永井荷風
(荷風句集)

夏になってすだれをつるしたら、住みあきたわが家がなんとなく新鮮な気分になったというのでしょうか。

夏が来て、障子や換気扇をはずして涼しい風を入れたときの心はずむ気分。しかし、最近はそのような実感があまりありません。夏はクーラーをつけて、電力需要がはね上がるというのが、都会生活の実情です。

すだれ

すだれを上手に利用して風情を楽しむなども、一つではないでしょうか。



簾というところで、富中や貴族の館で使われていました。すだれは今でも夏になると雑貨屋などの店頭でみかけます。住居、ガーデンニングなどに使われています。

伝統のある「伊予すだれ」は、愛媛県久万町の一部で栽培されている県の天然記念物である伊予竹で作られています。町立の物産館で見られます。こうした伝統は大切にしたいものです。

六月五日は「環境の日」、六月は「環境月間」です。地球の温暖化防止のために、環境に負荷のない暮らしを考えましょう。