

# 今月の献立

今月号から簡単にできるおかしを紹介します。

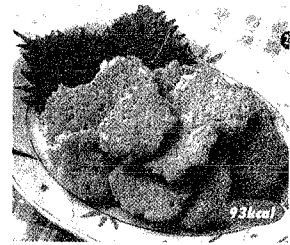
## 『れんこんお焼き』

シャリッとした歯ごたえ、つまんで食べられることも人気の秘密。

せき止めの薬効もあるとか？

### 材料 (4人分)

- ・れんこん……………200～250g
- ・卵……………1個
- ・おろしにんにく…小さじ1/2～2
- ・小麦粉……………大さじ3～4
- ・かたくり粉……………大さじ1
- ・だしのもと……………少々
- ・塩……………小さじ1/2弱
- ・こしょう……………少々
- ・ごま油……………適宜
- ・青じその葉……………適宜



### 〔作り方〕

- ①れんこんは皮をむき、水にさらしてからアクを抜いてから、おろし金でおろす。
- ②①の中にとき卵、おろしにんにく、塩、だしのもと、こしょうをまぜ、粘りが出るまでこねる。  
形ができる程度のかたさまで小麦粉、かたくり粉を入れる。
- ③フライパンにごま油を熱し、②のねたをスプーンで山盛り1杯を流し入れ、直径3～4cmくらいに薄く広げ、両面を色よく焼く。  
青じその葉でくるんで食べる。

## 5月休日当番病院

3日	〔内科〕	西川町	和田内科医院 ☎0256-88-2134
	〔外科〕	吉田町	伊藤整形外科 ☎0256-93-3115
4日	〔内科〕	西川町	荻部医院 ☎0256-88-2057
	〔外科〕	吉田町	吉岡医院 ☎0256-92-7887
5日	〔内科〕	潟東村	潟東けやき病院 ☎0256-86-3515
	〔外科〕	潟東村	潟東けやき病院 ☎0256-86-3515
10日	〔内科〕	巻町	笠原内科医院 ☎0256-72-8066
	〔外科〕	巻町	竹前整形外科医院 ☎0256-73-2809
17日	〔内科〕	巻町	高木医院 ☎0256-72-2208
	〔外科〕	吉田町	県立吉田病院 ☎0256-92-5111
24日	〔内科〕	西川町	遠藤医院 ☎0256-88-2204
	〔外科〕	分水町	本間医院 ☎0256-98-2350
31日	〔内科〕	中之口村	杉山医院 ☎375-3009
	〔外科〕	巻町	桑原医院 ☎0256-72-2221

## 納税のお知らせ

今月の納期は次のとおりです。

◎固定資産税 第1期

◎国民健康保険税 第1期

納期限 4月30日(木)

## 窓口届出

(3月1日～3月31日)

### おめでた

梅澤 遥	矢挽 光	大井 雄弥	川瀬 優太	間嶋 桃香	氏名
浩	伸	正	正	保護者	
幸	行	淳	司	昌	
大別當	西萱場	上曲通	上曲通	西萱場	地区名

### およろこび

須田 徹	山上 榮子	齋藤 洋子	勝浦 雅彦	樋浦 敏	氏名
神林美奈子	小武内歳昭	早川 広美	兒玉 行雄	川崎賀陽子	
関根 敏博	神保千賀子	野内多計雄	野内由美子	野内由美子	
戦 昌	比呂喜	彌彦	木阪 雄	白根 市	
西萱場	分水町	岩室村	大別當	長岡市	地区名

### おくやみ

金子由一郎	荻原 松朔	河井 吉平	曾山 俊雄	渡邊仁三郎	酒井 キノ	氏名
栄	一	藏	吉	悦	忠	
月	月	月	月	西萱場	月	地区名

## 今月の表紙

4月7日、月湯保育園の幼年消防クラブ員による防火啓発が行われました。当日は市日ということもあり、買物客で賑わう中、園児のみなさんの「火の用心」の掛け声や、ティッシュの配布など思いがけない行事に、喜んでいました。



## 人口動態



(3月31日現在)		(3月中の移動)	
世帯数	920戸	出生	5人
総人口	3,908人	転入	12人
男	1,905人	死亡	6人
女	2,003人	転出	20人