

村債・基金等の状況

目的別村債現在高

(単位：千円)

区分	主な充当目的	現在高	構成比(%)
総務債	庁舎建設事業、防災行政無線設置事業	82,005	4.2
民生債	老人デイサービスセンター建設事業	89,100	4.5
衛生債	保健センター建設事業	117,500	6.0
農林水産業債	農村総合整備事業、県営土地改良事業、農村環境改善センター建設事業	238,353	12.1
土木債	村道等整備事業	393,477	20.0
消防債	防火水槽建設事業、小型動力ポンプ整備事業	7,475	0.4
教育債	野球場、通学バス、中学校建設事業、小学校大規模改造事業、図書館建設事業	972,473	49.4
減税補てん債	減税補てん債	67,900	3.4
合計		1,968,283	100.0

借入先の状況

(単位：千円)

借入金	現在高	構成比(%)
大蔵省	1,166,225	59.3
郵政省	338,963	17.2
市中銀行	69,125	3.5
県貸付金	141,526	7.2
その他	252,444	12.8
合計	1,968,283	100.0

基金現在高

(単位：千円)

区分	金額
財政調整基金	162,000
減債基金	90,500
ふるさと創生基金	214,000
福祉対策基金	98,000
保育園建設準備基金	31,000
地域環境保全基金	6,000
思いやり基金	6,030
土地開発基金	30,000
その他	3,000
合計	640,530

債務負担行為の現在高の状況

(単位：千円)

限度額	翌年度以降支出予定額
1,472,727	1,041,426

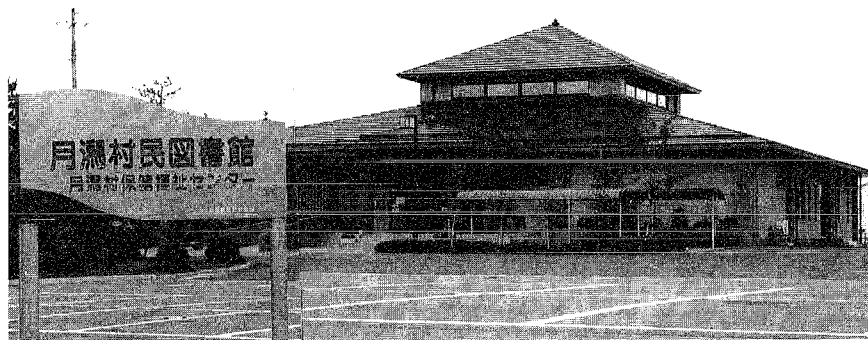
主な建設事業

(単位：千円)

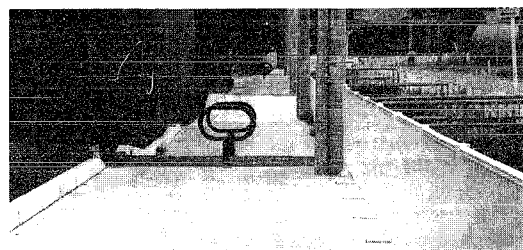
事業名	金額
村民図書館建設事業	314,737
村道等改修事業	68,149
団体営農道整備事業	35,524
特養ホーム「花見の里」建設負担金	23,974
テニスコート改修事業	9,785
農村総合整備事業	5,074

平成8年度 主な建設事業

4月よりオープンした村民図書館
この事業の一部には簡易保険積立
金還元資金が使われています。
又、村民図書館のモニタメントは
月潟郵便局から設置していただき
ました。



新規に購入された
交通安全指導車



整備された歩道で
通学も安心

平成8年度 普通会計

月潟村財政事情

平成8年度、月潟村財政事情を紹介いたします。
普通会計決算は、歳入で総額が、2,157,915千円で前年度比321,358千円減(マイナス13.0%)、歳出も総額2,095,974千円で前年度比331,093千円減(マイナス13.6%)となりました。
この大きな要因としては、歳出科目の中の普通建設事業費の減額によるもので、教育費だけが伸びているのは、村民図書館を建設したものです。
歳入においても、県支出金・繰入金及び地方債の減額もこれによるものです。
又、全体として経常収支比率が78.0%と前年度に比べ4.2ポイント上昇しており、弾力性に乏しいきびしい財政構造となっております。
長引く不況の影響で、今後も村税、地方交付税等の増収もあまり期待できない状況下の中で、物件費等経常的経費の節減に努めなければならぬ状況になってきております。
以上、簡単に平成8年度の財政状況を説明しました。

◎歳出

(単位：千円 %)

科目	決算額	構成比	伸率
議会費	68,441	3.3	7.5
総務費	296,892	14.1	△ 9.9
民生費	341,013	16.3	△ 31.8
衛生費	102,458	4.9	△ 72.3
農林水産業費	269,249	12.8	△ 34.3
商工費	68,411	3.3	△ 1.4
土木費	131,871	6.3	△ 4.9
消防費	91,667	4.4	△ 3.7
教育費	528,599	25.2	129.9
公債費	197,373	9.4	19.1
計	2,095,974	100.0	△ 13.6

◎歳入

(単位：千円 %)

科目	決算額	構成比	伸率
村税	338,670	15.7	2.4
地方譲与税外	69,738	3.2	△ 28.4
地方交付税	958,646	44.4	2.9
国庫支出金	140,028	6.5	1.8
県支出金	95,480	4.4	△ 65.7
分担金・負担金	12,827	0.6	27.0
繰入金	136,089	6.3	△ 34.5
繰越金	52,206	2.4	38.3
地方債	215,700	10.0	△ 35.2
その他	138,531	6.5	21.2
計	2,157,915	100.0	△ 13.0

村民の税負担状況

税目	1人当り	1世帯当り
村民税	28,802円	122,983円
固定資産税	52,697円	225,013円

(人口：3,954人)
世帯数：926戸
(平成9年3月31日現在)