

# 村民図書館

4月20日  
午前10時

# オープン

昨年より建設しておりました月湯村民図書館がこの程完成し、4月20日にオープンすることになりました。

施設は、鉄骨コンクリート平家造りで、床面積689.9㎡、総事業費3億1,150万円で、国県の補助を受けて建設いたしました。

この図書館は村の生涯学習や文化振興、情報発達の拠点として、図書の蔵書約1万6千冊、CD、LD、ビデオ、カセット等AV資料も揃え、図書の貸出し、返却はコンピュータで迅速に処理します。

また、視聴覚室では、マルチスクリーンビデオプロジェクター等で、VTR、LD、写真等を大きなスクリーンに鮮明に映像を映し、映画や学習に使われます。児童閲覧室には、小学生に人気がある本や、読みやすい本を中心に3,500冊を用意し絵本、紙芝居も多く入れてあります。又、料理、技術、趣味等の婦人書も充実しております。

高齢者や身体の不自由な方も利用しやすいように、広いスペースや段差のない玄関、身障者用トイレを設置し、気楽に大勢の皆さんのご利用ができるようになっています。

図書館の利用については、次のとおりです。

### 開館時間

火曜日から土曜日まで  
午前10時から午後7時まで  
日曜日、祝祭日  
午前10時から午後6時まで

### 休館日

毎週月曜日、年末年始(12月28日から翌年1月4日まで)  
館内整理期間 9月10日から9月15日まで

### 貸出冊数・期間

図書、雑誌(翌月号から) 5冊以内、10日以内。

### 図書利用カード

事前登録ができません。借りる時に図書利用カードをお作りします。



申込書に必要事項を記入し、カウンターに申込みます。  
※図書利用カードは小武内シズイさん、岩越富夫さんのデザインを採用したものです。

### 貸出し

借りたい本、雑誌と図書利用カードを一緒に貸出しカウンターにお出し下さい。

### 返却

返却カウンターにお返し下さい。図書館が閉まっている時は、夜間返却口に入れて下さい。

### 本をさがす

利用者コンピュータ端末を使って本の検索ができます。また、職員が本を探すお手伝いをしますので、お気軽にお尋ね下さい。

### 開館記念事業

開館を記念して、4月20日より30日までの間、陶芸クラブ、婦人会習字部、生花部、金子教育委員、植村公民館長より、陶芸、書道、生花、絵、彫刻等の作品を展示いたします。

### 館長さんを紹介します



館長 小林 和哉 さん

4月20日に開館する月湯村民図書館の館長をやることになりました。村民の皆様のご支援、ご協力をいただき、頑張りたいと思います。よろしくお願ひ申し上げます。

村民図書館設置理念「村の生涯学習や文化振興、情報発達の拠点として、村民が楽しみながら教養を深める。」を運営の基本に、村民に喜ばれる、村民参加の運営にしたいと願っています。気軽に立ち寄られる図書館、村民の要求に応えられる図書館をめざしていきます。皆様の積極的な利用をお願いします。

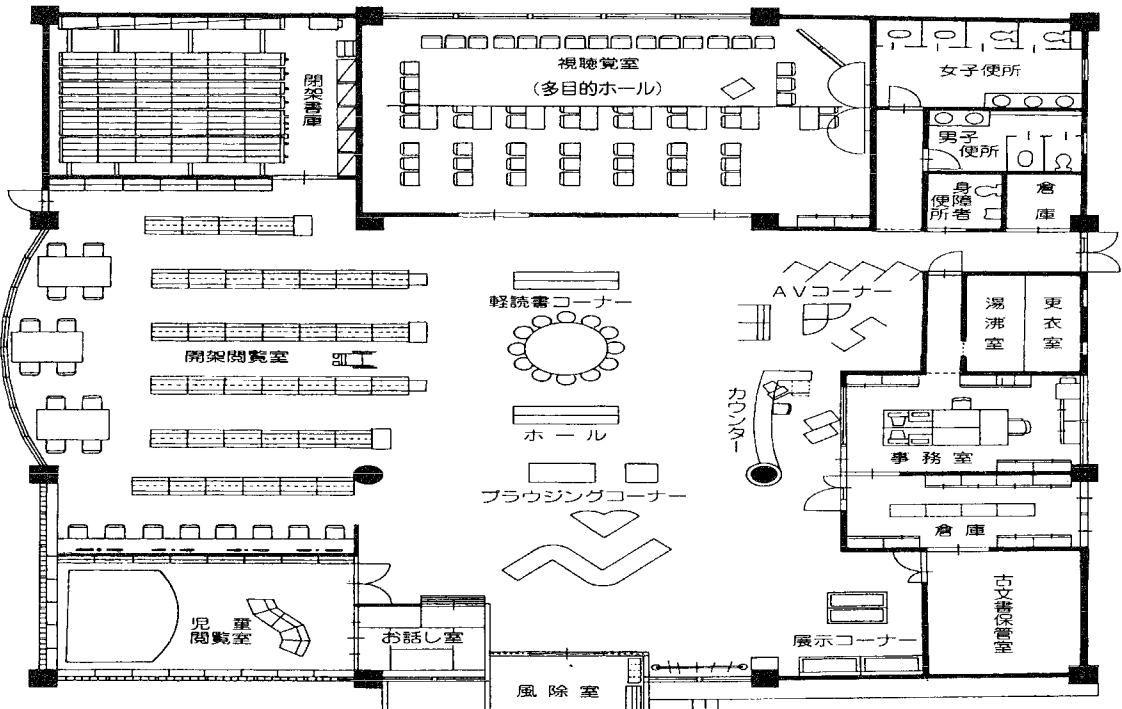
また、アンケート調査でリクエストされた日本百名山のなかから富士山ほかを午後2時から1時間、映写会を行います。

資料については、昨秋以来、図書選定委員会で、村民の要望を取り入れて選定されました。各分野のバランスは勿論ですが、児童書、女性関連の書の充実があげられます。

また、資料はコンピュータ管理であり、貸し出し、返却はスプリード化されています。資料の検索もタッチパネルで簡単に探せます。

AVコーナー、視聴覚室設備等は、最新鋭の機器が設置されました。

すばらしい施設設備、資料について、来館いただき、目でもたしかめ、利用していただきたいと思ひます。4月20日の開館には、是非お出かけ下さい。お待ちしております。



館内案内図

朗読コーナー (軽読書コーナー)	新聞・雑誌などを気楽に読むことができ、気軽に出入りでき、くつろいだ雰囲気での学習ができます。
AVコーナー レファレンスコーナー (調査研究参考業務)	情報化社会・マルチメディア時代に対応できるよう従来のAV資料の他、ビデオ、CDなどを視聴することができ、県立図書館・県学習生涯センターとオンラインで検索、自由に情報の収集ができます。
展示コーナー	地域のミニ資料館としての郷土資料展示や各種展示を行い、展示のみの見学者も気軽に立ち寄ることができます。
開架閲覧室	利用者が自由に入出しし、気軽に本を選び、借りだすところ、より多くの利用者が閲覧できる本の世界と親しむことができます。
児童閲覧室	幼い時から本に親しみ親子でリリックして読書ができます。
視聴覚室 (多目的ホール)	映像・音声による学習や鑑賞、諸集会や展示など多目的に利用できます。
古文書保管庫	村の古文書を保存・保管できるスペースとしてあります。

村民図書館 TEL 375-3001 FAX 375-1060