

年末の交通事故防止運動

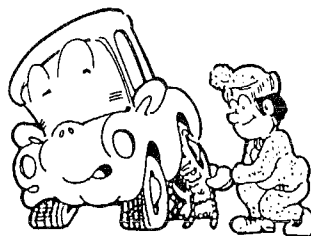
実施中

この季節、忘新年会等による飲酒運転の増加、積雪・凍結等による道路交通環境の悪化などにより、交通事故の多発が予想されます。交通ルールを守り、ひとりひとりが交通事故を起こさぬよう、遭わぬよう気をつけましょう。

冬道の安全運転に

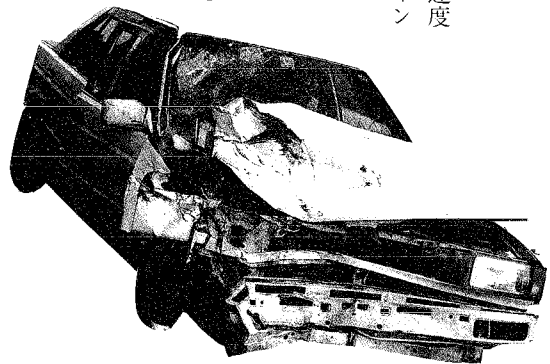
つとめましょう

冬の圧雪路や凍結路は、乾燥路に比べて4〜8倍滑りやすくなっています。また、交通量の多い市街地や交差点の凍結路はツルツルになることがあります。さらに滑りやすくなります。急発進、急加減速、急制動を避け、安全運転に努めましょう。



- 事前の準備を
- バッテリー、不凍液などの点検を念入りに
- スタッドレスタイヤなどはきかえは降雪前

- 雪道の安全走行を
- 路面状況に応じた安全速度と、ゆとりあるブレーキ

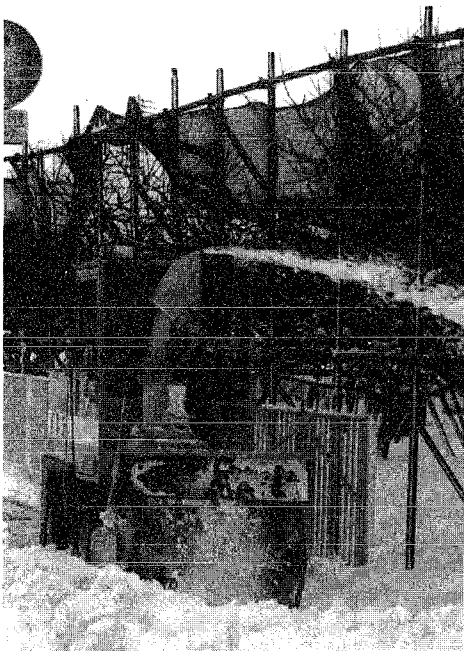


- 歩行者の脇を通る際の、十分な間隔保持と速度ダウン
- 万一の備えを
- タイヤチェーンやスコップなどの携行
- 早めのタイヤチェーン装着
- スリップ事故が発生しやすい場所
- カーブや交差点付近
- 下り坂
- 橋の上やトンネルの出入り口付近
- 濡れた路面の日陰部分

冬将軍に備えて

平成7年度除雪計画

ここ数年の少雪に私たちの生活も雪に対する備えがいくぶんおろそかになりがちです。しかし、冬の気象は変わりやすく、いったん寒波が入ると一晩で多くの雪を降らせます。村では、毎年除雪計画を立て、冬の道路網確保に努めています。日常生活の快適環境づくりのためにも除雪作業にご協力をお願いします。



1 除雪方針

除雪路線は「積雪寒冷特別地域における道路確保に関する特別措置法」の趣旨に基づき決定されました。各路線とも、通勤通学の時間帯までに除雪を完了します。また、歩道の除雪についても県道部分を含めて、ほぼ全線除雪する予定です。

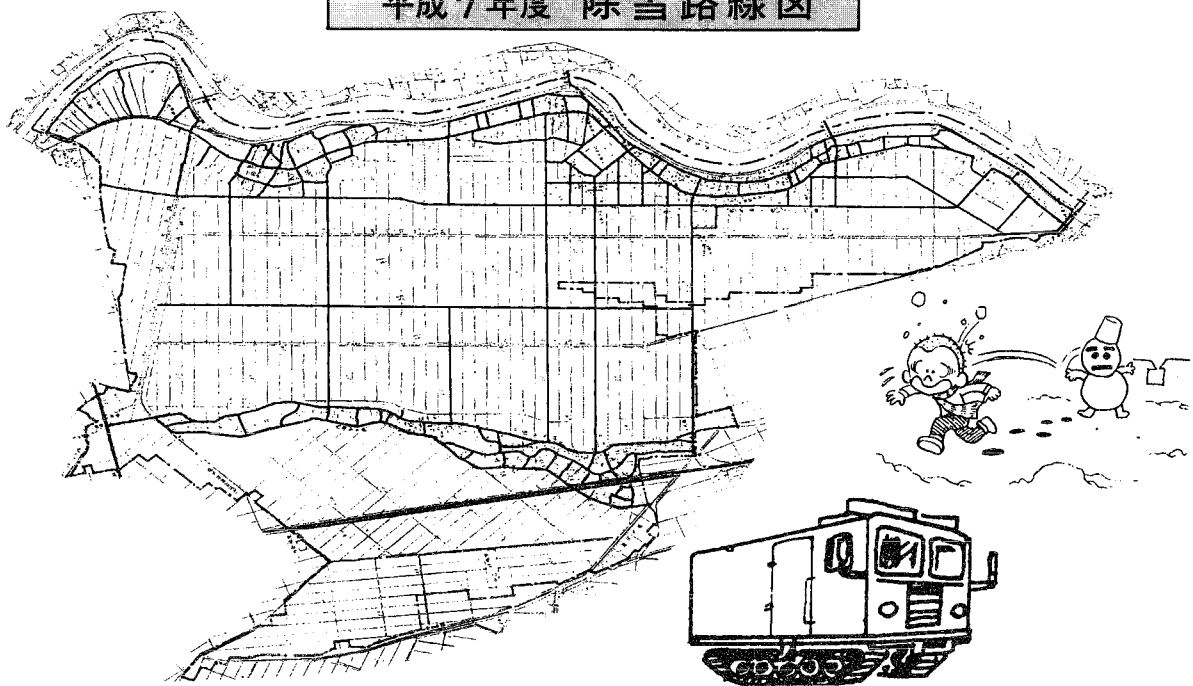
2 交通安全対策について

除雪が一番問題となるのが、道路上の長時間駐車です。通行や除雪作業の支障となりますので路上駐車は絶対に行わないでください。そこで、中の駐車場として、商工会館脇、役場前、ライムライト協駐車場を開放します。ご利用ください。ただし、午後9時から午前7時まで早朝除雪を行いますのでご利用できません。

3 その他

除雪に対する要望、苦情などは、各区長を通じ申し出てください。また除雪に関する問い合わせは、役場（建設企業課）までお願いします。

平成7年度 除雪路線図



みんなて守ろう!!

放 追 酒 転 運

飲んで乗る あなたの家族は 泣いている

今日は前ですのび
あじゆびました
飲むなら飲めば
あかえりたせーい
あつかれとま
あまつけとま

家族! 家計! ひびくつ!
今日! 家計! ひびくつ!
今日! 家計! ひびくつ!

飲んだら乗る!!
飲んだら乗る!!
飲んだら乗る!!

事故だ!!

その先にあるものは?
職域からの解雇
免許取り消しによる失業
経済的破綻
家庭の崩壊など
「とてもしんどい」
「とてもしんどい」
「とてもしんどい」