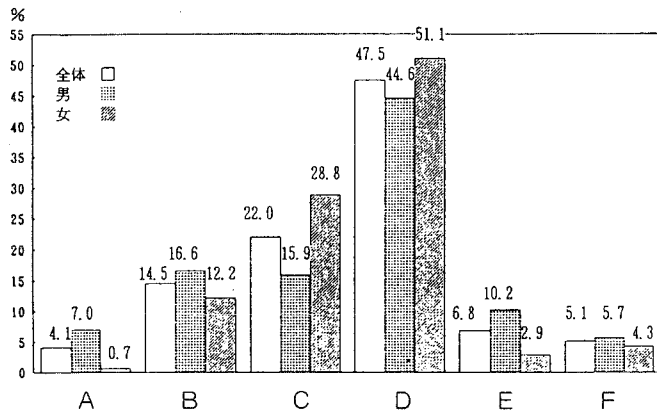


2. 最も参加しやすい時間帯

- A. 早朝 B. 午前 C. 午後 D. 夜間
- E. いつでもよい F. 無回答

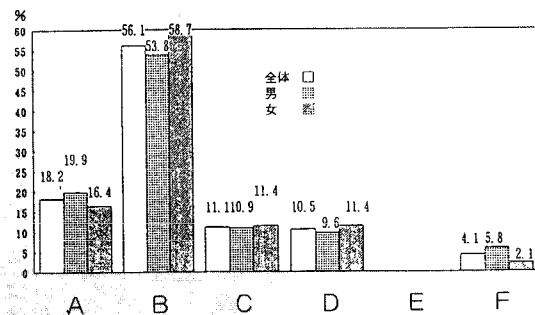


年齢	A	B	C	D	E	F
20~29才	13.9	18.9	54.7	7.8	4.7	4.7
30~39才	3.7	14.7	13.2	59.5	4.9	4.0
40~49才	4.3	18.3	25.3	41.2	6.6	4.3
50~59才	8.4	28.3	44.8	13.4	5.1	
60~69才	13.4	15.0	36.6	20.0	5.0	10.0

3. 参加しやすい回数「月・何回」

- A. 月1回 B. 月2回がよい C. 月3回
- D. 月4回 E. その他 F. 無回答

年齢	A	B	C	D	E	F
20~29才	17.9	47.9	6.3	24.8	3.1	
30~39才	17.0	59.4	10.3	8.9	4.4	
40~49才	21.9	56.8	10.3	7.2	3.9	
50~59才	23.0	56.8	12.6	5.9	1.7	
60~69才	12.1	59.0	19.9	5.8	3.2	



●最も参加しやすい時間帯は全体でみてみると、約半数の人が「夜間がよい」(四七・五%)と回答し、「午後がよい」が(二二・〇%)ということですが。男女別では、有意な差はみられません。夜間がよい(五一・一%)と回答した女性の割合が多くな

●参加しやすい回数は全体では「月二回」が(五六・一%)と最も多く、「月一回」(一八・二%)の二つを合わせた割合が八割近くに

●参加しやすい曜日(三三・七%)、「休日がよい」(三一・八%)、「土曜日がよい」(二〇・三%)と、土曜日の日より休日の方がよいという結果になっています。また、男女別にみると、女性は平日の方が、男性は休日の方がよいということも分かりました。とくに女性は、「休日の自由時間の過ごし方」にあらわれたように、飲食、買物、行楽に休日を利用され

Vol.4

生涯教育と生涯学習

生涯学習基本構想策定のため 公民館で意識調査

今月号では、生涯教育と生涯学習について考えてみたいと思います。

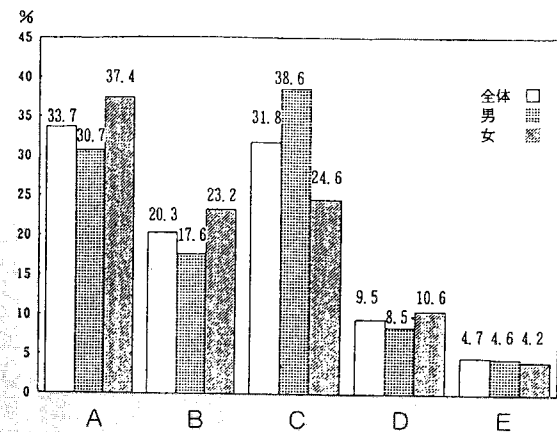
えることができます。私たち一人ひとりが、社会の激変に変化に人間として主体的に対応して生きぬいていくことができるような能力を高めていくために、教育機能を総合的に整備して充実していこうとする

これによると、「生涯学習」とは、個人の自発的意思に基づいて行われる学習のことであり、「生涯教育」とは、生涯学習を助けるための営みのことな

※生涯学習について村民のみなさんご意見・ご感想をお寄せください。

1. 最も参加しやすい曜日

- A. 平日がよい B. 土曜日がよい C. 休日がよい
- D. いつでもよい E. 無回答



年齢	A	B	C	D	E
20~29才	50.2	15.2	19.4	7.6	7.6
30~39才	37.0	25.5	26.8	6.2	4.5
40~49才	32.4	16.9	37.3	8.2	5.2
50~59才	22.4	22.1	36.3	16.1	3.1
60~69才	13.5	16.7	38.7	16.7	14.4

●参加しやすい曜日 全体的には、「平日がよい」

また、年齢別でみると、若年層が平日の方を多く選択しています。これは先のパターンの逆で、二十歳代では「平日がよい」が(五〇・二%)、「休日がよい」が(一九・四%)というように、休日は自分の自由な時間として使