

ダイヤルしましょう

消費者情報
☎285-7000

10月の相談開催日

◆合同相談
(行政、年金、心配ごと)

10月14日(月)

午後1時30分から
会場 月寿荘

◆心配ごと相談

10月7日(月)

午後3時から
会場 就業センター



〈10月の予定〉

- ◆9月30日～10月7日
契約を断ったのに、配達された新聞
 - ◆10月7日～10月14日
バックツアーを選ぶとき
 - ◆10月14日～10月21日
輸入衣料品の表示について
 - ◆10月21日～10月28日
儲かるといわれて契約したリゾート会員権
 - ◆10月28日～11月5日
10月17日は貯蓄の日
- ※緊急な消費生活情報は、予定を変更することがあります。

納税のお知らせ

8月の納期は、下記のとおりです。

◎村県民税 第3期

納期限 9月30日

平成3年度
後期保育園入園について

保育園では、平成3年度後期(平成三年十月一日～平成四年三月三十一日まで)の保育園入園児の申し込みを左記のとおり受け付けます。

◆申し込み期限
平成三年九月二十七日(金)

◆申し込み用紙など

保育園または、役場(住民課)に用意してあります

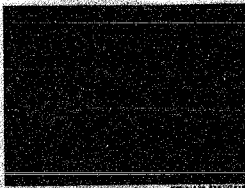
※お問い合わせは、保育園か役場(住民課)まで。

直轄河川
防御対象氾濫区域図を差し上げます

建設省北陸地方建設局信濃川工事事務所と信濃川下流工事事務所では、国が管理している大河川の堤防などについて、その範囲と区域内の地盤高の状況を示した図面(直轄河川防御対象氾濫区域図(信濃川・信濃川下流))を作成し、この地図をご希望の人に配布することにいたしました。

利用計画や建築計画の作成・洪水時の水防活動や避難対策などの参考に広く活用していただけるために作成された図面です。
ご希望の人は、役場(建設企業課)の窓口で差しあげていただきますので遠慮なくお申し出てください。

直轄河川
防御対象氾濫区域図
(信濃川)



平成3年8月
建設省 北陸地方建設局
信濃川工事事務所

おめでた

おくやみ

(八月一日～三十一日受理)

◎おめでた

氏名 保護者 地区名
村井 駿平 弘 月潟

児玉 萌美 幸英 木滑

小武内 涼介 克実 大別当

岡村 翔太 三男 西萱場

◎およろこび

氏名 世帯主 地区名
小山 幸一 一夫 月潟

赤塚 直美 三二 燕市

泉田 辰則 稔 上曲通

本間 昭一 巻町

◎おくやみ

氏名 年齢世帯主

石川 興作(76) 博 地区名
釣奇

池田 ミカ(62) 得夫 木滑